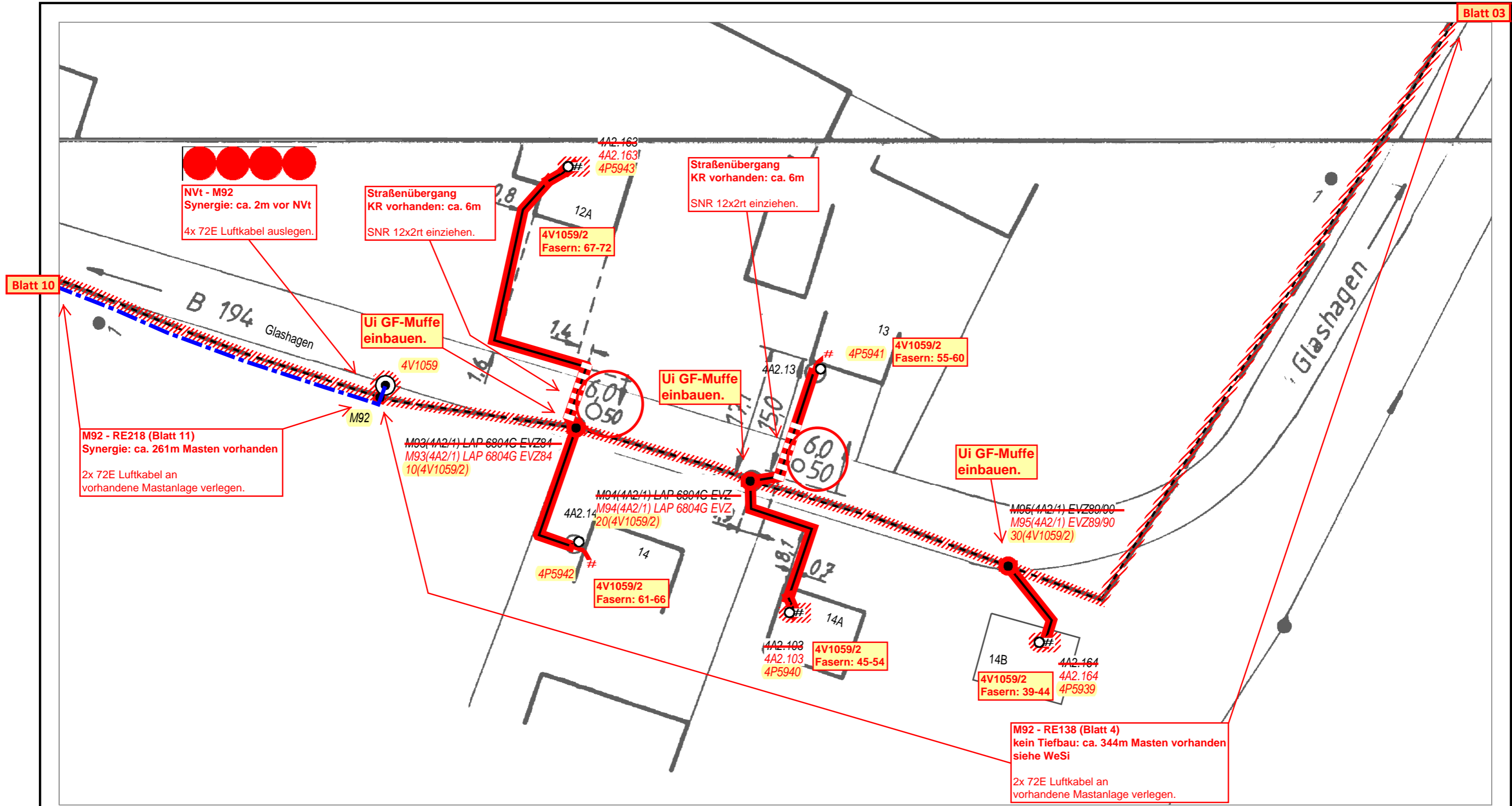
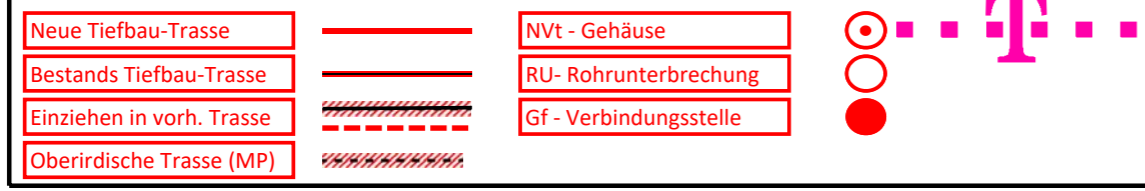


Gundstücksversorgung mit SNRe 12x2rt und Minikabel herstellen.

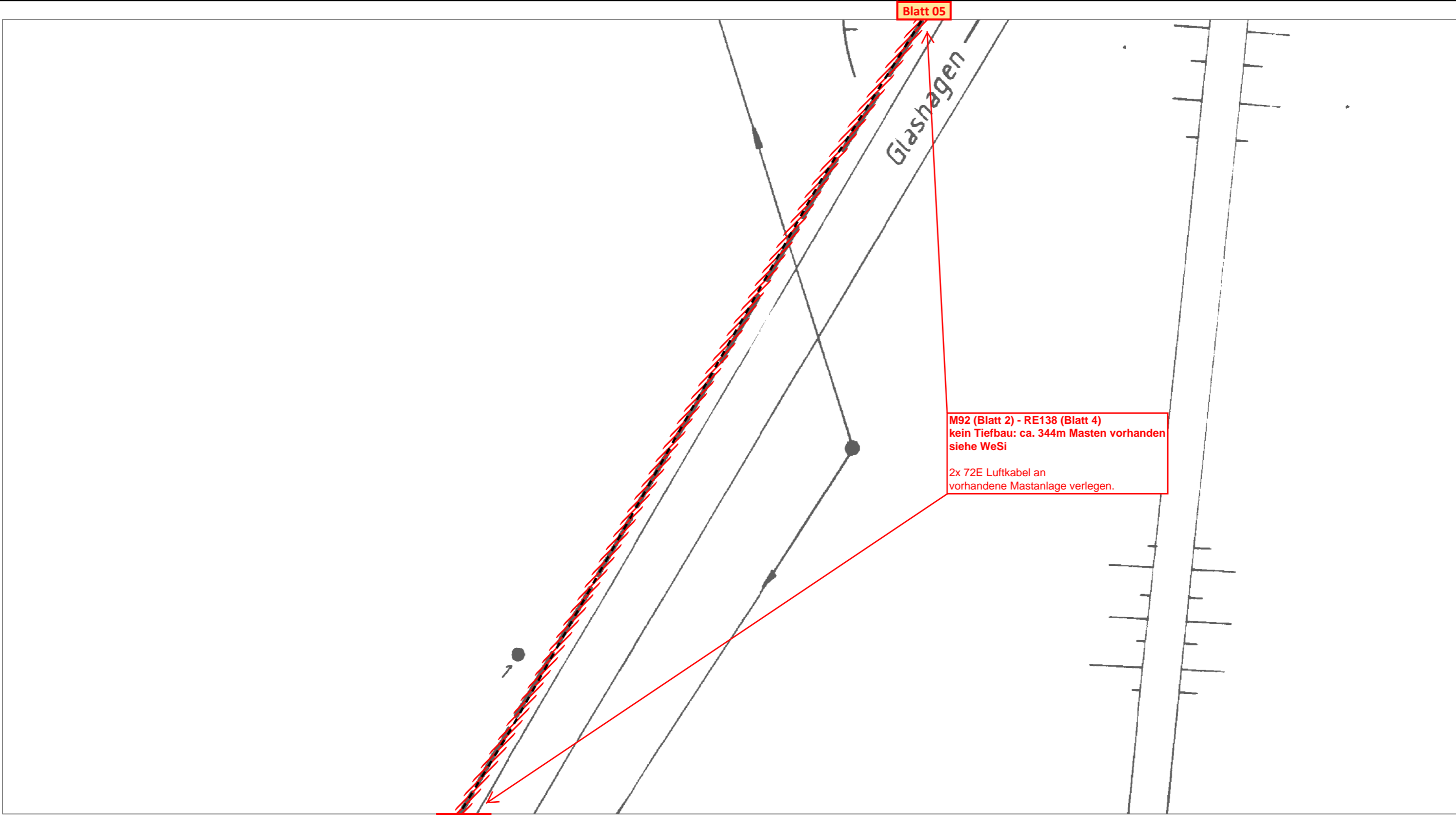


Blatt 10

Blatt 03



AT/Vh-Bez.: NVT_V1059_38327_004_FTTH_HK_4R_13_UL_Ost1_MBfD_2017_11007		AT/Vh-Nr.: 203519857	
TI NL	Ost		
PTI	Mecklenburg-Vorpommern		
ONB	Elmenhorst	AsB	4
Bemerkung:		VsB	3831A
Synergie mit HK-Vorhaben SM203515891.		Name	INconnet, A. Günther
		Datum	03.06.2018
		Sicht	Lageplan
		Maßstab	1:500
		Blatt	2



Blatt 02

Blatt 05

Glashagen

M92 (Blatt 2) - RE138 (Blatt 4)
kein Tiefbau: ca. 344m Masten vorhanden
siehe WeSi

2x 72E Luftkabel an
vorhandene Mastanlage verlegen.

- Neue Tiefbau-Trasse
- Bestands Tiefbau-Trasse
- Einziehen in vorh. Trasse
- Oberirdische Trasse (MP)

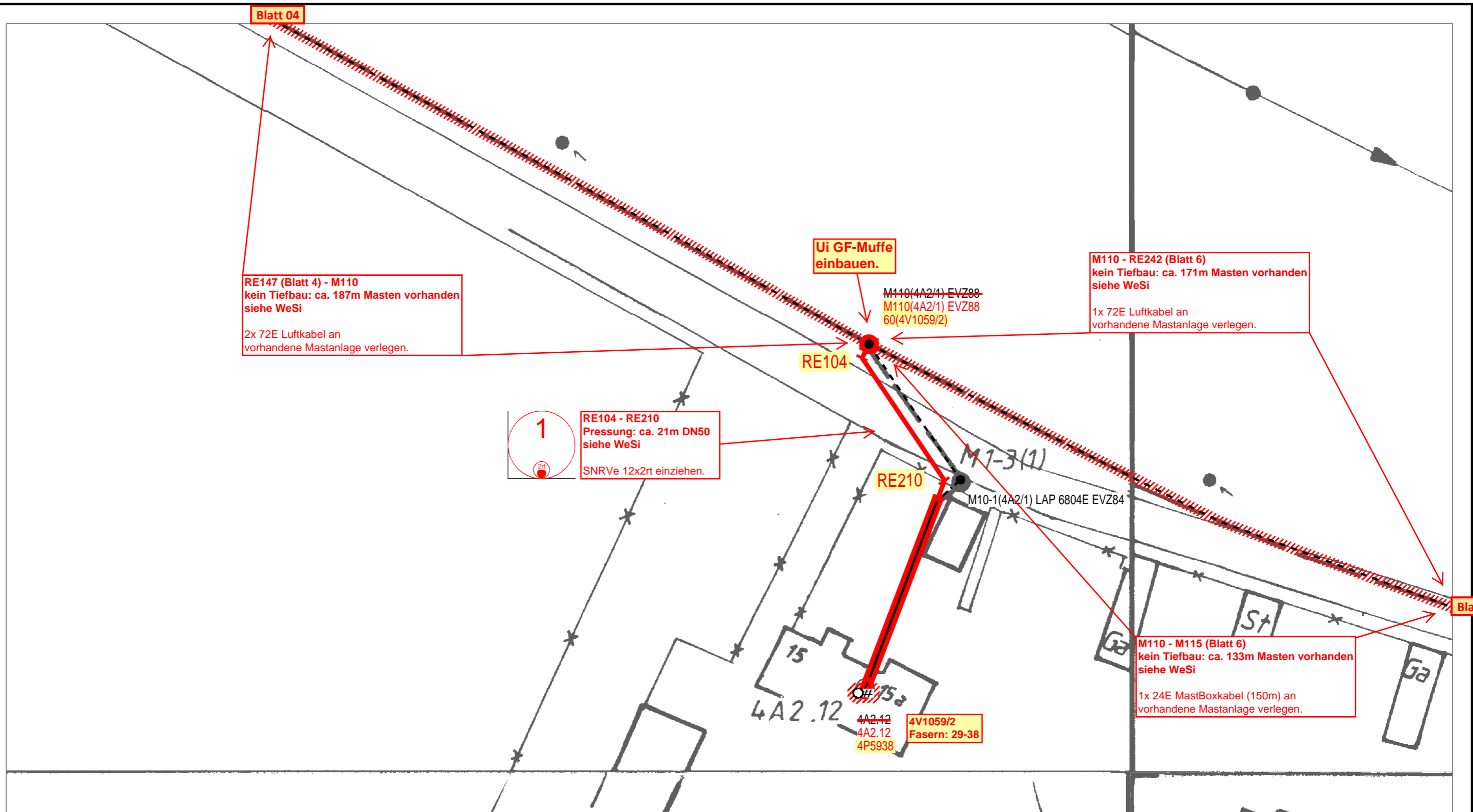


- NVt - Gehäuse
- RU- Rohrunterbrechung
- Gf - Verbindungsstelle



AT/Vh-Bez.: NVT_V1059_38327_004_FTTH_HK_4R_13_UL_Ost1_MBfD_2017_11007		AT/Vh-Nr.: 203519857	
TI NL	Ost		
PTI	Mecklenburg-Vorpommern		
ONB	Elmenhorst	AsB	4
Bemerkung:	VsB	3831A	Sicht
	Name	INconnet, A. Günther	Maßstab
	Datum	03.06.2018	Blatt
			Lageplan
			1:500
			3

Gundstücksversorgung mit SNRe 12x2rt und Minikabel herstellen.



Blatt 04

Blatt 06

RE147 (Blatt 4) - M110
kein Tiefbau: ca. 187m Masten vorhanden
siehe WeSi

2x 72E Luftkabel an
vorhandene Mastanlage verlegen.

Ui GF-Muffe
einbauen.

M110 - RE242 (Blatt 6)
kein Tiefbau: ca. 171m Masten vorhanden
siehe WeSi

1x 72E Luftkabel an
vorhandene Mastanlage verlegen.

1

RE104 - RE210
Pressung: ca. 21m DN50
siehe WeSi

SNRve 12x2rt einziehen.

M110 - M115 (Blatt 6)
kein Tiefbau: ca. 133m Masten vorhanden
siehe WeSi

1x 24E MastBoxkabel (150m) an
vorhandene Mastanlage verlegen.

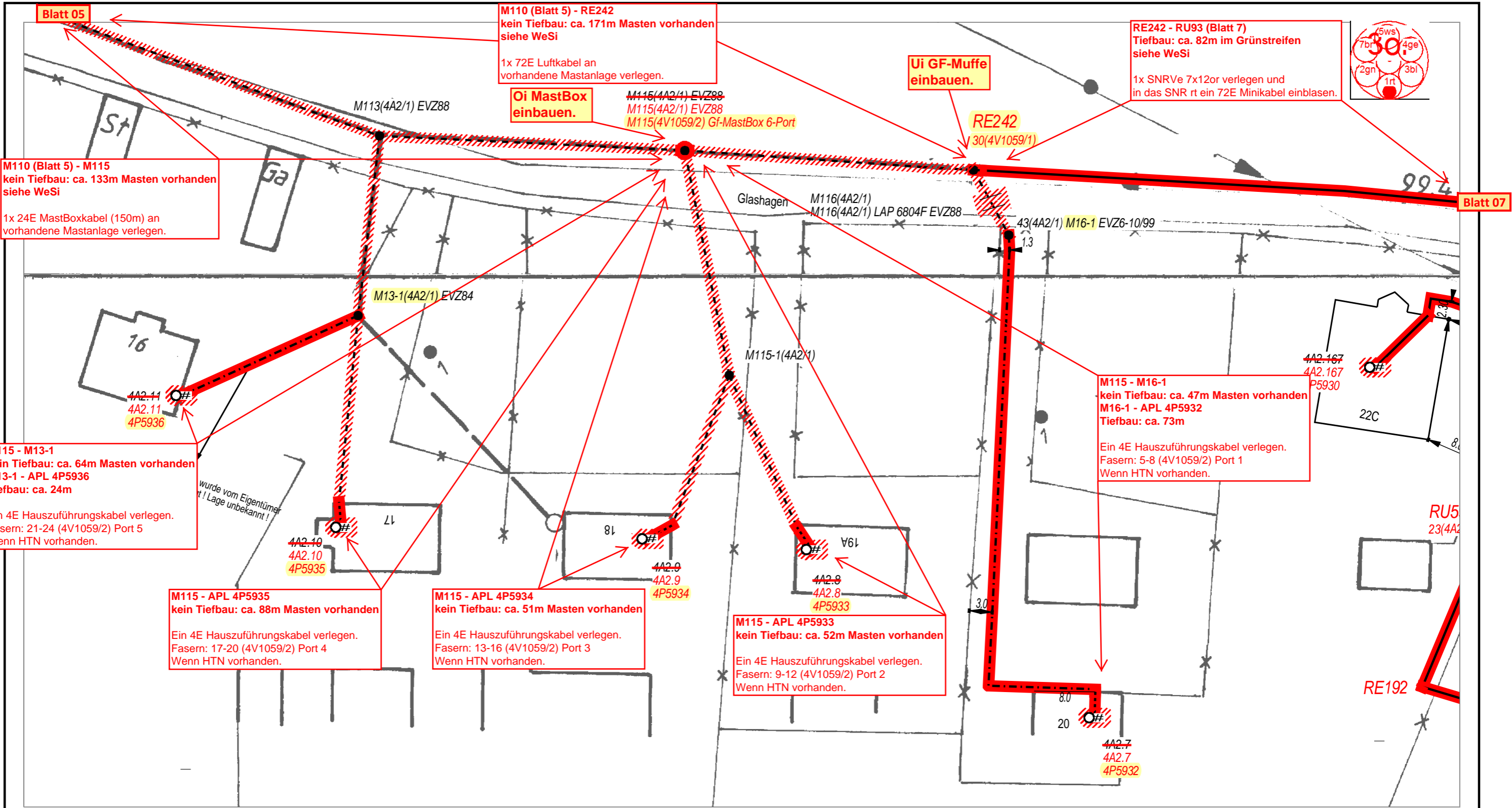
4A2.12
4A2.12
4P5938

4V1059/2
Fasern: 29-38

AT/Vh-Bez.: NVT_V1059_38327_004_FTTH_HK_4R_13_UL_Ost1_MBfD_2017_11007		AT/Vh-Nr.: 203519857	
TI NL	Ost		
PTI	Mecklenburg-Vorpommern		
ONB	Elmenhorst	AsB	4
Bemerkung:		VsB	3831A
		Name	INconnet, A. Günther
		Datum	03.06.2018
		Sicht	Lageplan
		Maßstab	1:500
		Blatt	5

Neue Tiefbau-Trasse		NVt - Gehäuse	
Bestands Tiefbau-Trasse		RU- Rohrunterbrechung	
Einziehen in vorh. Trasse		Gf - Verbindungsstelle	
Oberirdische Trasse (MP)			

Gundstücksversorgung Oi mit 4E Hauszuführungskabel herstellen.



M110 (Blatt 5) - M115
kein Tiefbau: ca. 133m Masten vorhanden
siehe WeSi
1x 24E MastBoxkabel (150m) an
vorhandene Mastanlage verlegen.

M110 (Blatt 5) - RE242
kein Tiefbau: ca. 171m Masten vorhanden
siehe WeSi
1x 72E Luftkabel an
vorhandene Mastanlage verlegen.

RE242 - RU93 (Blatt 7)
Tiefbau: ca. 82m im Grünstreifen
siehe WeSi
1x SNRVe 7x12or verlegen und
in das SNR rt ein 72E Minikabel einblasen.

M115 - M13-1
kein Tiefbau: ca. 64m Masten vorhanden
M13-1 - APL 4P5936
Tiefbau: ca. 24m
Ein 4E Hauszuführungskabel verlegen.
Fasern: 21-24 (4V1059/2) Port 5
Wenn HTN vorhanden.

M115 - APL 4P5935
kein Tiefbau: ca. 88m Masten vorhanden
Ein 4E Hauszuführungskabel verlegen.
Fasern: 17-20 (4V1059/2) Port 4
Wenn HTN vorhanden.

M115 - APL 4P5934
kein Tiefbau: ca. 51m Masten vorhanden
Ein 4E Hauszuführungskabel verlegen.
Fasern: 13-16 (4V1059/2) Port 3
Wenn HTN vorhanden.

M115 - APL 4P5933
kein Tiefbau: ca. 52m Masten vorhanden
Ein 4E Hauszuführungskabel verlegen.
Fasern: 9-12 (4V1059/2) Port 2
Wenn HTN vorhanden.

M115 - M16-1
kein Tiefbau: ca. 47m Masten vorhanden
M16-1 - APL 4P5932
Tiefbau: ca. 73m
Ein 4E Hauszuführungskabel verlegen.
Fasern: 5-8 (4V1059/2) Port 1
Wenn HTN vorhanden.

- Neue Tiefbau-Trasse
- Bestands Tiefbau-Trasse
- Einziehen in vorh. Trasse
- Oberirdische Trasse (MP)



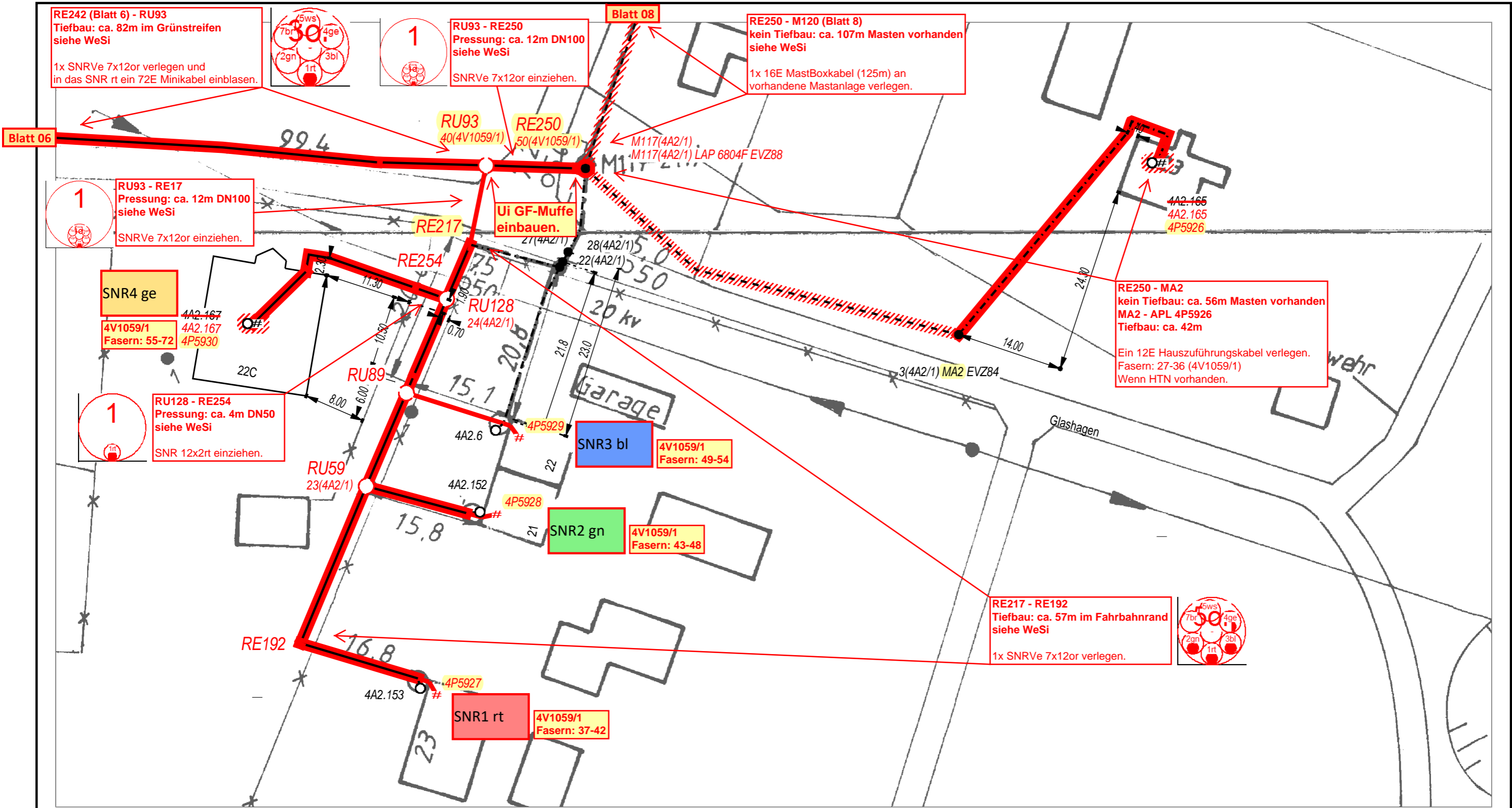
- NVt - Gehäuse
- RU- Rohrunterbrechung
- Gf - Verbindungsstelle



AT/Vh-Bez.: NVT_V1059_38327_004_FTTH_HK_4R_13_UL_Ost1_MBfD_2017_11007		AT/Vh-Nr.: 203519857			
TI NL	Ost				
PTI	Mecklenburg-Vorpommern				
ONB	Elmenhorst	AsB	4		
Bemerkung:		VsB	3831A	Sicht	Lageplan
		Name	INconnet, A. Günther	Maßstab	1:500
		Datum	03.06.2018	Blatt	6

Gundstücksversorgung mit SNRe 12x2rt und Minikabel herstellen.

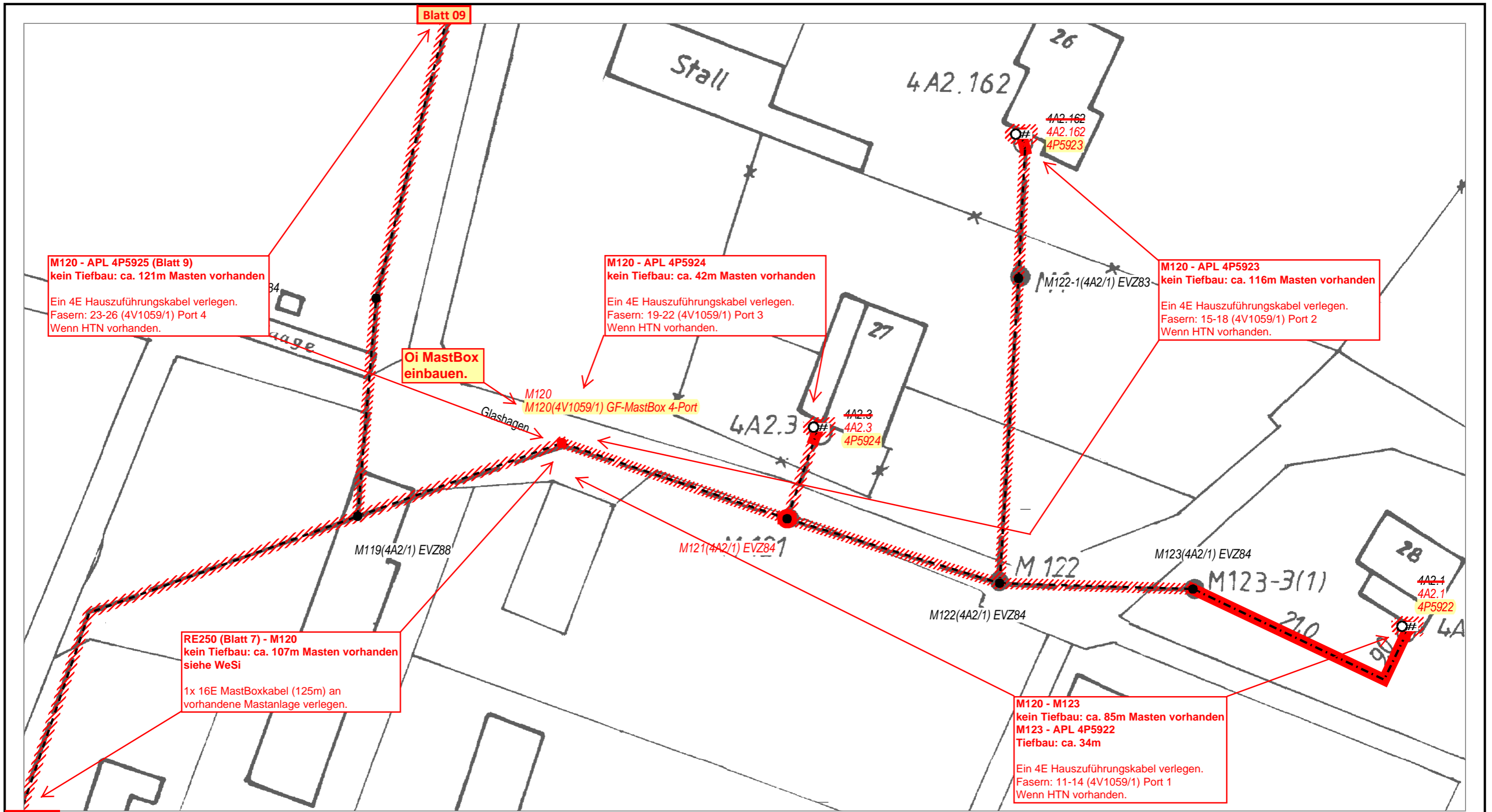
Gundstücksversorgung Oi mit 12E Hauszuführungskabel herstellen.



Neue Tiefbau-Trasse		NVt - Gehäuse	
Bestands Tiefbau-Trasse		RU- Rohrunterbrechung	
Einziehen in vorh. Trasse		Gf - Verbindungsstelle	
Oberirdische Trasse (MP)			

AT/Vh-Bez.:	NVT_V1059_38327_004_FTTH_HK_4R_13_UL_Ost1_MBfD_2017_11007		AT/Vh-Nr.:	203519857		
TI NL	Ost					
PTI	Mecklenburg-Vorpommern					
ONB	Elmenhorst	AsB	4	Sicht	Lageplan	
Bemerkung:	VsB	3831A	Name	INconnet, A. Günther	Maßstab	1:500
	Datum	03.06.2018	Blatt	7		

Gundstücksversorgung Oi mit 4E Hauszuführungskabel herstellen.



M120 - APL 4P5925 (Blatt 9)
kein Tiefbau: ca. 121m Masten vorhanden
Ein 4E Hauszuführungskabel verlegen.
Fasern: 23-26 (4V1059/1) Port 4
Wenn HTN vorhanden.

M120 - APL 4P5924
kein Tiefbau: ca. 42m Masten vorhanden
Ein 4E Hauszuführungskabel verlegen.
Fasern: 19-22 (4V1059/1) Port 3
Wenn HTN vorhanden.

M120 - APL 4P5923
kein Tiefbau: ca. 116m Masten vorhanden
Ein 4E Hauszuführungskabel verlegen.
Fasern: 15-18 (4V1059/1) Port 2
Wenn HTN vorhanden.

Oi MastBox einbauen.

M120
M120(4V1059/1) GF-MastBox 4-Port

RE250 (Blatt 7) - M120
kein Tiefbau: ca. 107m Masten vorhanden
siehe WeSi
1x 16E MastBoxkabel (125m) an
vorhandene Mastanlage verlegen.

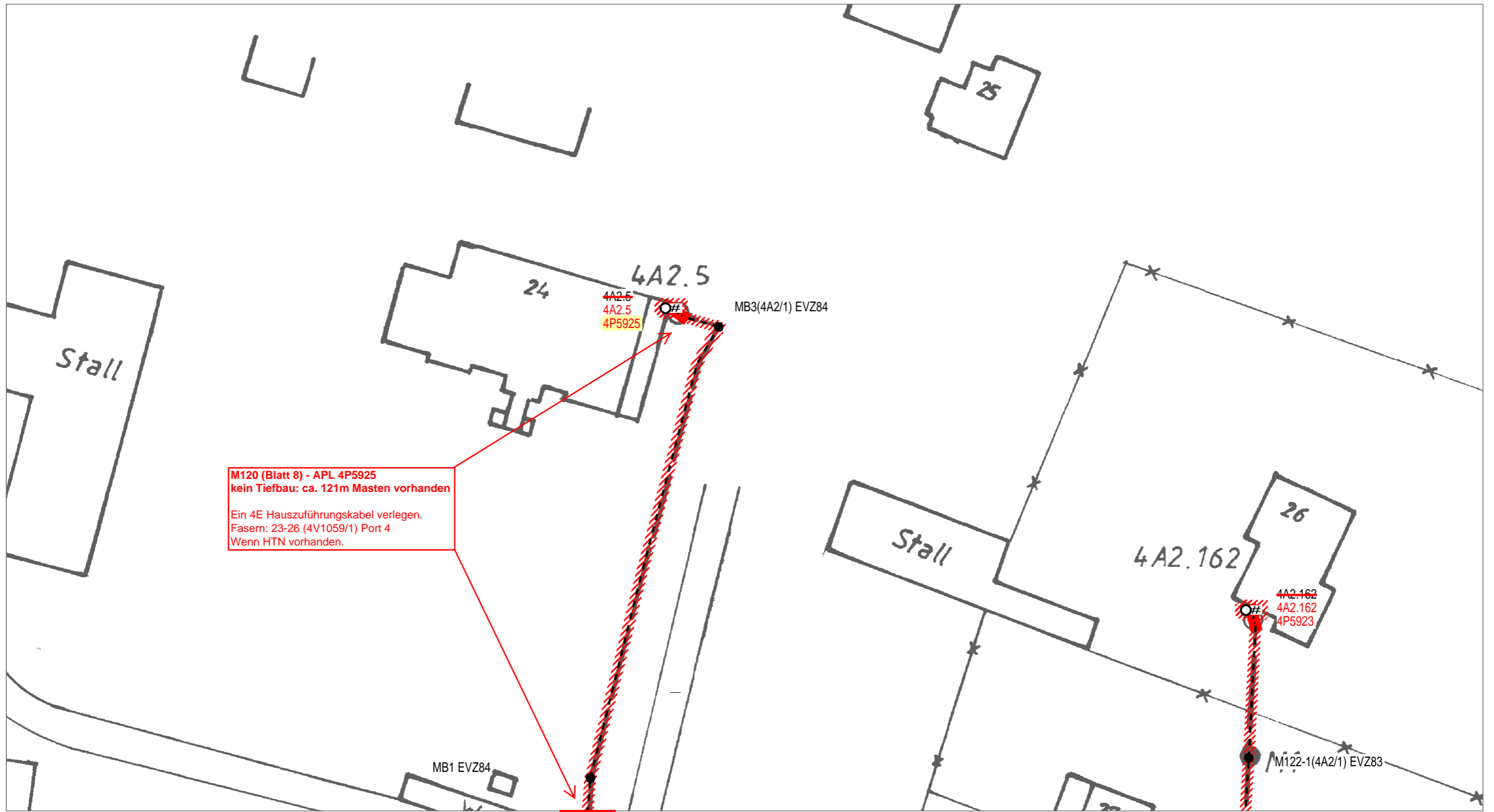
M120 - M123
kein Tiefbau: ca. 85m Masten vorhanden
M123 - APL 4P5922
Tiefbau: ca. 34m
Ein 4E Hauszuführungskabel verlegen.
Fasern: 11-14 (4V1059/1) Port 1
Wenn HTN vorhanden.

Blatt 07

Neue Tiefbau-Trasse		NVt - Gehäuse	
Bestands Tiefbau-Trasse		RU- Rohrunterbrechung	
Einziehen in vorh. Trasse		Gf - Verbindungsstelle	
Oberirdische Trasse (MP)			

AT/Vh-Bez.: NVT_V1059_38327_004_FTTH_HK_4R_13_UL_Ost1_MBfD_2017_11007		AT/Vh-Nr.: 203519857	
TI NL	Ost		
PTI	Mecklenburg-Vorpommern		
ONB	Elmenhorst	AsB	4
Bemerkung:		VsB	3831A
		Name	INconnet, A. Günther
		Datum	03.06.2018
		Sicht	Lageplan
		Maßstab	1:500
		Blatt	8

Gundstücksversorgung Oi mit 4E Hauszuführungskabel herstellen.

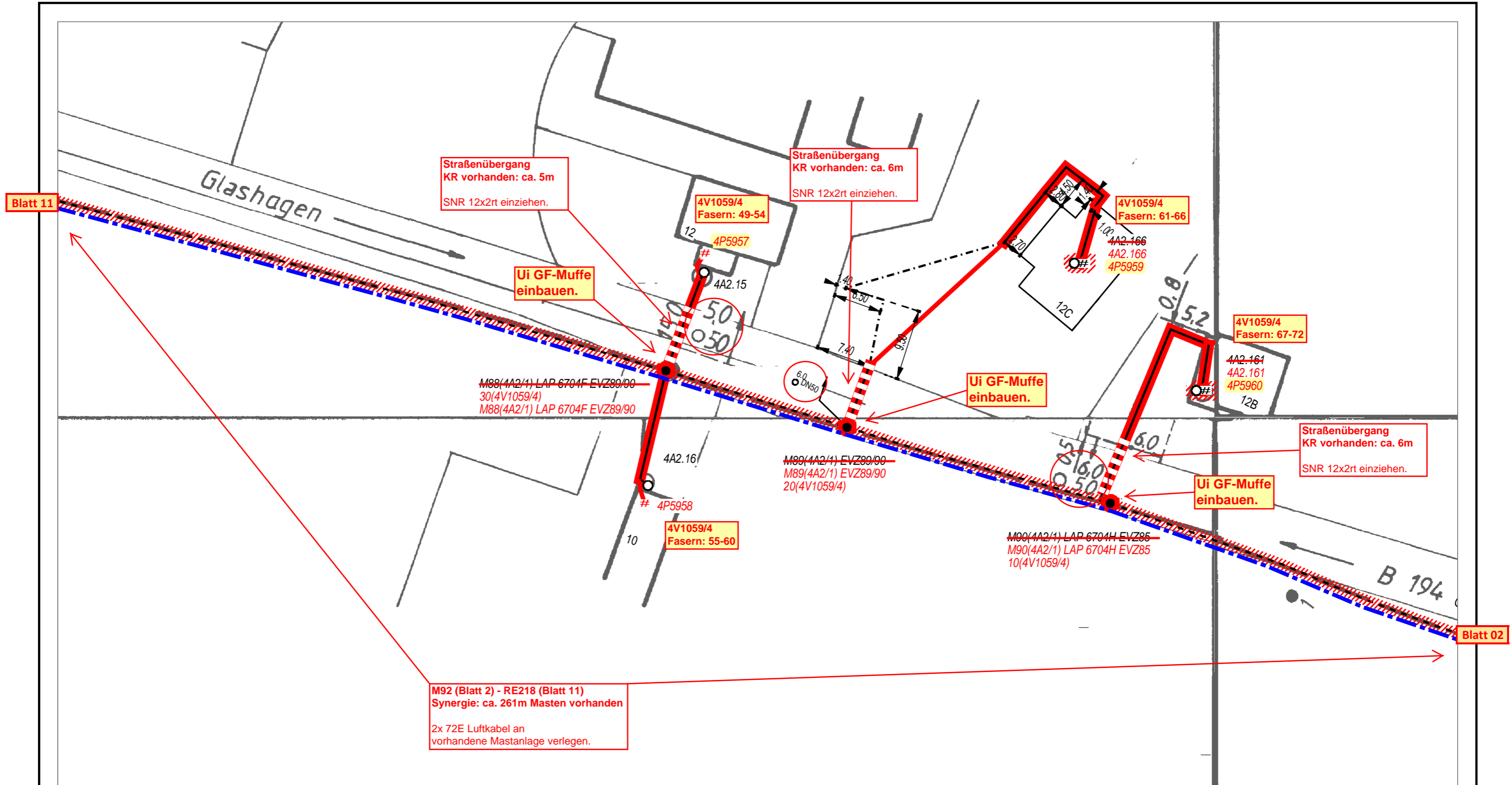


Blatt 08

AT/Vh-Bez.: NVT_V1059_38327_004_FTTH_HK_4R_13_UL_Ost1_MBfD_2017_11007		AT/Vh-Nr.: 203519857			
TI NL	Ost				
PTI	Mecklenburg-Vorpommern				
ONB	Elmenhorst	AsB	4		
Bemerkung:		VsB	3831A	Sicht	Lageplan
		Name	INconnet, A. Günther	Maßstab	1:500
		Datum	03.06.2018	Blatt	9

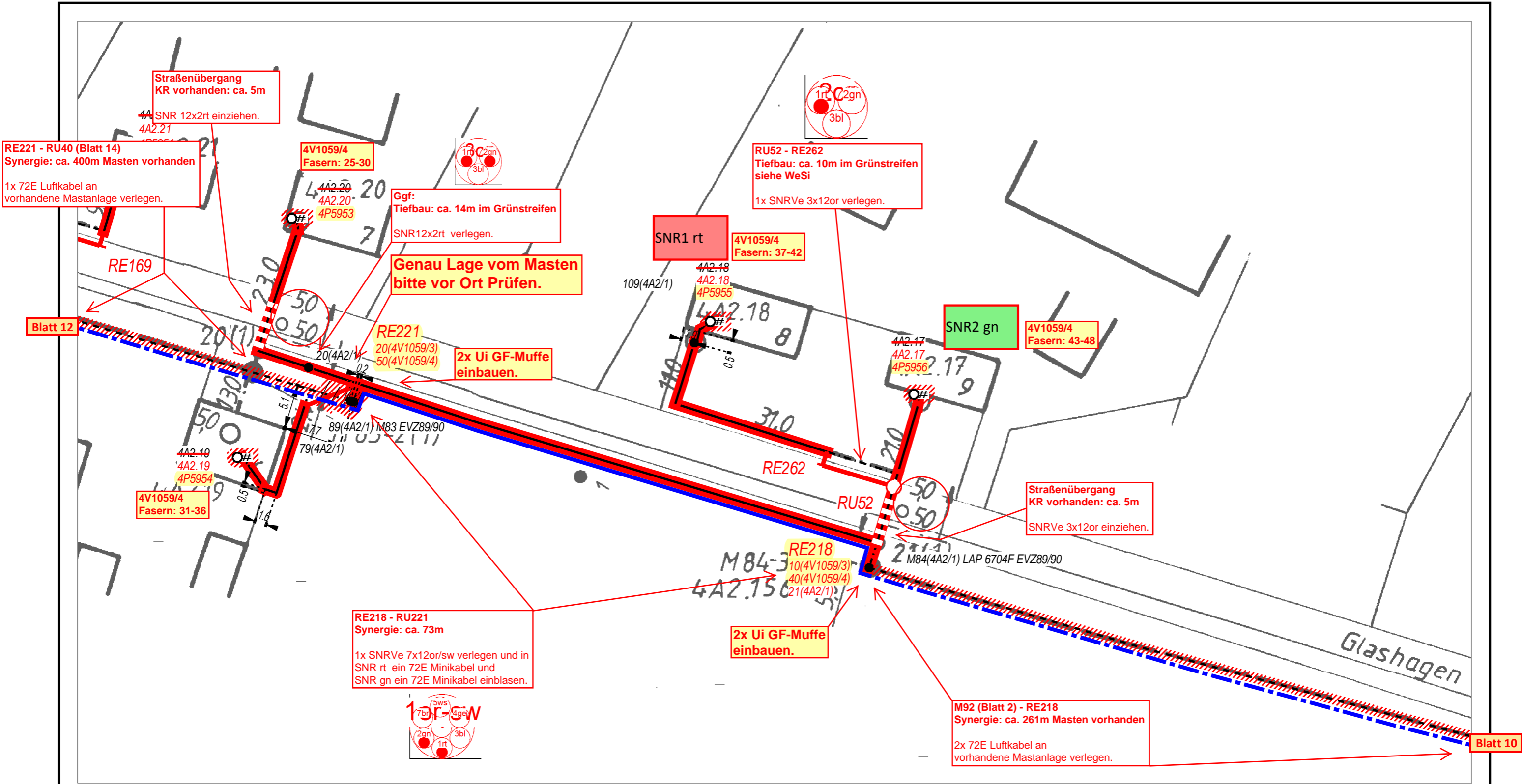
Neue Tiefbau-Trasse		NVt - Gehäuse	
Bestands Tiefbau-Trasse		RU- Rohrunterbrechung	
Einziehen in vorh. Trasse		Gf - Verbindungsstelle	
Oberirdische Trasse (MP)			

Gundstücksversorgung mit SNRe 12x2rt und Minikabel herstellen.



Neue Tiefbau-Trasse		NVt - Gehäuse	
Bestands Tiefbau-Trasse		RU- Rohrunterbrechung	
Einziehen in vorh. Trasse		Gf - Verbindungsstelle	
Oberirdische Trasse (MP)			

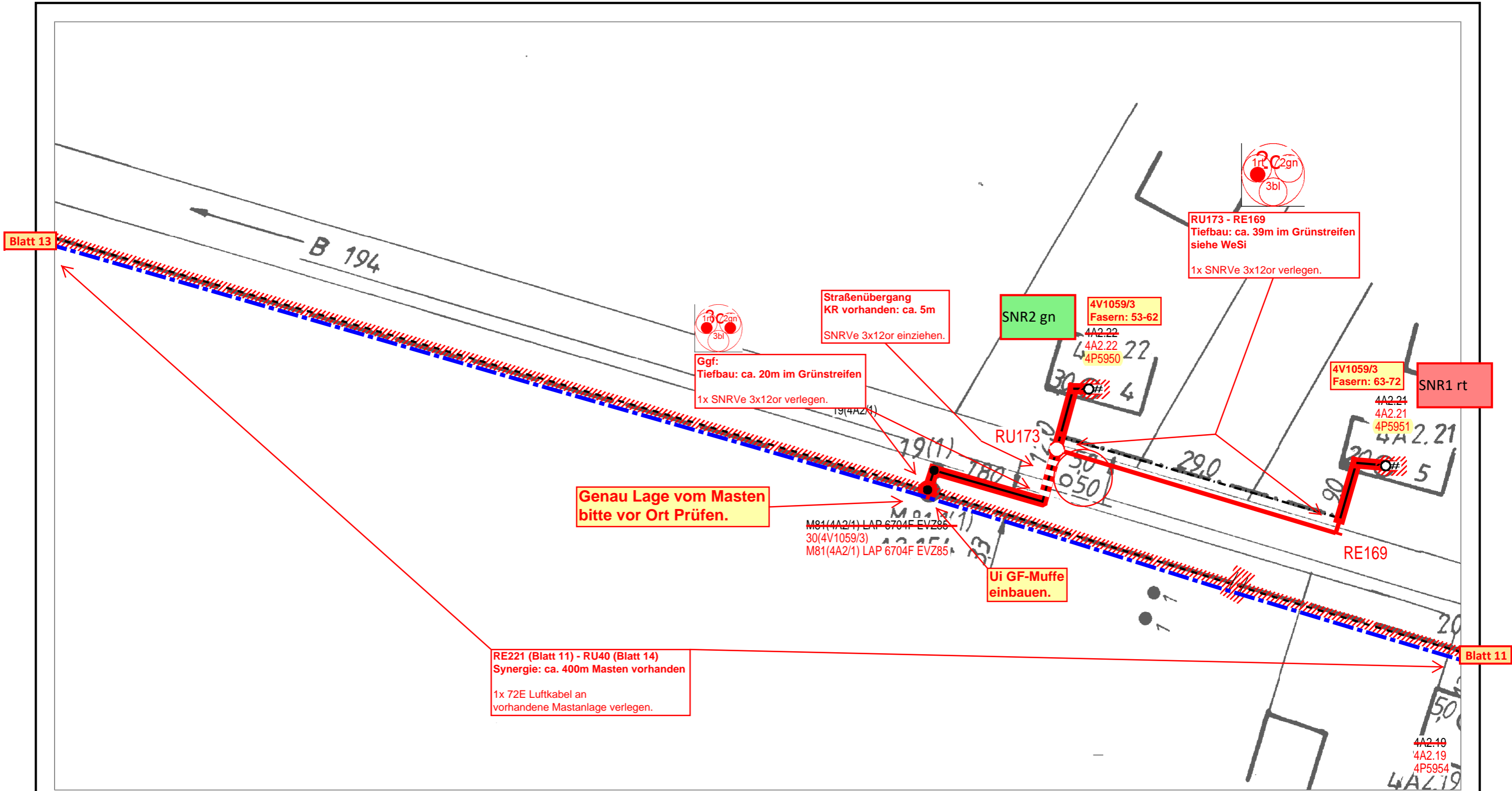
Gundstücksversorgung mit SNRe 12x2rt und Minikabel herstellen.



AT/Vh-Bez.: NVT_V1059_38327_004_FTTH_HK_4R_13_UL_Ost1_MBfD_2017_11007		AT/Vh-Nr.: 203519857	
TI NL	Ost		
PTI	Mecklenburg-Vorpommern		
ONB	Elmenhorst	AsB	4
Bemerkung:		VsB	3831A
Synergie mit HK-Vorhaben SM203515891.		Name	INconnet, A. Günther
		Datum	03.06.2018
		Sicht	Lageplan
		Maßstab	1:500
		Blatt	11

Neue Tiefbau-Trasse		NVt - Gehäuse	
Bestands Tiefbau-Trasse		RU- Rohrunterbrechung	
Einziehen in vorh. Trasse		Gf - Verbindungsstelle	
Oberirdische Trasse (MP)			

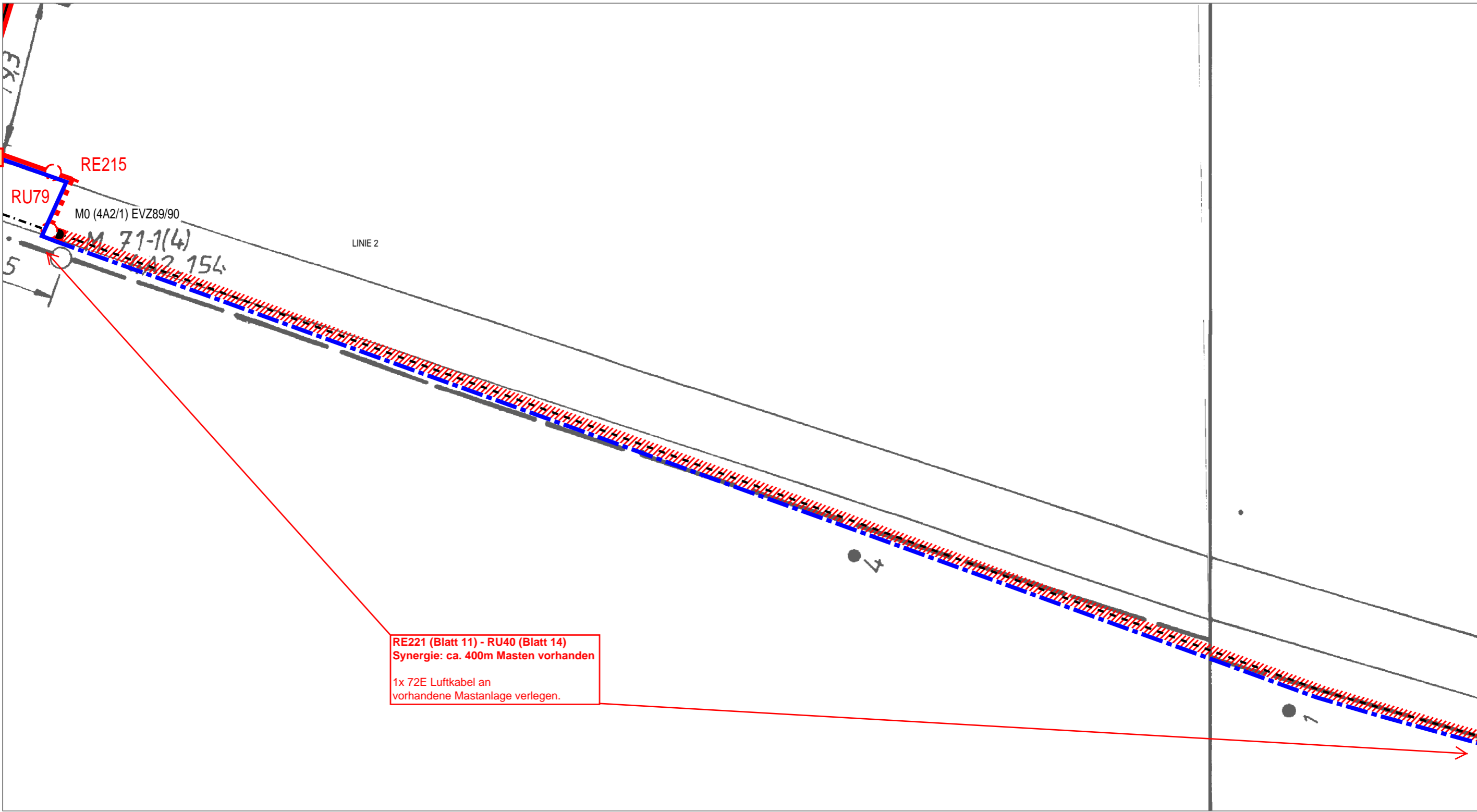
Gundstücksversorgung mit SNRe 12x2rt und Minikabel herstellen.



AT/Vh-Bez.: NVT_V1059_38327_004_FTTH_HK_4R_13_UL_Ost1_MBfD_2017_11007		AT/Vh-Nr.: 203519857	
TI NL	Ost		
PTI	Mecklenburg-Vorpommern		
ONB	Elmenhorst	AsB	4
Bemerkung:		VsB	3831A
<div style="border: 1px solid blue; padding: 2px;"> Synergie mit HK-Vorhaben SM203515891. </div>		Name	INconnet, A. Günther
		Datum	03.06.2018
		Sicht	Lageplan
		Maßstab	1:500
		Blatt	12

<div style="border: 1px solid red; padding: 2px; width: 100px;">Neue Tiefbau-Trasse</div> <div style="border: 1px solid red; padding: 2px; width: 100px;">Bestands Tiefbau-Trasse</div> <div style="border: 1px solid red; padding: 2px; width: 100px;">Einziehen in vorh. Trasse</div> <div style="border: 1px solid red; padding: 2px; width: 100px;">Oberirdische Trasse (MP)</div>		<div style="border: 1px solid red; padding: 2px; width: 100px;">Nvt - Gehäuse</div> <div style="border: 1px solid red; padding: 2px; width: 100px;">RU- Rohrunterbrechung</div> <div style="border: 1px solid red; padding: 2px; width: 100px;">Gf - Verbindungsstelle</div>
--	--	--

Blatt 14



Blatt 12

RE221 (Blatt 11) - RU40 (Blatt 14)
 Synergie: ca. 400m Masten vorhanden
 1x 72E Luftkabel an
 vorhandene Mastanlage verlegen.

- Neue Tiefbau-Trasse
- Bestands Tiefbau-Trasse
- Einziehen in vorh. Trasse
- Oberirdische Trasse (MP)



- NVt - Gehäuse
- RU- Rohrunterbrechung
- Gf - Verbindungsstelle



AT/Vh-Bez.: NVT_V1059_38327_004_FTTH_HK_4R_13_UL_Ost1_MBfD_2017_11007		AT/Vh-Nr.: 203519857	
TI NL	Ost		
PTI	Mecklenburg-Vorpommern		
ONB	Elmenhorst	AsB	4
Bemerkung: Synergie mit HK-Vorhaben SM203515891.	VsB	3831A	Sicht
	Name	INconnet, A. Günther	Lageplan
	Datum	03.06.2018	Maßstab
			1:500
		Blatt	13

