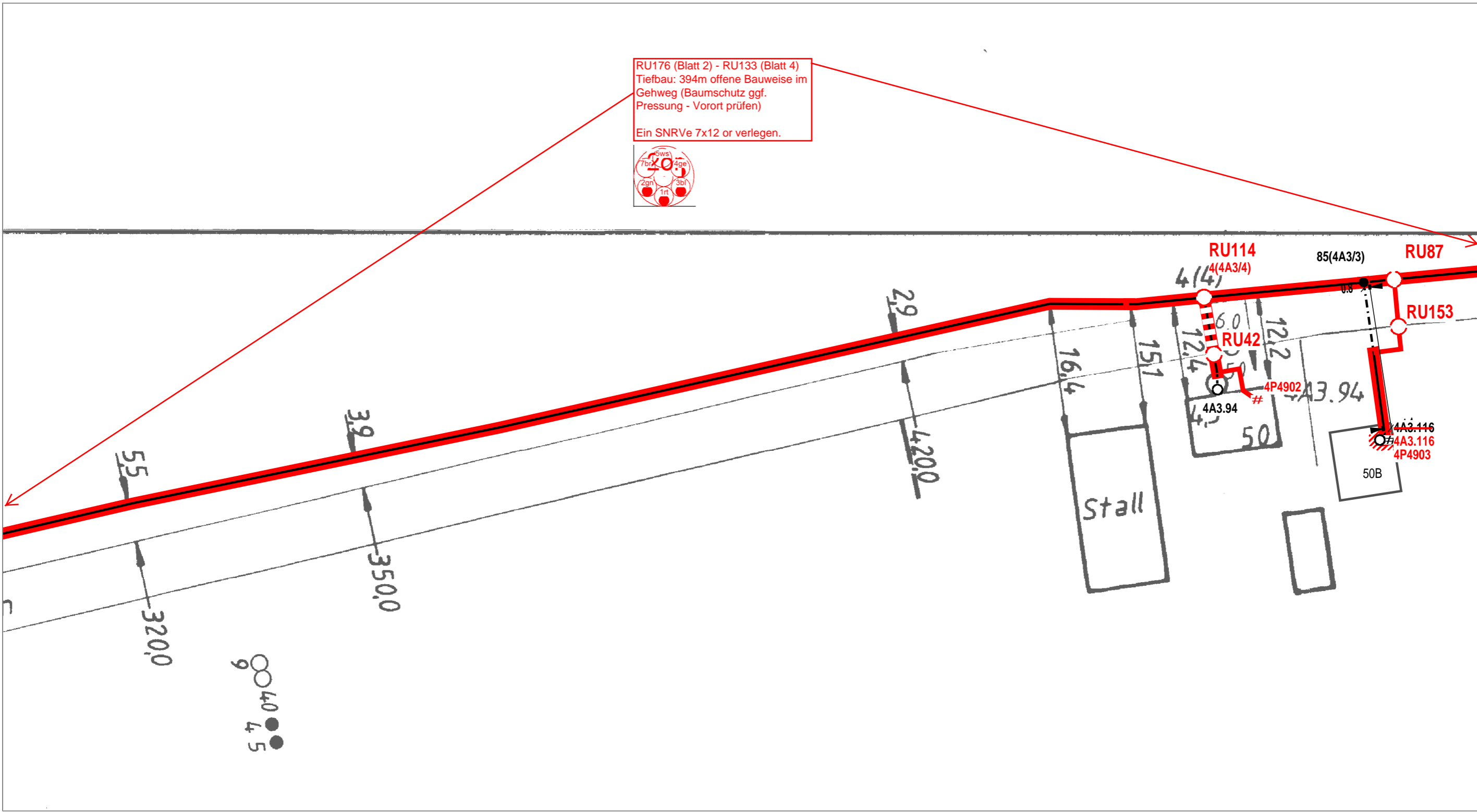
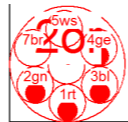


RU176 (Blatt 2) - RU133 (Blatt 4)
 Tiefbau: 394m offene Bauweise im
 Gehweg (Baumschutz ggf.
 Pressung - Vorort prüfen)
 Ein SNRve 7x12 or verlegen.



Blatt 4

Blatt 2

Neue Tiefbau-Trasse



Bestands Tiefbau-Trasse



Einziehen in vorh. Trasse



NVt - Gehäuse



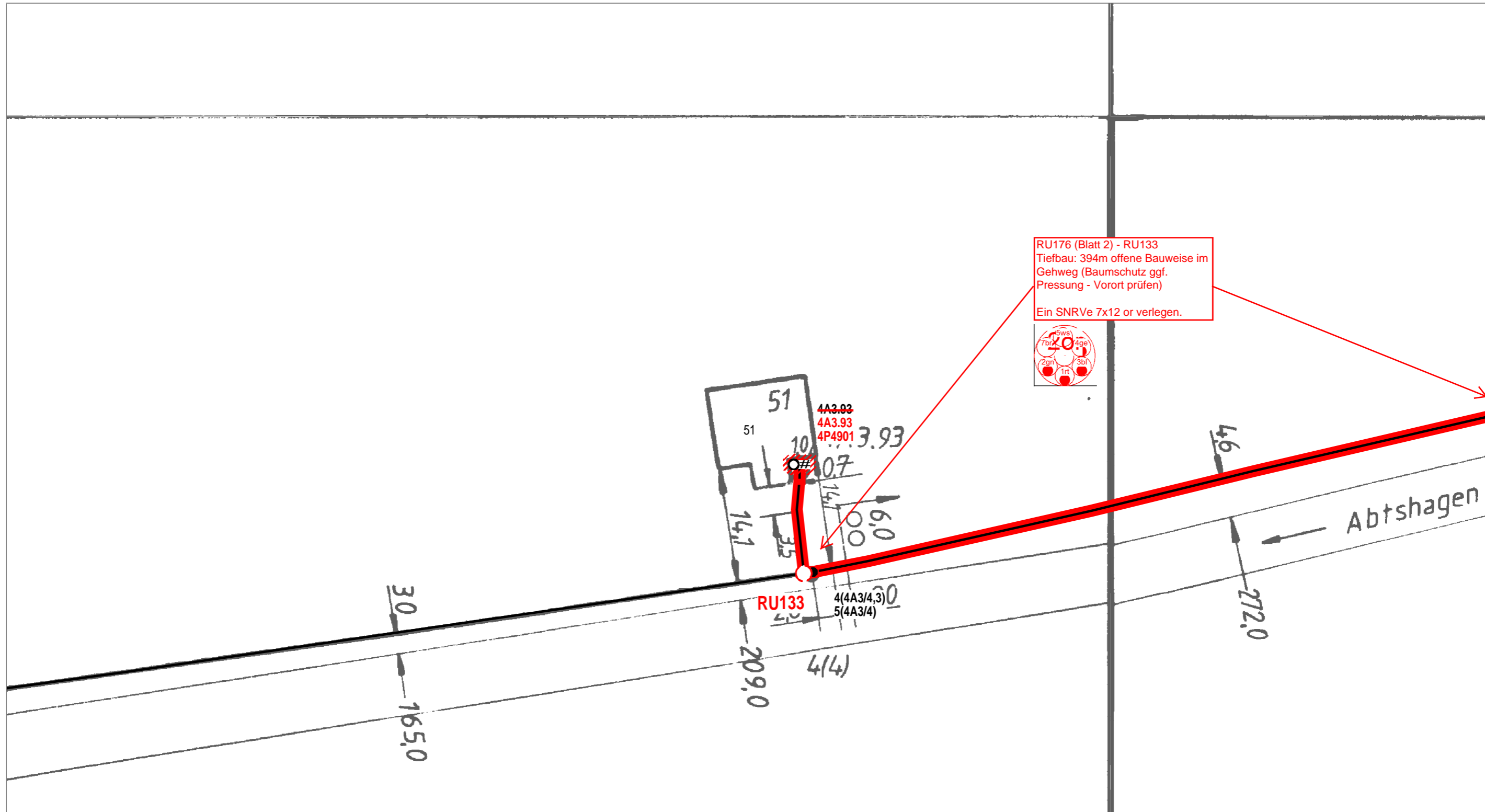
Oberirdische Trasse



RU - Rohrunterbrechung



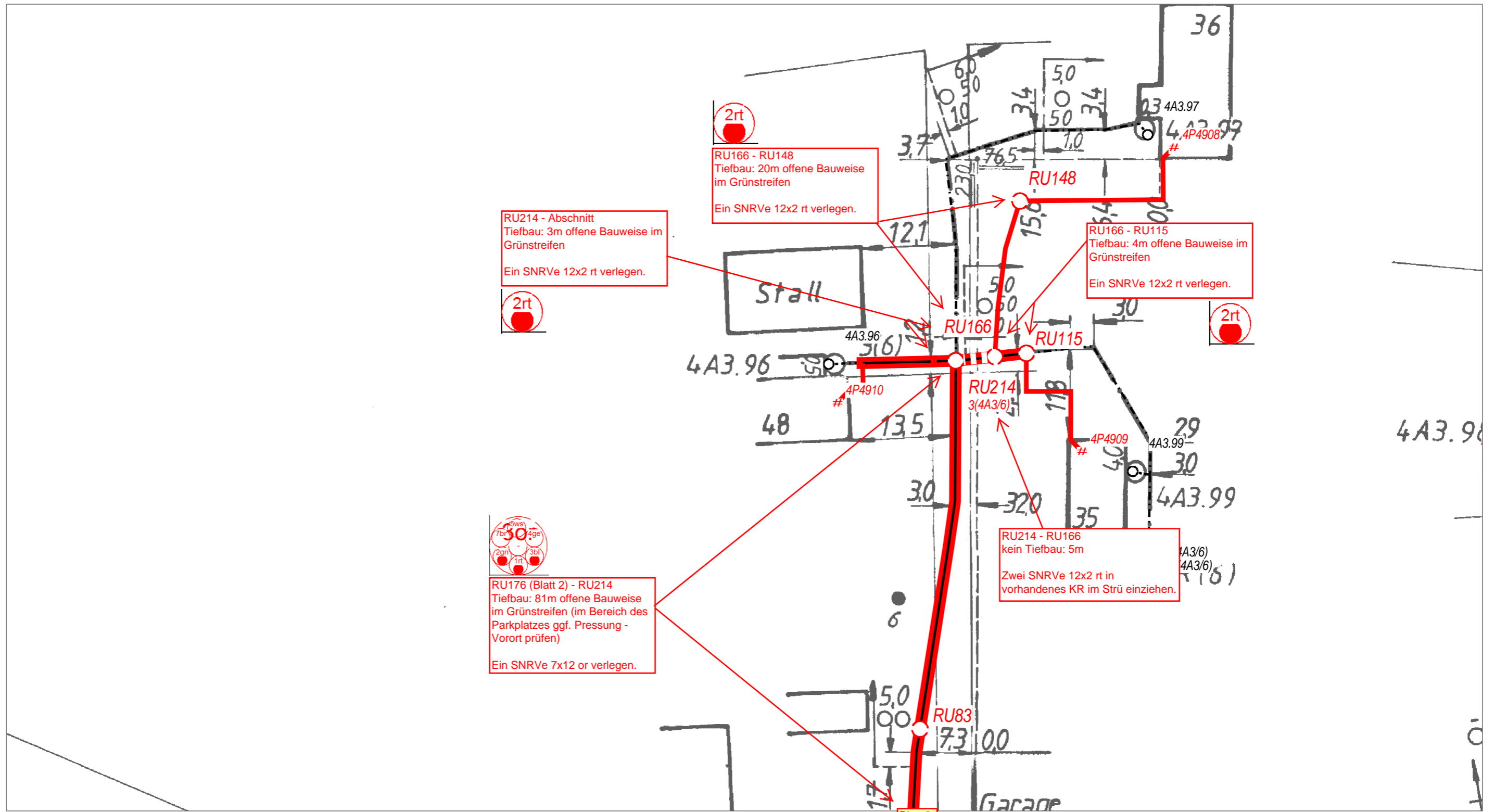
AT/Vh-Bez.: NVT_V1049_38327_004_FTTH_HK_4R_11_UL_Ost1_MBfD_2017_11007		AT/Vh-Nr.: 203516373	
TI NL	Ost		
PTI	Mecklenburg-Vorpommern		
ONB	Elmenhorst	AsB	4
Bemerkung: Wegesicherung beachten!	VsB	3831A	Sicht
	Name	A76265450	Maßstab
	Datum	29.05.2018	Blatt
			Lageplan
			1:500
			3

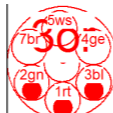



Blatt 3

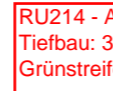



AT/Vh-Bez.: NVT_V1049_38327_004_FTTH_HK_4R_11_UL_Ost1_MBfD_2017_11007		AT/Vh-Nr.: 203516373	
TI NL	Ost		
PTI	Mecklenburg-Vorpommern		
ONB	Elmenhorst	AsB	4
Bemerkung:	Wegesicherung beachten!	VsB	3831A
		Name	A76265450
		Datum	29.05.2018
		Sicht	Lageplan
		Maßstab	1:500
		Blatt	4




 RU176 (Blatt 2) - RU214
 Tiefbau: 81m offene Bauweise
 im Grünstreifen (im Bereich des
 Parkplatzes ggf. Pressung -
 Vorort prüfen)
 Ein SNRVe 7x12 or verlegen.


 RU166 - RU148
 Tiefbau: 20m offene Bauweise
 im Grünstreifen
 Ein SNRVe 12x2 rt verlegen.


 RU214 - Abschnitt
 Tiefbau: 3m offene Bauweise im
 Grünstreifen
 Ein SNRVe 12x2 rt verlegen.

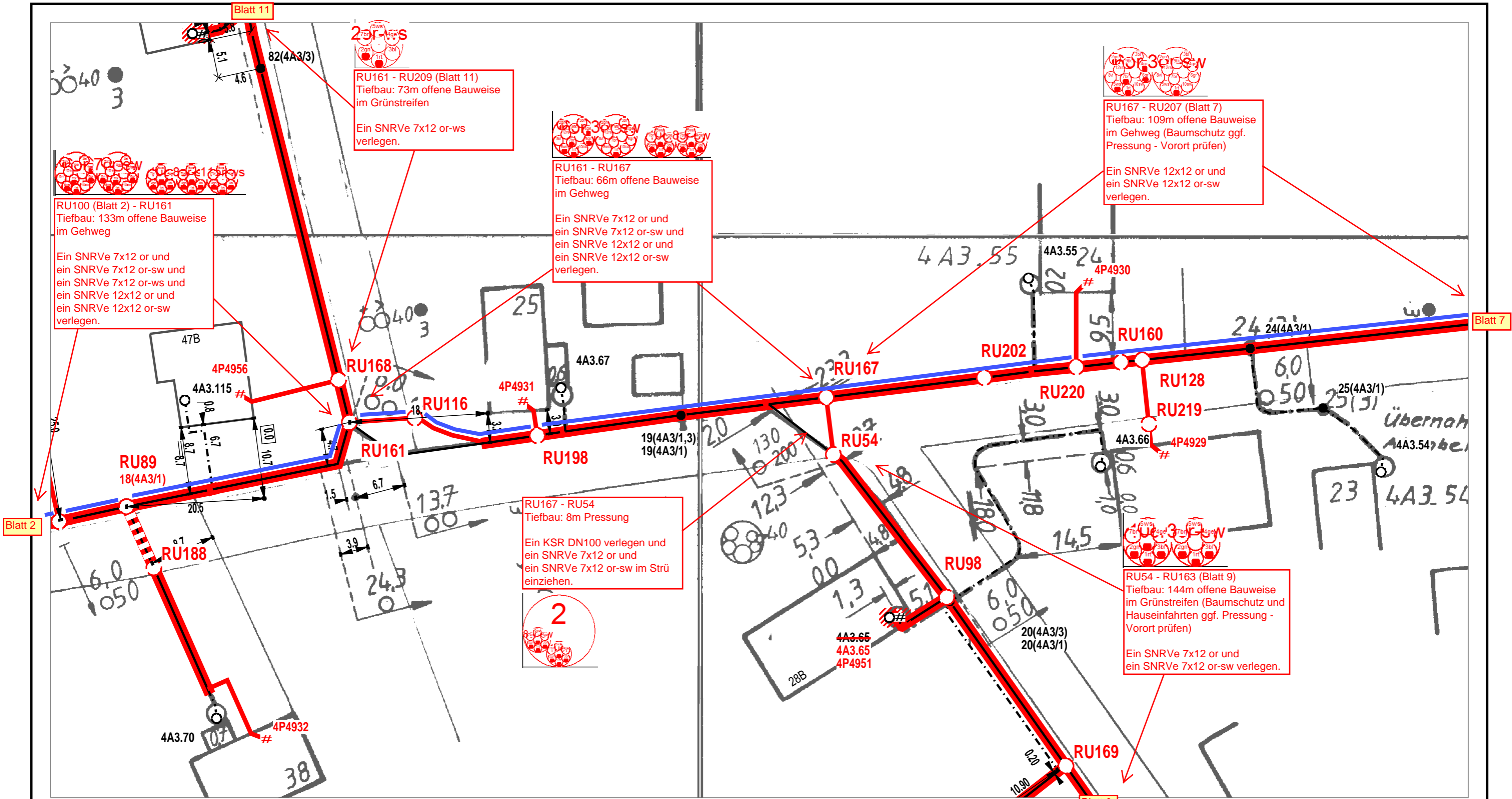

 RU166 - RU115
 Tiefbau: 4m offene Bauweise im
 Grünstreifen
 Ein SNRVe 12x2 rt verlegen.

RU214 - RU166
 kein Tiefbau: 5m
 Zwei SNRVe 12x2 rt in
 vorhandenes KR im Strü einziehen.

Blatt 2



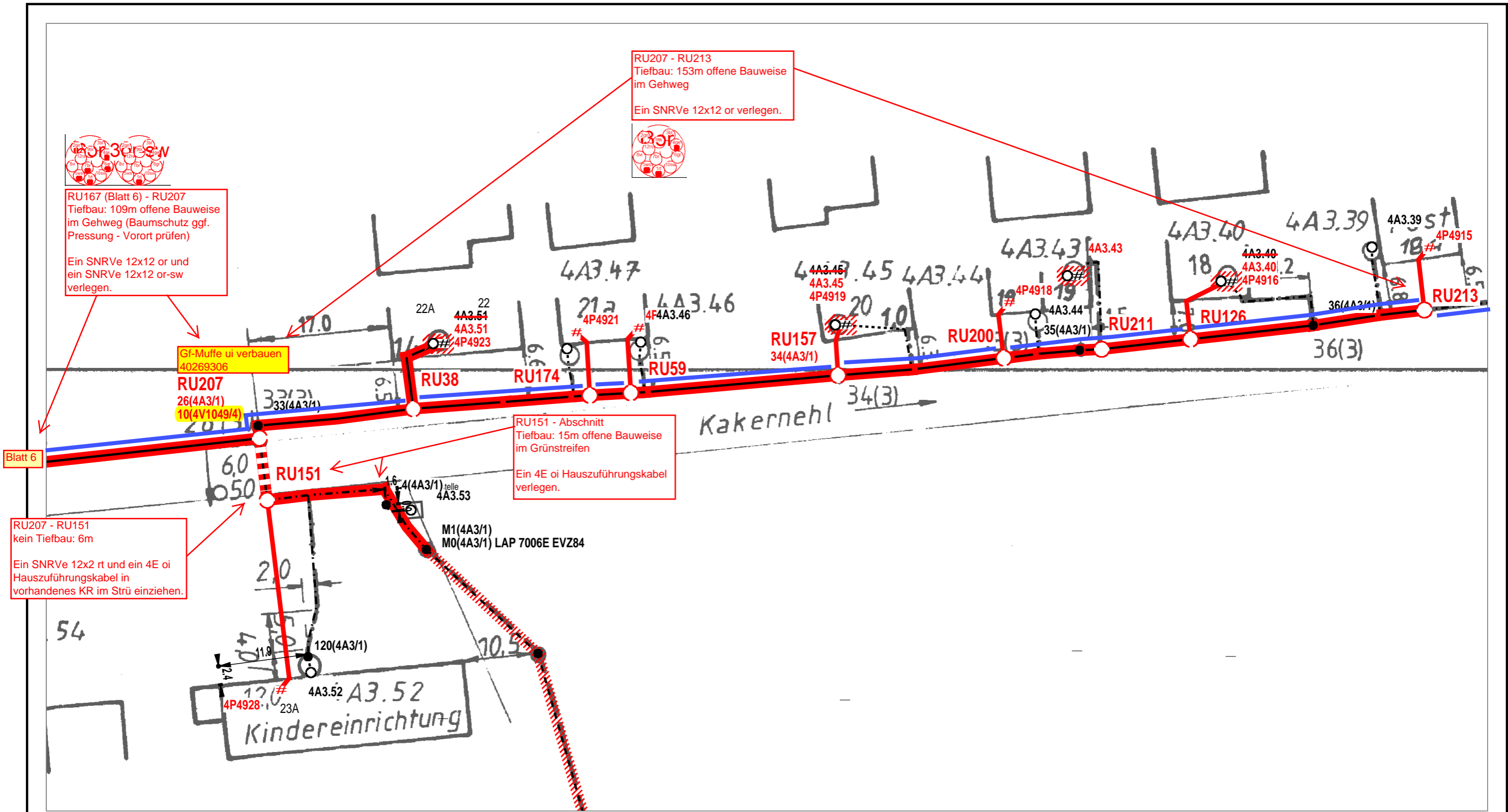
AT/Vh-Bez.: NVT_V1049_38327_004_FTTH_HK_4R_11_UL_Ost1_MBfD_2017_11007		AT/Vh-Nr.: 203516373	
TI NL	Ost		
PTI	Mecklenburg-Vorpommern		
ONB	Elmenhorst	AsB	4
Bemerkung: Wegesicherung beachten!	VsB	3831A	Sicht
	Name	A76265450	Maßstab
	Datum	29.05.2018	Blatt
			Lageplan
			1:500
			5



Neue Tiefbau-Trasse		Bestands Tiefbau-Trasse	
Einziehen in vorh. Trasse		NVt - Gehäuse	
Oberirdische Trasse		RU - Rohrunterbrechung	



AT/Vh-Bez.: NVT_V1049_38327_004_FTTH_HK_4R_11_UL_Ost1_MBfD_2017_11007		AT/Vh-Nr.: 203516373	
TI NL	Ost		
PTI	Mecklenburg-Vorpommern		
ONB	Elmenhorst	AsB	4
Bemerkung: Wegesicherung beachten! Synergie mit HK-Vorhaben SM203308070		VsB	3831A
		Name	A76265450
		Datum	29.05.2018
		Sicht	Lageplan
		Maßstab	1:500
		Blatt	6



RU167 (Blatt 6) - RU207
 Tiefbau: 109m offene Bauweise
 im Gehweg (Baumschutz ggf.
 Pressung - Vorort prüfen)
 Ein SNRve 12x12 or und
 ein SNRve 12x12 or-sw
 verlegen.

RU207 - RU213
 Tiefbau: 153m offene Bauweise
 im Gehweg
 Ein SNRve 12x12 or verlegen.

Gf-Muffe ui verbauen
 40269306
 RU207
 26(4A3/1)
 10(4V1049/4)

RU151 - Abschnitt
 Tiefbau: 15m offene Bauweise
 im Grünstreifen
 Ein 4E oi Hauszuführungskabel
 verlegen.

RU207 - RU151
 kein Tiefbau: 6m
 Ein SNRve 12x2 rt und ein 4E oi
 Hauszuführungskabel in
 vorhandenes KR im Strü einziehen.



AT/Vh-Bez.: NVT_V1049_38327_004_FTTH_HK_4R_11_UL_Ost1_MBfD_2017_11007		AT/Vh-Nr.: 203516373			
TI NL	Ost				
PTI	Mecklenburg-Vorpommern				
ONB	Elmenhorst	AsB	4		
Bemerkung: Wegesicherung beachten! Synergie mit HK-Vorhaben SM203308070		VsB	3831A	Sicht	Lageplan
		Name	A76265450	Maßstab	1:500
		Datum	29.05.2018	Blatt	7

Blatt 7

M1 (Blatt 7A)- 4P4927
kein Tiefbau: 96m
Ein 4E oi Hauszuführungskabel
an bestehende oi Trasse hängen.
Wenn HTN vorhanden.

4A3.48
4A3.48
4P4927
Dorfkrug
21B

V4:
SNR1 rt

Neue Tiefbau-Trasse



Bestands Tiefbau-Trasse



Einziehen in vorh. Trasse



NVt - Gehäuse



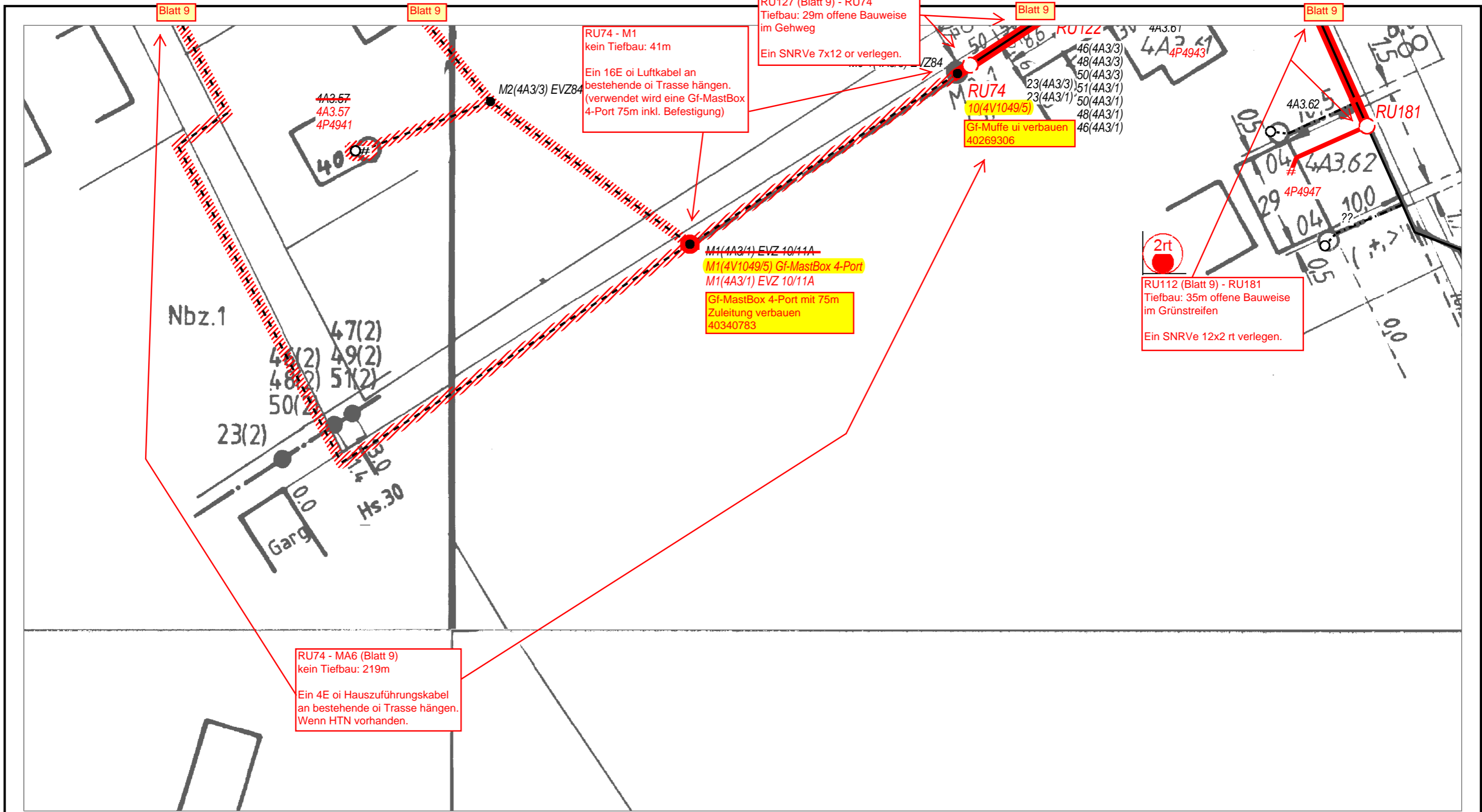
Oberirdische Trasse



RU - Rohrunterbrechung



AT/Vh-Bez.: NVT_V1049_38327_004_FTTH_HK_4R_11_UL_Ost1_MBfD_2017_11007		AT/Vh-Nr.: 203516373	
TI NL	Ost		
PTI	Mecklenburg-Vorpommern		
ONB	Elmenhorst	AsB	4
Bemerkung: Wegesicherung beachten!	VsB	3831A	Sicht
	Name	A76265450	Maßstab
	Datum	29.05.2018	Blatt
			Lageplan
			1:500
			8



Neue Tiefbau-Trasse

Einziehen in vorh. Trasse

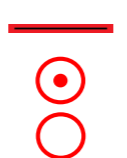
Oberirdische Trasse



Bestands Tiefbau-Trasse

NVt - Gehäuse

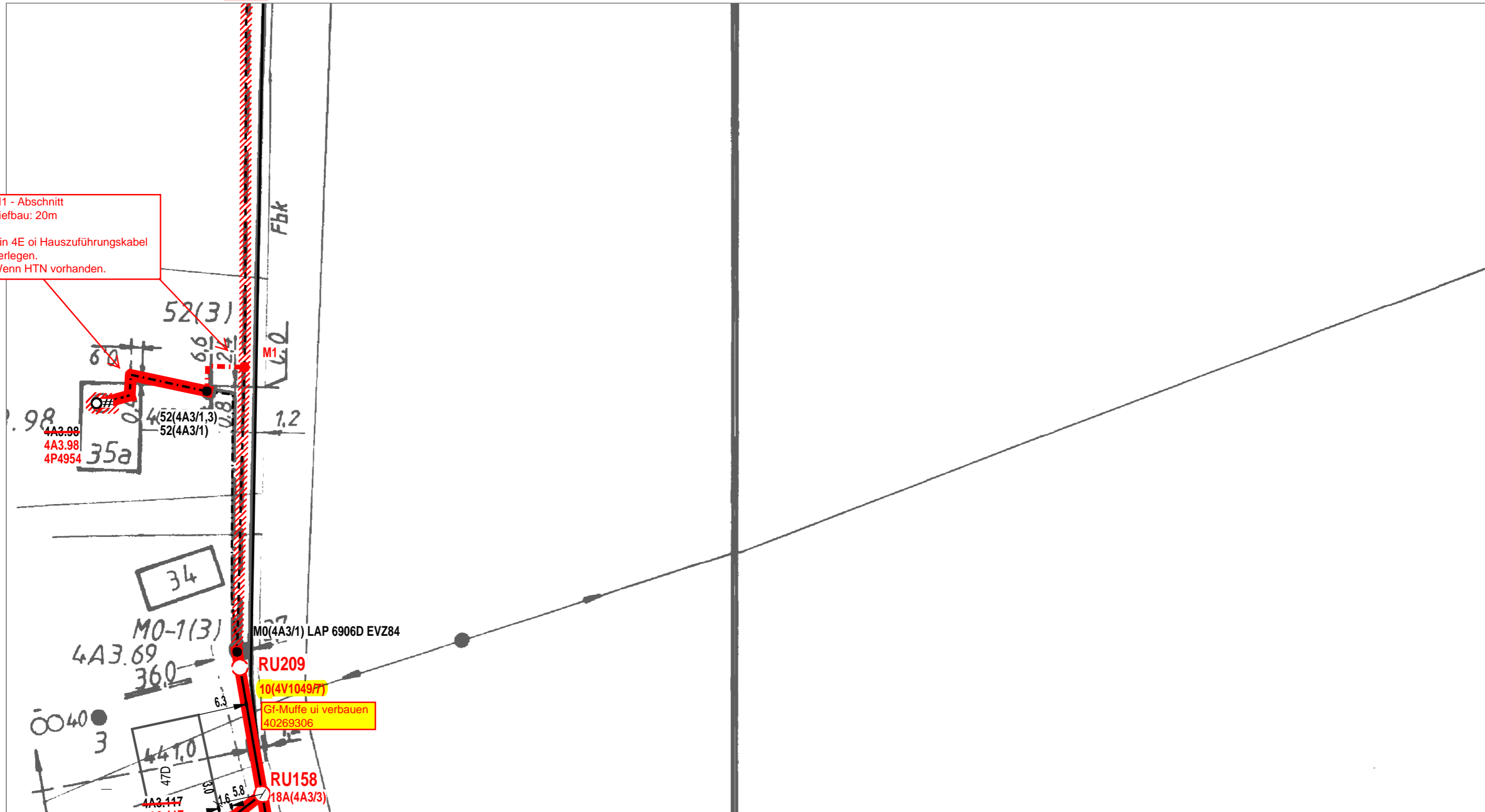
RU - Rohrunterbrechung



AT/Vh-Bez.: NVT_V1049_38327_004_FTTH_HK_4R_11_UL_Ost1_MBfD_2017_11007		AT/Vh-Nr.: 203516373	
TI NL	Ost		
PTI	Mecklenburg-Vorpommern		
ONB	Elmenhorst	AsB	4
Bemerkung: Wegesicherung beachten!	VsB	3831A	Sicht
	Name	A76265450	Maßstab
	Datum	29.05.2018	Blatt
			Lageplan
			1:500
			10

Blatt 12

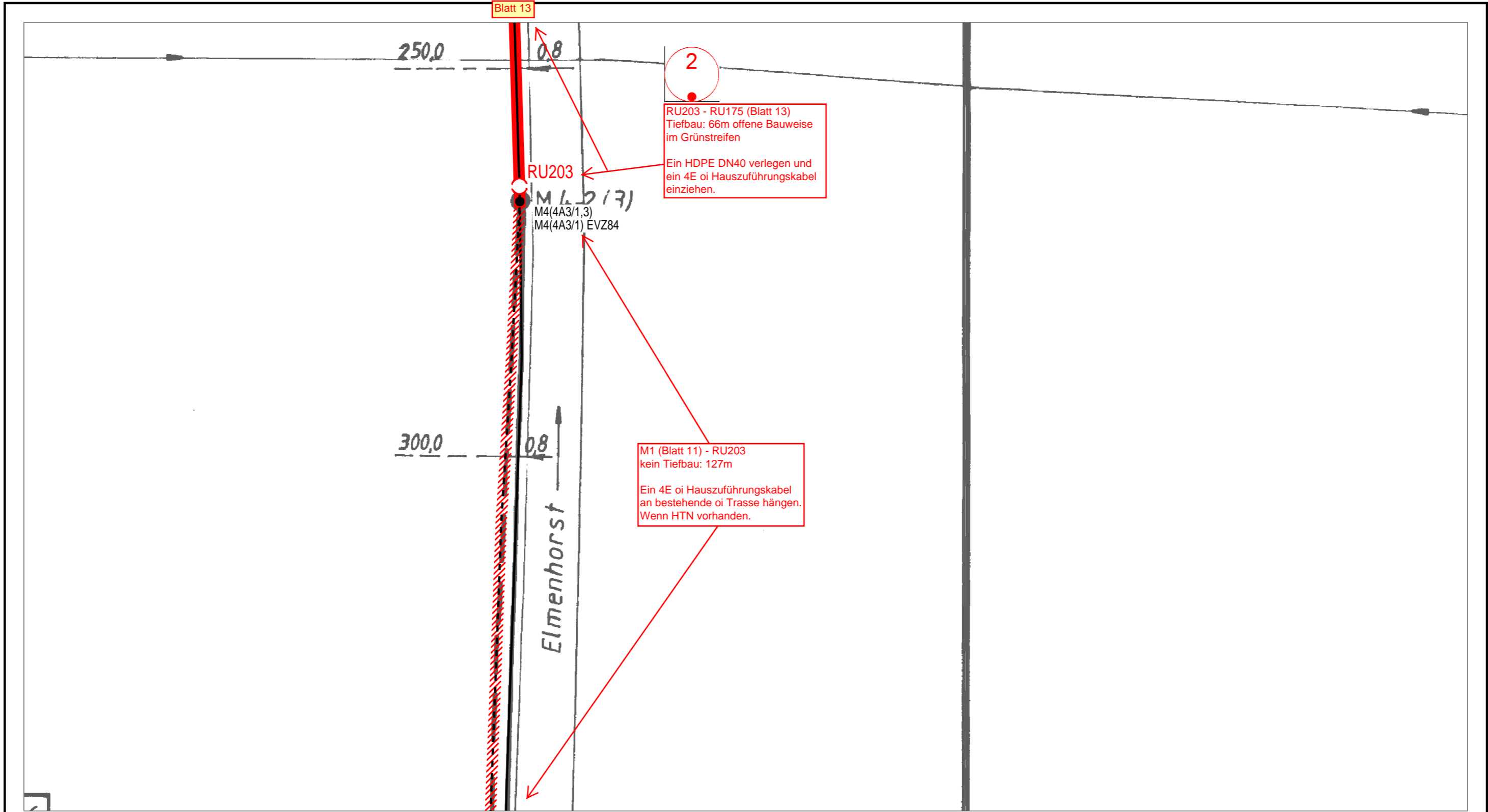
M1 - Abschnitt
Tiefbau: 20m
Ein 4E oi Hauszuführungskabel
verlegen.
Wenn HTN vorhanden.



Blatt 5



AT/Vh-Bez.: NVT_V1049_38327_004_FTTH_HK_4R_11_UL_Ost1_MBfD_2017_11007		AT/Vh-Nr.: 203516373	
TI NL	Ost		
PTI	Mecklenburg-Vorpommern		
ONB	Elmenhorst	AsB	4
Bemerkung: Wegesicherung beachten!	VsB	3831A	Sicht
	Name	A76265450	Maßstab
	Datum	29.05.2018	Blatt
			Lageplan
			1:500
			11A



RU203 - RU175 (Blatt 13)
Tiefbau: 66m offene Bauweise im Grünstreifen
Ein HDPE DN40 verlegen und ein 4E oi Hauszuführungskabel einziehen.

M1 (Blatt 11) - RU203
kein Tiefbau: 127m
Ein 4E oi Hauszuführungskabel an bestehende oi Trasse hängen. Wenn HTN vorhanden.

M4(4A3/1,3)
M4(4A3/1) EVZ84

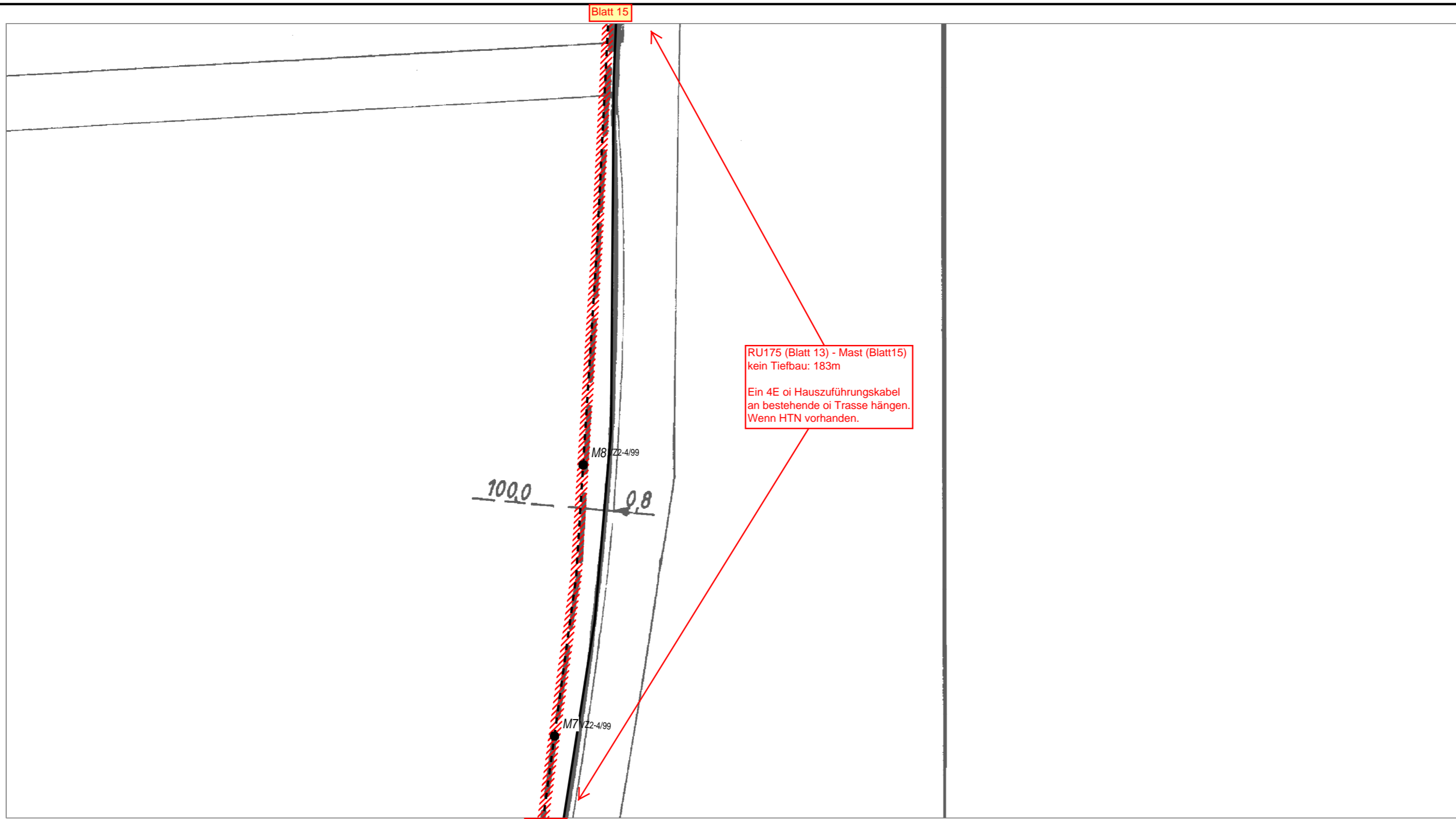
Elmenhorst

Blatt 11

Neue Tiefbau-Trasse	—	Bestands Tiefbau-Trasse	- - -
Einziehen in vorh. Trasse	- - - - -	NVt - Gehäuse	○
Oberirdische Trasse	- · - · -	RU - Rohrunterbrechung	○

T

AT/Vh-Bez.: NVT_V1049_38327_004_FTTH_HK_4R_11_UL_Ost1_MBfD_2017_11007		AT/Vh-Nr.: 203516373	
TI NL	Ost		
PTI	Mecklenburg-Vorpommern		
ONB	Elmenhorst	AsB	4
Bemerkung: Wegesicherung beachten!	VsB	3831A	Sicht
	Name	A76265450	Maßstab
	Datum	29.05.2018	Blatt
			Lageplan
			1:500
			12



RU175 (Blatt 13) - Mast (Blatt15)
kein Tiefbau: 183m
Ein 4E oi Hauszuführungskabel
an bestehende oi Trasse hängen.
Wenn HTN vorhanden.

Neue Tiefbau-Trasse



Bestands Tiefbau-Trasse



Einziehen in vorh. Trasse



NVt - Gehäuse



Oberirdische Trasse



RU - Rohrunterbrechung



Blatt 13

AT/Vh-Bez.: NVT_V1049_38327_004_FTTH_HK_4R_11_UL_Ost1_MBfD_2017_11007		AT/Vh-Nr.: 203516373	
TI NL	Ost		
PTI	Mecklenburg-Vorpommern		
ONB	Elmenhorst	AsB	4
Bemerkung: Wegesicherung beachten!	VsB	3831A	Sicht
	Name	A76265450	Maßstab
	Datum	29.05.2018	Blatt
			Lageplan
			1:500
			14

