

Auf gegebener Strecke **werden auf bestehende Mastanlagen** mehrere oberirdische Glasfaserkabel erweitert.
 Gemarkung: Kakernehl, FlurNr. 170
 Wegeunterhaltspflichtiger: Amt Miltzow

Auf gegebener Strecke **werden auf bestehende Mastanlagen** mehrere oberirdische Glasfaserkabel erweitert.
 Gemarkung: Kakernehl, FlurNr. 164
 Wegeunterhaltspflichtiger: Amt Miltzow

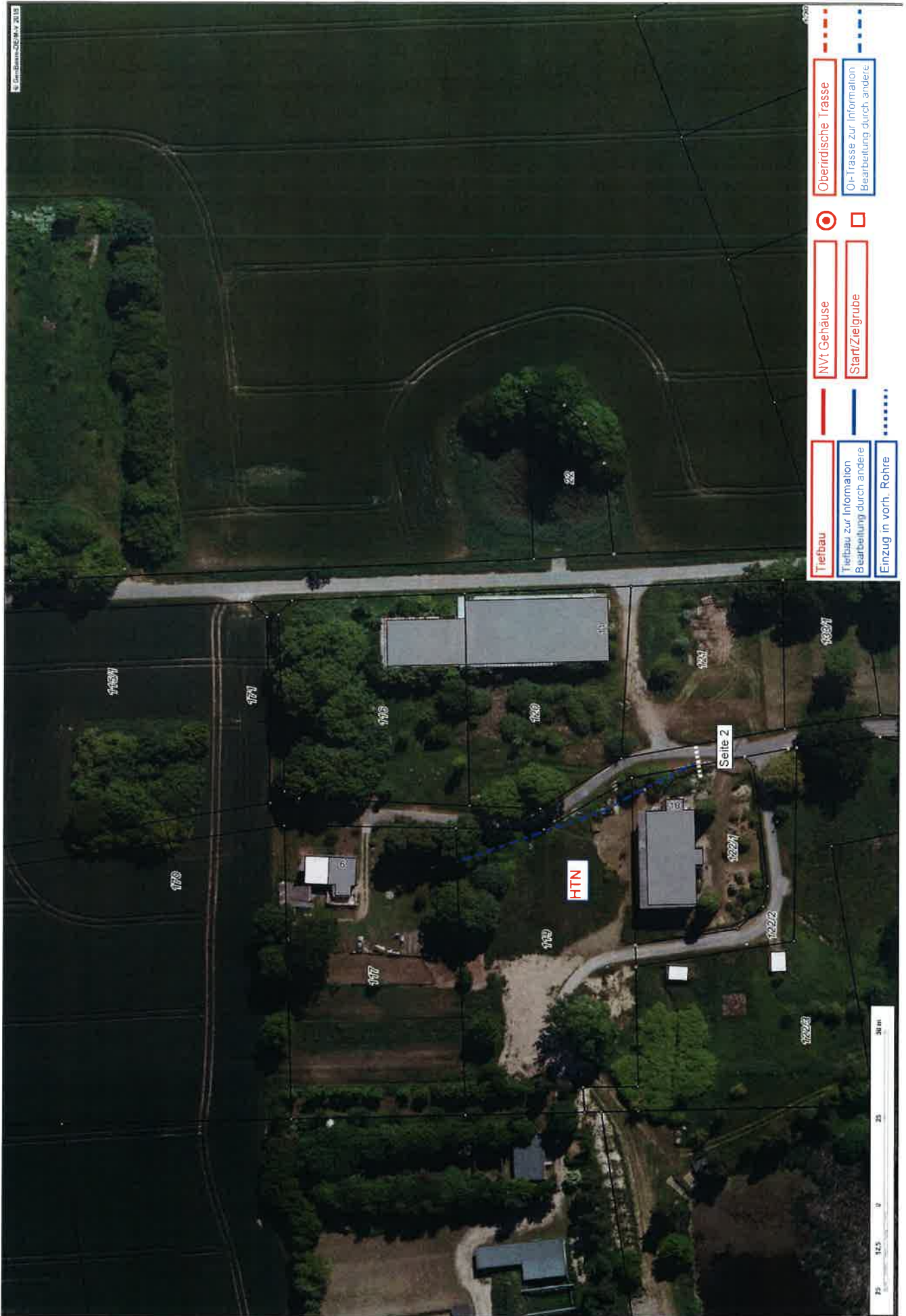
Auf gegebener Strecke **werden auf bestehende Mastanlagen** mehrere oberirdische Glasfaserkabel erweitert.
 Gemarkung: Kakernehl, FlurNr. 141/1
 Eigentümer: Privat

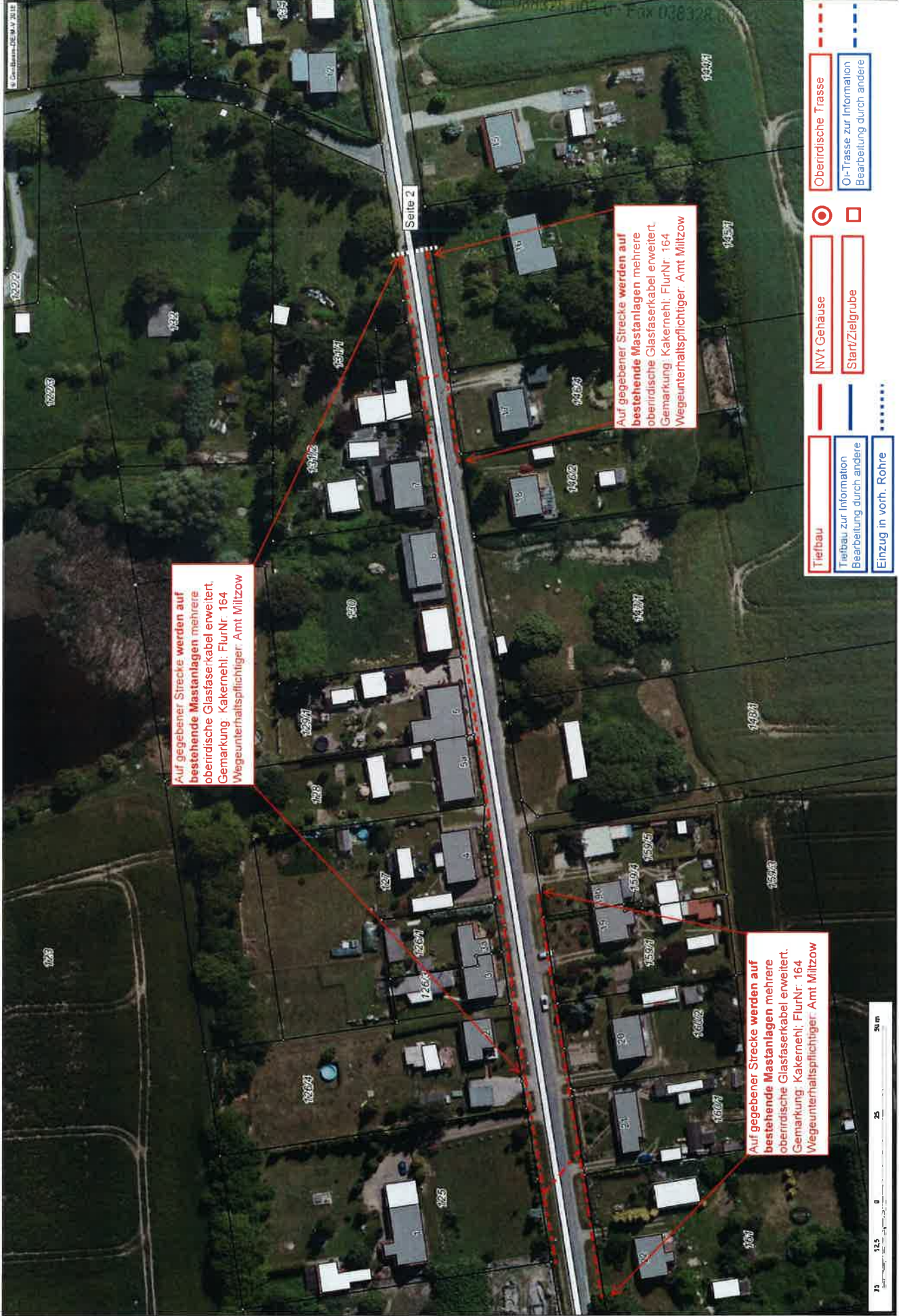
	Oberirdische Trasse
	O-Trasse zur Information Bearbeitung durch andere
	NVt Gehäuse
	Start/Zielgrube
	Tiefbau
	Tiefbau zur Information Bearbeitung durch andere
	Einzug in vorh. Rohre

Seite 3

Seite 4



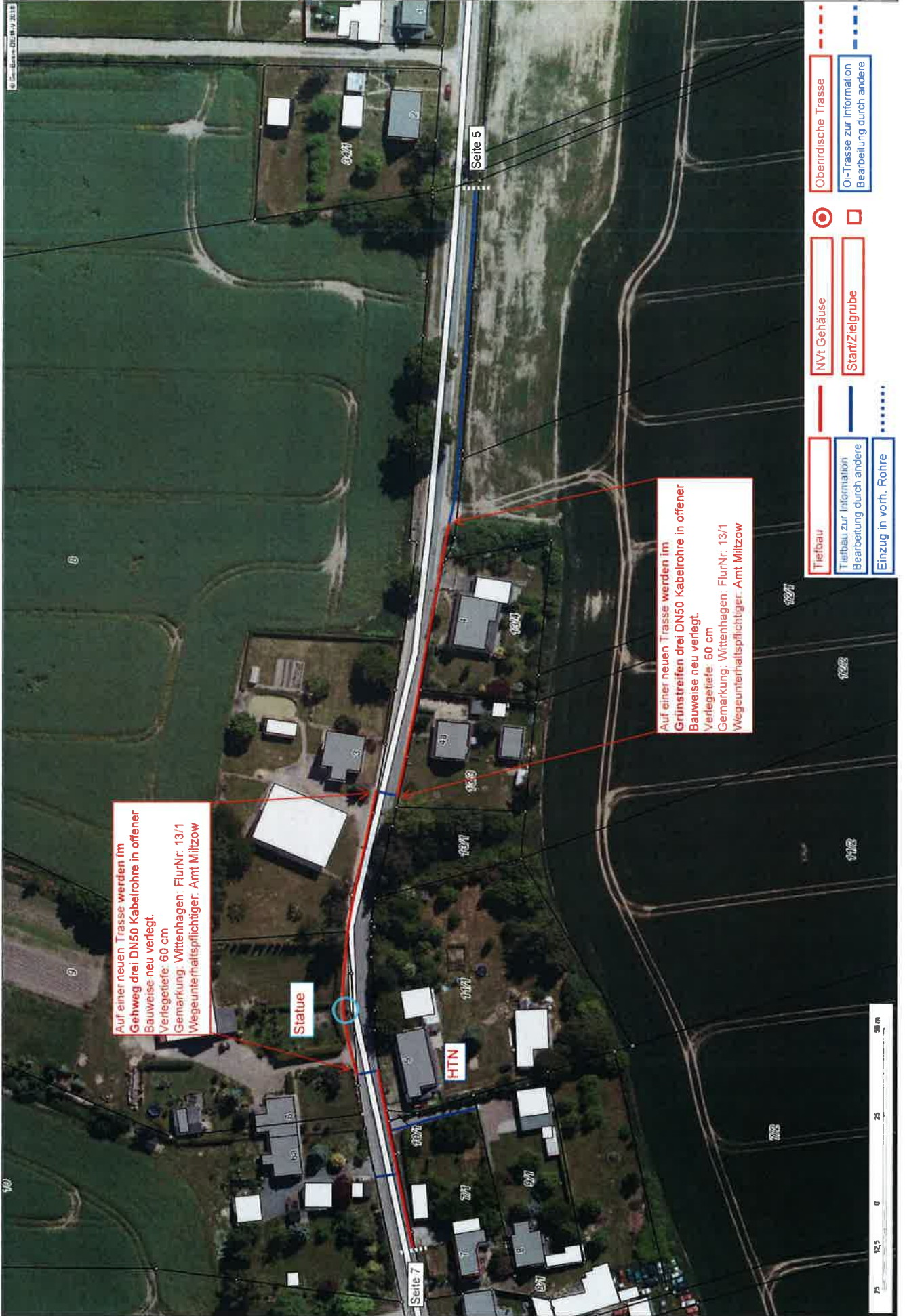






Auf bestehender Trasse wird im Grünstreifen ein DN50 Kabelrohr in offener Bauweise neu verlegt. Verlegetiefe 60 cm (Straßenübergang ein DN100 Kabelrohr mittels Pressung; Verlegetiefe 120 cm) Gemarkung: Wittenhagen; FlurNr: 35 Wegeunterhaltspflichtiger: Amt Miltzow

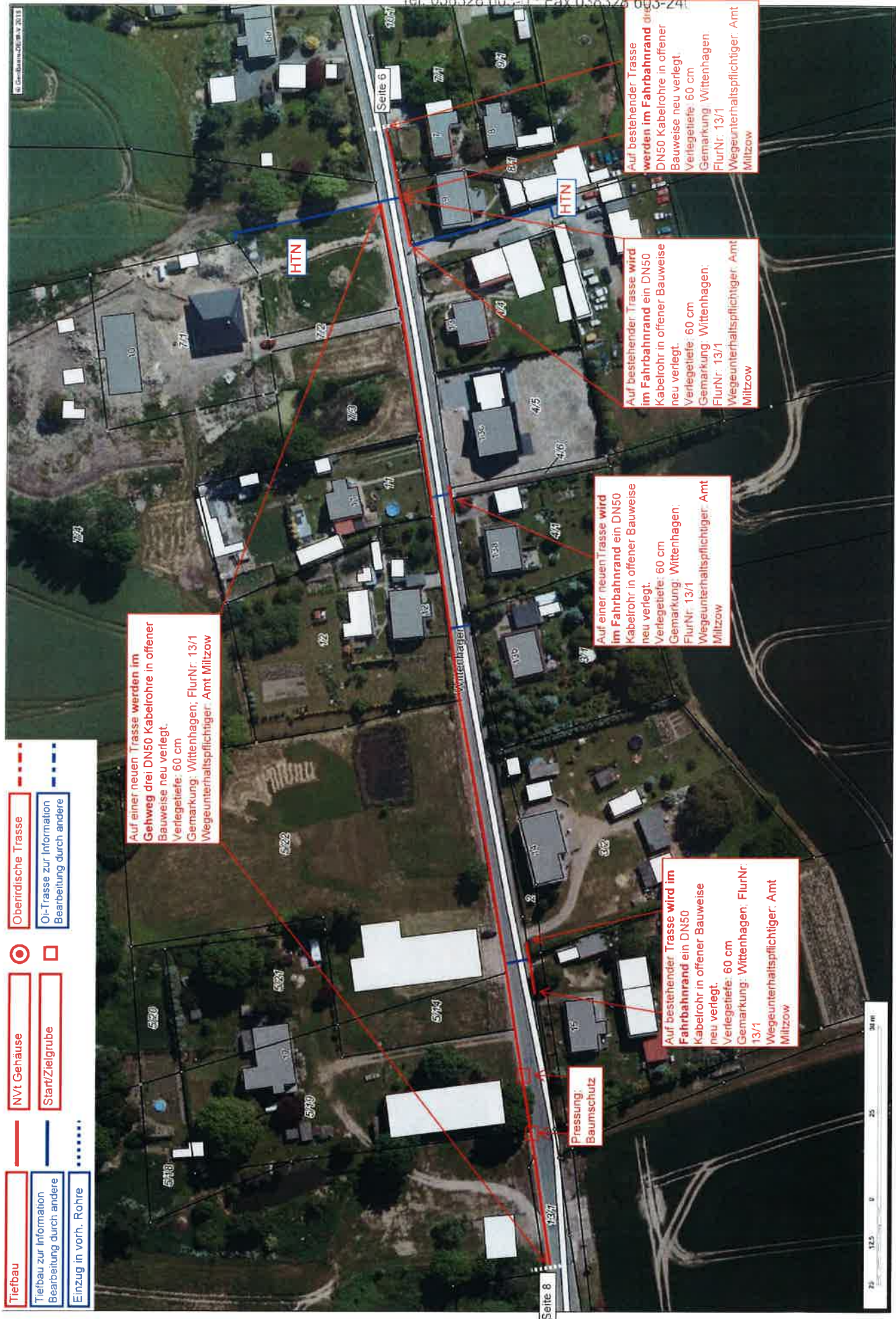
- Tiefbau Tiefbau zur Information Bearbeitung durch andere
- NVt Gehäuse NVt Gehäuse
- Start/Zielgrube Start/Zielgrube
- Oberirdische Trasse Oberirdische Trasse
- OI-Trasse zur Information OI-Trasse zur Information Bearbeitung durch andere
- Einzug in vorh. Röhre Einzug in vorh. Röhre



Auf einer neuen Trasse werden im
Gehweg drei DN50 Kabelrohre in offener
 Bauweise neu verlegt.
 Verlegetiefe: 60 cm
 Gemarkung: Wittenhagen; FlurNr: 13/1
 Wegeunterhaltspflichtiger: Amt Miltzow

Auf einer neuen Trasse werden im
Grünstreifen drei DN50 Kabelrohre in offener
 Bauweise neu verlegt.
 Verlegetiefe: 60 cm
 Gemarkung: Wittenhagen; FlurNr: 13/1
 Wegeunterhaltspflichtiger: Amt Miltzow

- Oberirdische Trasse
- Nvt Gehäuse
- Start/Zielgrube
- Tiefbau
- Tiefbau zur Information
- Einzug in vorfr. Rohre
- OI-Trasse zur Information
- Bearbeitung durch andere



	Tiefbau		NVt Gehäuse		Oberirdische Trasse
	Tiefbau zur Information Bearbeitung durch andere		Start/Zielgrube		Ol-Trasse zur Information Bearbeitung durch andere
	Einzug in vorh. Rohre				

Auf einer neuen Trasse werden im Gehweg drei DN50 Kabelrohre in offener Bauweise neu verlegt.
 Verlegtiefe: 60 cm
 Gemarkung: Wittenhagen; FlurNr: 13/1
 Wegeunterhaltspflichtiger: Amt Miltzow

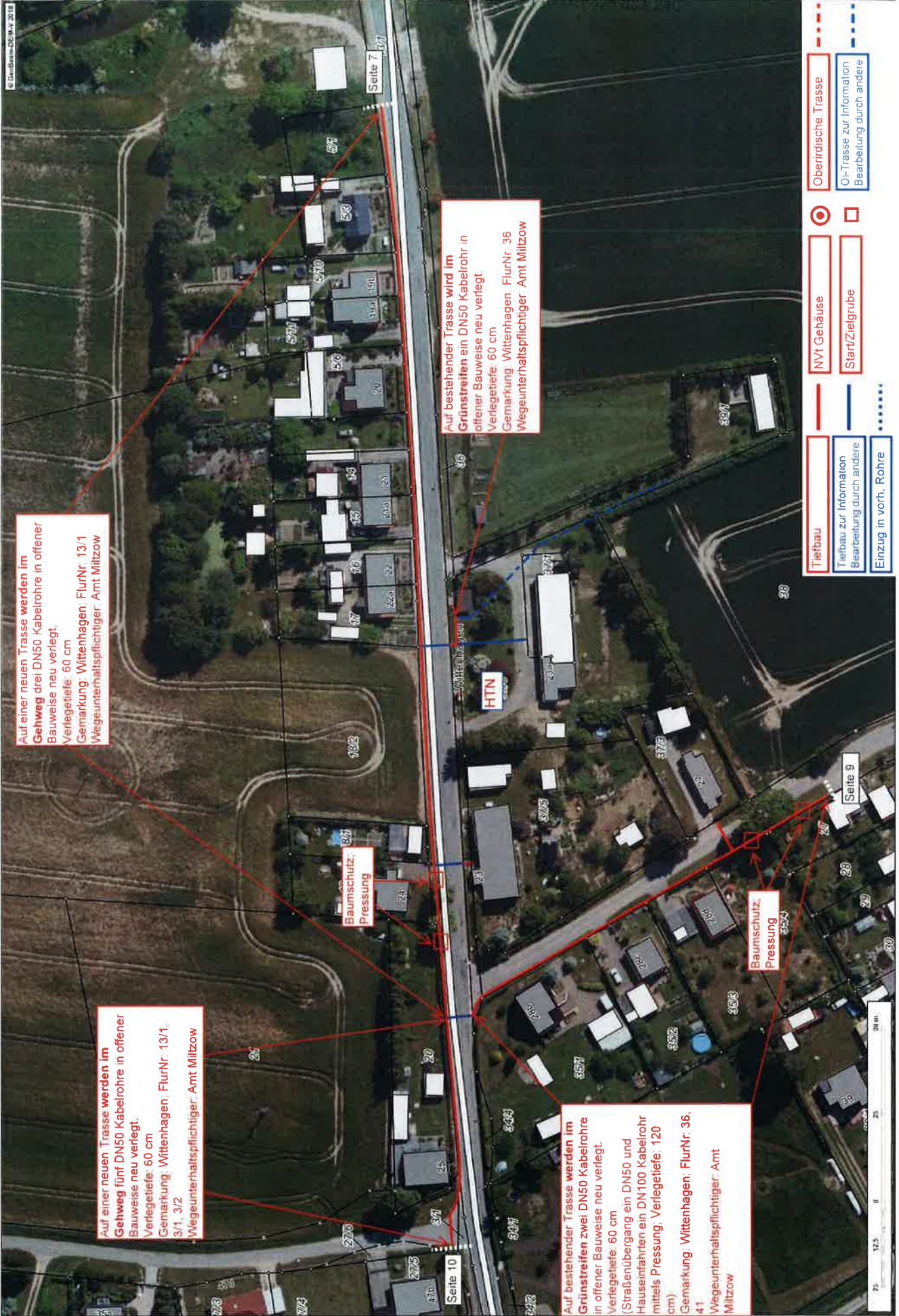
Auf bestehender Trasse werden im Fahrbahnrand drei DN50 Kabelrohre in offener Bauweise neu verlegt.
 Verlegtiefe: 60 cm
 Gemarkung: Wittenhagen
 FlurNr: 13/1
 Wegeunterhaltspflichtiger: Amt Miltzow

Auf bestehender Trasse wird im Fahrbahnrand ein DN50 Kabelrohr in offener Bauweise neu verlegt.
 Verlegtiefe: 60 cm
 Gemarkung: Wittenhagen;
 FlurNr: 13/1
 Wegeunterhaltspflichtiger: Amt Miltzow

Auf einer neuen Trasse wird im Fahrbahnrand ein DN50 Kabelrohr in offener Bauweise neu verlegt.
 Verlegtiefe: 60 cm
 Gemarkung: Wittenhagen;
 FlurNr: 13/1
 Wegeunterhaltspflichtiger: Amt Miltzow

Auf bestehender Trasse wird im Fahrbahnrand ein DN50 Kabelrohr in offener Bauweise neu verlegt.
 Verlegtiefe: 60 cm
 Gemarkung: Wittenhagen; FlurNr: 13/1
 Wegeunterhaltspflichtiger: Amt Miltzow

Pressung:
Baumschutz



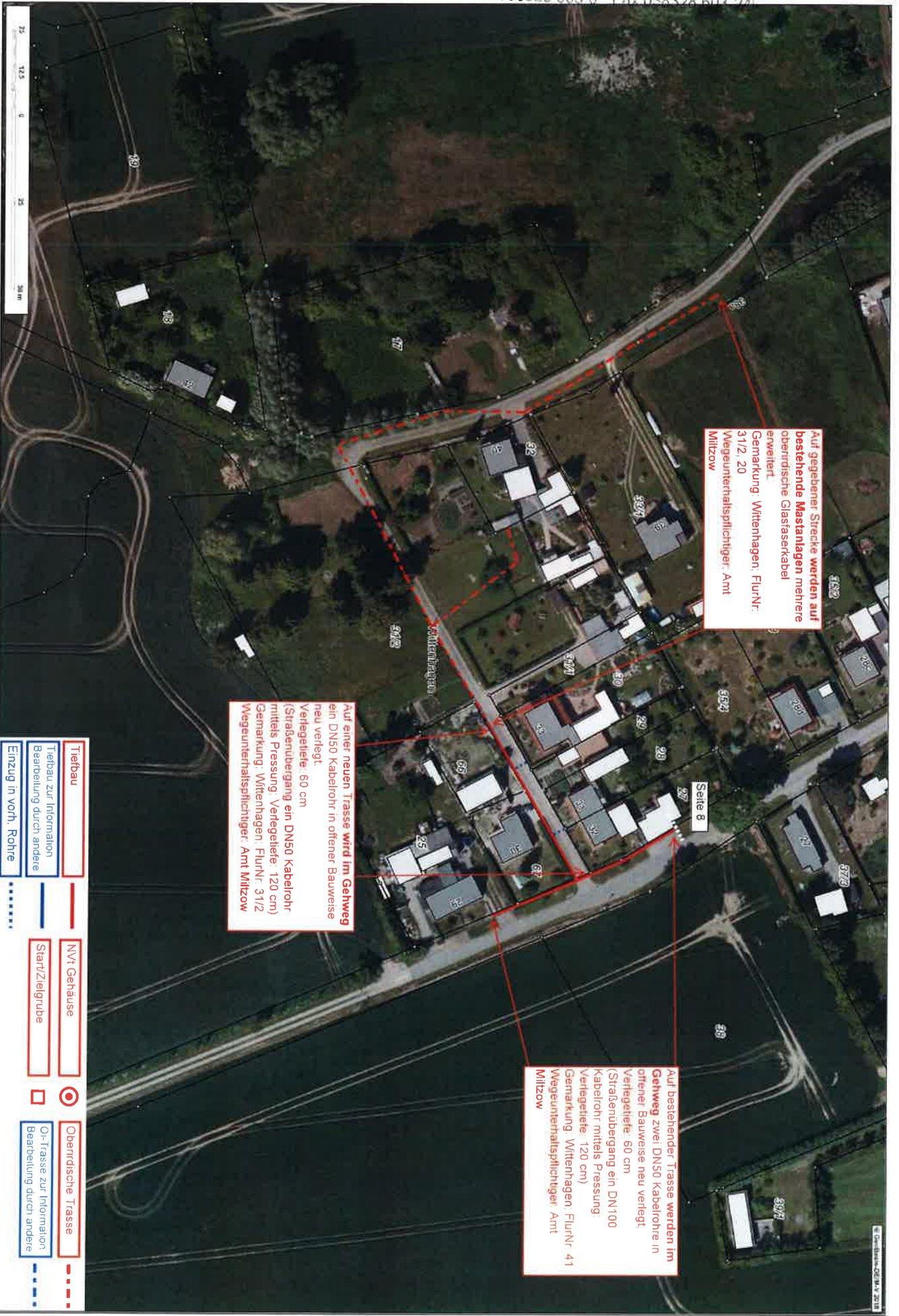
Auf einer neuen Trasse werden im Gehweg drei DN50 Kabelrohre in offener Bauweise neu verlegt.
 Verlegetiefe: 60 cm
 Gemarkung: Wittenhagen; FlurNr: 13/1
 Wegeunterhaltspflichtiger: Amt Miltzow

Auf einer neuen Trasse werden im Gehweg fünf DN50 Kabelrohre in offener Bauweise neu verlegt.
 Verlegetiefe: 60 cm
 Gemarkung: Wittenhagen; FlurNr: 13/1, 3/1, 3/2
 Wegeunterhaltspflichtiger: Amt Miltzow

Auf bestehender Trasse wird im Grünstreifen ein DN50 Kabelrohr in offener Bauweise neu verlegt.
 Verlegetiefe: 60 cm
 Gemarkung: Wittenhagen; FlurNr: 36
 Wegeunterhaltspflichtiger: Amt Miltzow

Auf bestehender Trasse werden im Grünstreifen zwei DN50 Kabelrohre in offener Bauweise neu verlegt.
 Verlegetiefe: 60 cm
 (Straßenübergang ein DN50 und Hauseinfahrten ein DN100 Kabelrohr mittels Pressung. Verlegetiefe: 120 cm)
 Gemarkung: Wittenhagen; FlurNr: 36, 41
 Wegeunterhaltspflichtiger: Amt Miltzow

- Tiefbau
- Tiefbau zur Information Bearbeitung durch andere
- Einzug in vorh. Rohre
- NVt Gehäuse
- Start/Zielgrube
- Oberirdische Trasse
- OI-Trasse zur Information Bearbeitung durch andere



Auf gegebener Strecke werden auf bestehende Mastanlagen mehrere oberirdische Glasfaserkabel erweitert.
 Gemarkung: Wittenhagen; FlurNr.: 31/2, 20
 Wegeunterhaltspflichtiger: Amt Miltzow

Auf einer neuen Trasse wird im Gehweg ein DNS50 Kabelrohr in offener Bauweise neu verlegt.
 Verlegelänge: 60 cm
 (Straßenübergang ein DNS50 Kabelrohr mittels Pressung; Verlegelänge: 120 cm)
 Gemarkung: Wittenhagen; FlurNr.: 31/2
 Wegeunterhaltspflichtiger: Amt Miltzow

Auf bestehender Trasse werden im Gehweg zwei DNS50 Kabelrohre in offener Bauweise neu verlegt.
 Verlegelänge: 60 cm
 (Straßenübergang ein DN100 Kabelrohr mittels Pressung
 Verlegelänge: 120 cm)
 Gemarkung: Wittenhagen; FlurNr. 41
 Wegeunterhaltspflichtiger: Amt Miltzow

Seite 8

Tiefbau		NVt Gehäuse		Oberirdische Trasse	
Trabau zur Information Bearbeitung durch andere		Start/Zielgrube		O-Trasse zur Information Bearbeitung durch andere	
Einzug in vorh. Röhre					

Tiefbau	NV-Gehäuse	Oberirdische Trasse
Tiefbau zur Information Bearbeitung durch andere	Start/Zielgrube	Or-Trasse zur Information Bearbeitung durch andere
Einzug in vorh. Röhre		



Auf bestehender Trasse wird im Grünstreifen ein DN50 Kabelrohr in offener Bauweise neu verlegt.
 Verlegetiefe: 60 cm
 Gemarkung: Wittenhagen; FlurNr: 13/1
 Wegeunterhaltspflichtiger: Amt Miltzow

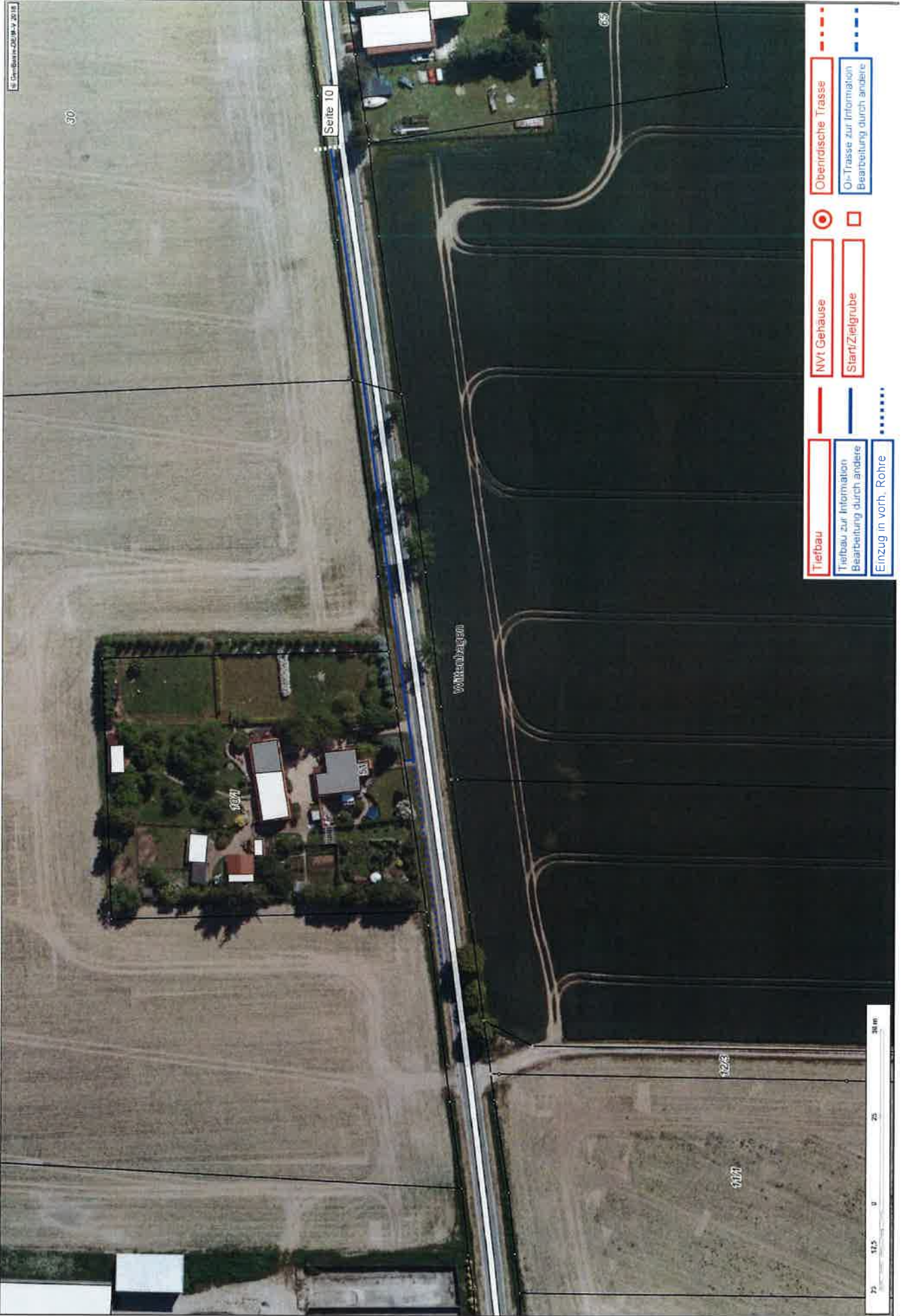
Auf einer neuen Trasse wird im Grünstreifen ein DN50 Kabelrohr in offener Bauweise neu verlegt.
 Verlegetiefe: 60 cm
 (Straßenübergang ein DN50 Kabelrohr mittels Pressung; Verlegetiefe: 120 cm)
 Gemarkung: Wittenhagen; FlurNr: 25/2
 Wegeunterhaltspflichtiger: Amt Miltzow

Auf bestehender Trasse wird im Gehweg ein DN50 Kabelrohr in offener Bauweise neu verlegt.
 Verlegetiefe: 60 cm
 Gemarkung: Wittenhagen; FlurNr: 25/2, 13/1
 Wegeunterhaltspflichtiger: Amt Miltzow

Auf gegebener Strecke werden auf bestehende Mastanlagen mehrere oberirdische Glasfaserkabel erweitert.
 Gemarkung: Wittenhagen; FlurNr: 3/2
 Wegeunterhaltspflichtiger: Amt Miltzow

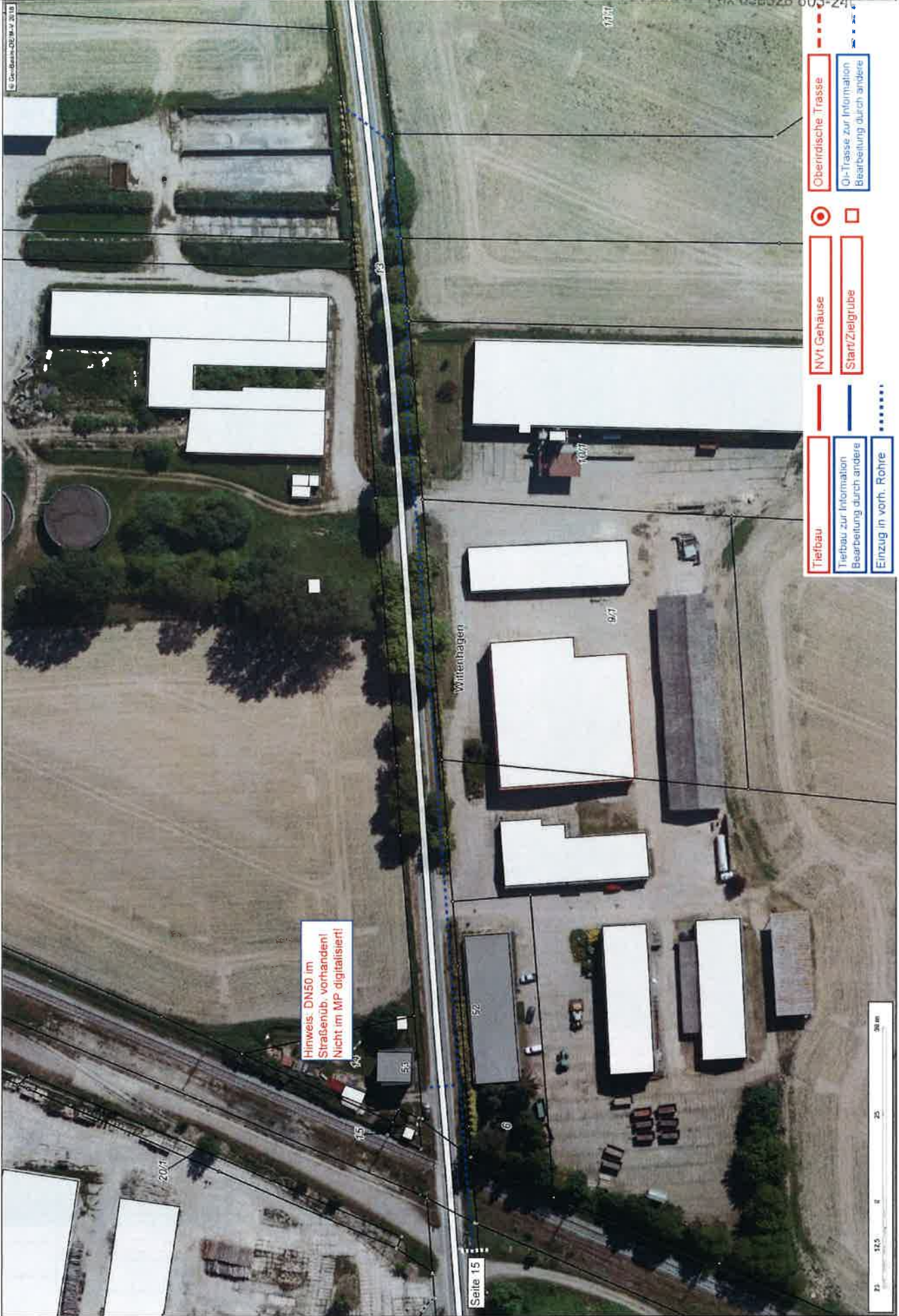
Auf bestehender Trasse wird im Grünstreifen ein DN50 Kabelrohr in offener Bauweise neu verlegt.
 Verlegetiefe: 60 cm
 (Hauszufahrt ein DN50 Kabelrohr mittels Pressung; Verlegetiefe: 120 cm)
 Gemarkung: Wittenhagen; FlurNr: 27/6, 3/2
 Wegeunterhaltspflichtiger: Amt Miltzow

Auf bestehender Trasse werden im Gehweg sechs DN50 Kabelrohre in offener Bauweise neu verlegt.
 Verlegetiefe: 60 cm
 (Straßenübergang vier DN100 Kabelrohre mittels Pressung; Verlegetiefe: 120 cm)
 Gemarkung: Wittenhagen; FlurNr: 3/2, 3/1, 28/1, 25/1
 Wegeunterhaltspflichtiger: Amt Miltzow









Hinweis: DN50 im
 Straßennub. vorhanden!
 Nicht im MP digitalisiert!

- Tiefbau Tiefbau zur Information
Bearbeitung durch andere
- NVI Gehäuse NVI Gehäuse
- Oberirdische Trasse Oberirdische Trasse
- Start/Zielgrube DI-Trasse zur Information
Bearbeitung durch andere
- Einzug in vorh. Röhre Einzug in vorh. Röhre



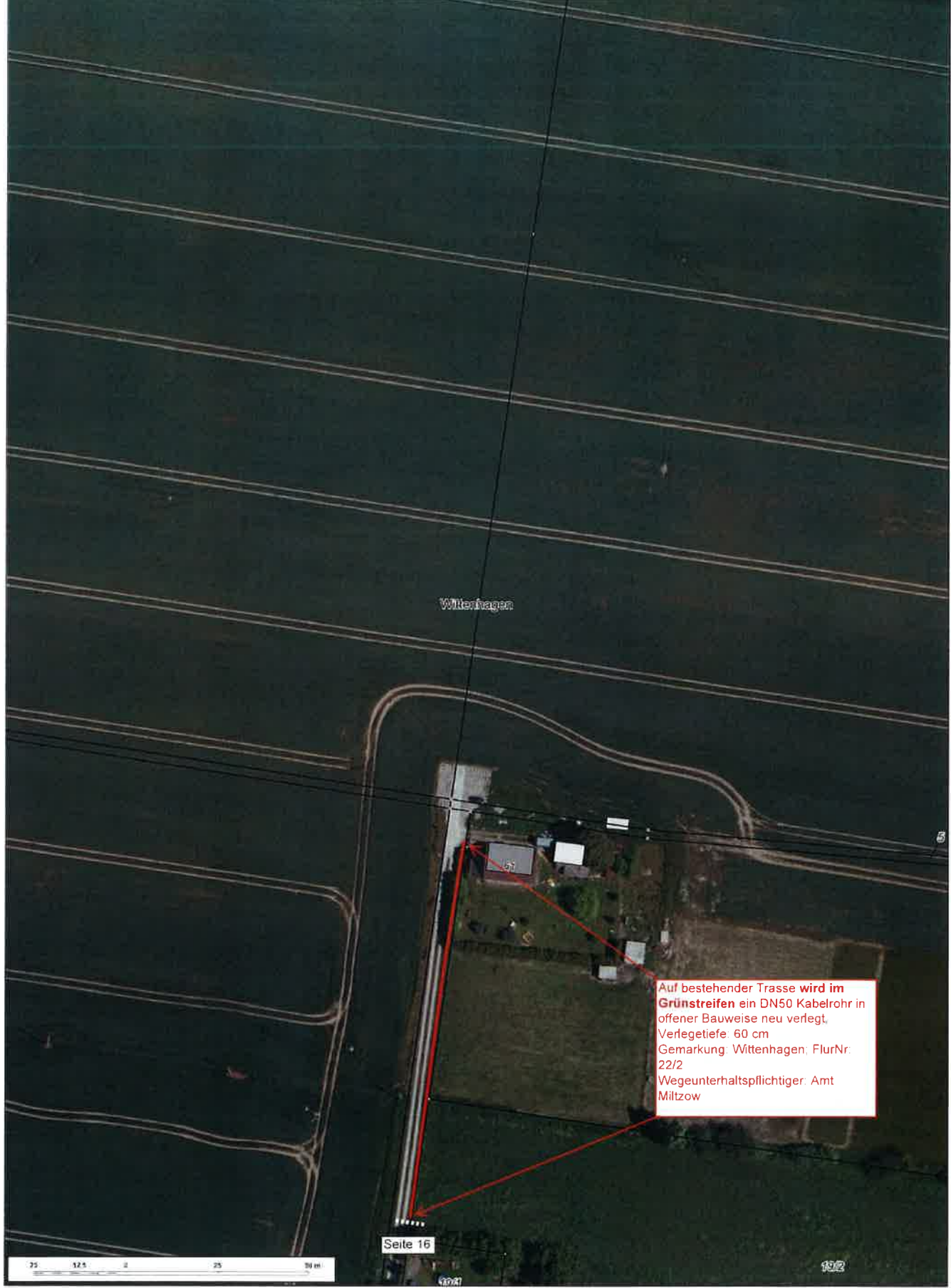


Auf bestehender Trasse wird im Grünstreifen ein DN50 Kabelrohr in offener Bauweise neu verlegt. Verlegetiefe: 60 cm (Gehwegübergang ein DN100 Kabelrohr mittels Pressung; Verlegetiefe: 120 cm) Gemarkung Wittenhagen FlurNr: 22/4 Wegeunterhaltspflichtiger: Amt Miltzow

	Tiefbau		Oberirdische Trasse
	Tiefbau zur Information Bearbeitung durch andere		NVt Gehäuse
	Einzug in vorf. Röhre		Start/Zielgrube
			O-Trasse zur Information Bearbeitung durch andere



Tiefbau	NVt Gehäuse	○	Oberirdische Trasse
Tiefbau zur Information Bearbeitung durch andere	Start/Zielgrube	□	Oi-Trasse zur Information Bearbeitung durch andere
Einzug in vorh. Rohre			



Auf bestehender Trasse wird im Grünstreifen ein DN50 Kabelrohr in offener Bauweise neu verlegt, Verlegetiefe: 60 cm
 Gemarkung: Wittenhagen; FlurNr: 22/2
 Wegeunterhaltungspflichtiger: Amt Miltzow

Seite 16



