



# Informationen zur Bauakte

Dokument erstellt am: 26.02.2018

**SM-Auftrag:** 203519835  
**Request-ID:** w00000076285808  
**GF-Kenner:** L1.10A  
**Teilauftragsfall TI:** Ausbau NVt-Bereich mit Rohranlagen für FTTH  
**Niederlassung:** T NL Nord  
**Zuständiges Ressort:** 2501\_PTI\_11

---

**Eingangstermin DTAG:**  
**Auftragseingang Ressort:** 23.02.2018 10:09:23 (Termine werden an dieser Stelle nicht aktualisiert!)  
**Eckstart (Gewünschter Beginn):** 26.02.2018 08:19:04 (Terminänderung werden im Dokument dokumentiert)  
**BA/FA betriebsbereit korrig.:** 12.10.2018 09:53:00  
**Eckende (Gewünschtes Ende):** 13.10.2018 09:53:00

---

**Auftragsnr.\_Auftraggeber:** VR\_17\_38327\_004\_FTTH\_KV 11007  
**Geschäftsjahr:**  
**ProjektID:** MBfD\_2017\_11007  
**PSP-Element :** Y-D4A-A11-8-010801

---

**Betriebstelle (Schaltstelle):**  
**Technischer Platz:** : 038327-0004  
**VPSZ** /  
**ONKZ+:** 38327  
**AsB+:** 4  
**LSZ +:**  
**Ordnungsnummer:**

---

**Montageort A:** , 18510 Elmenhorst  
**Montageort B:** ,  
**Kunde (Name):** Enders, Hubert  
**Ansprechpartner (Name):** Hubert Enders  
**Kunde (Adresse):** Carl-Heydemann-Ring 67 , 18437 Stralsund  
**Kunde (Telefon):** 03831 3571276

**Auftragskurzbeschreibung:**

NVT\_V1065\_38327\_004\_FTTH\_HK\_4R\_13 UL\_Ost1\_MBfD\_2017\_11007\r\n

**ressortinterne Vermerke:**

- Projektierung NVT : AN INCONNECT 26.02.2018 - 16.03.2018\r\n- Schattenplanung : Peter Langenkemper

# Planung

SM-Auftrag: 203519835

Auszug aus der GF-Matrix: Matrix-Bauakte_pti_v10_02_2018.xls	(GF-Kenner: L1.10A)
Unterlagen für die Bauakte:	X = erforderlich O = wenn vorhanden muss N = nicht erforderlich
Ausführungs-/Baubeschreibung:	X
Dokument - PTI individuell / Checkliste/ Ressort interne Ablaufsteuerung:	O
Ausführungspläne in der LT (Lagepläne, Netzpläne oder Inspektionspläne):	X
ORKA Ausdruck/ Schaltunterlagen:	N
Lieferscheine von externen Lieferungen:	O
Prüfung der Umweltrelevanzvorgaben bei Auflagen von Behörden/Gemeinden:	O
Nachweis der Materialentsorgung:	O

## IWAn - Bemerkung

"Errichten/Verstärken von Rohranlagen:  
 - HDPE für das Gf-Netz  
 - Kabelkanalrohranlagen/Rohranlagen  
 - Rohranlagen im Beilauf errichten bei Baumaßnahmen Dritter  
 - Strategische Mitverlegung von Kabelrohren  
 - Kabelschutzrohre errichten  
 - Nutzung und Dokumentation von angemieteter Netz-Infrastruktur Dritter (NID) wird wie Regel-Bau abgebildet.

Errichten/Verstärken von erdverlegbaren Mikro-Rohrverbänden:  
 - Erdverlegbare Mikro-Rohrverbänden in bereits versorgten Bereichen auslegen  
 - Erdverlegbare Mikro-Rohrverbänden im Beilauf bei Baumaßnahmen Dritter auslegen  
 - Erdverlegbare Mikro-Rohrverbänden im Bereichen auslegen, die nur mit Gf versorgt werden sollen  
 - Strategische Mitverlegung von Mikrokabelverbänden  
 Hinweis: - KK-Anlagen kalibrieren gehört grundsätzlich zum Neubau einer KK-Anlage.

- Planung, Projektierung, Baubegleitung und Dokumentation in den Bestandsführungssysteme"

Sachbearbeiter: Sebastian Aderhold  
E-Mail: [sebastian.aderhold@inconnect-it.de](mailto:sebastian.aderhold@inconnect-it.de)  
Telefon: 03606/60780-0Auftragsnummer: 203519835  
Datum: 22.05.2018

## Baubeschreibung

### NVT\_V1065\_38327\_004\_FTTH\_HK\_4R\_13

Mit diesem Bauvorhaben wird für das neue NVt 82 Gehäuse in 18510 Wittenhagen Abtshagen im Vorhaben Elmenhorst die VZKVersorgung für das Einzugsgebiet des 4V1065 hergestellt. **Achtung: NVt vom Bundesförderprogramm**  
Bei Straßenüberquerungen sind immer KSR zu verlegen, in die die SNRVe bzw. GF-Kabel eingezogen werden.  
Bei jeder Abzweigung ist ein Kugelmarker zu setzen.

**Hausanschlüsse werden nur realisiert wenn HTN vorhanden. (HTN = Herstellung eines Telekommunikationsnetzes)**  
**Wenn HTN nicht vorhanden, Gundstücksversorgung mit SNR 12x2rt herstellen.**

**Achtung! Synergie mit HK-Vorhaben beim Auslegen bzw. Einziehen SM203515891.**  
(Tiefbau wird mit HK-Vorhaben veranschlagt)

Wegesicherung wurde mit dem HK-Vorhaben SM203515891 erstellt.

Standortsicherung NVt ist in der Bauakte vom HK-Vorhaben SM203515891 hinterlegt.

Vom NVt wird ein SNRVe 12x12or ca. 233m und ein SNRVe 12x12or/sw ca. 224m Richtung Süden verlegt.  
**Synergie mit HK-Vorhaben beim Auslegen. (ca. 12m)**

Vom NVt wird ein SNRVe 12x12or/ws ca. 213m und ein SNRVe 12x12or/rt ca. 154m Richtung Norden verlegt.  
**Synergie mit HK-Vorhaben beim Auslegen. (ca. 20m)**

Vom NVt wird ein SNRVe 7x12or ca. 224m Richtung Osten verlegt.  
**Synergie mit HK-Vorhaben beim Auslegen. (ca. 46m)**

Von RU74 bis RE220 wird ein 3x12or ca. 27m Richtung Süden verlegt.  
**In der RU74 wird das 3x12or mit dem 7x12or farbtreu verbunden.**

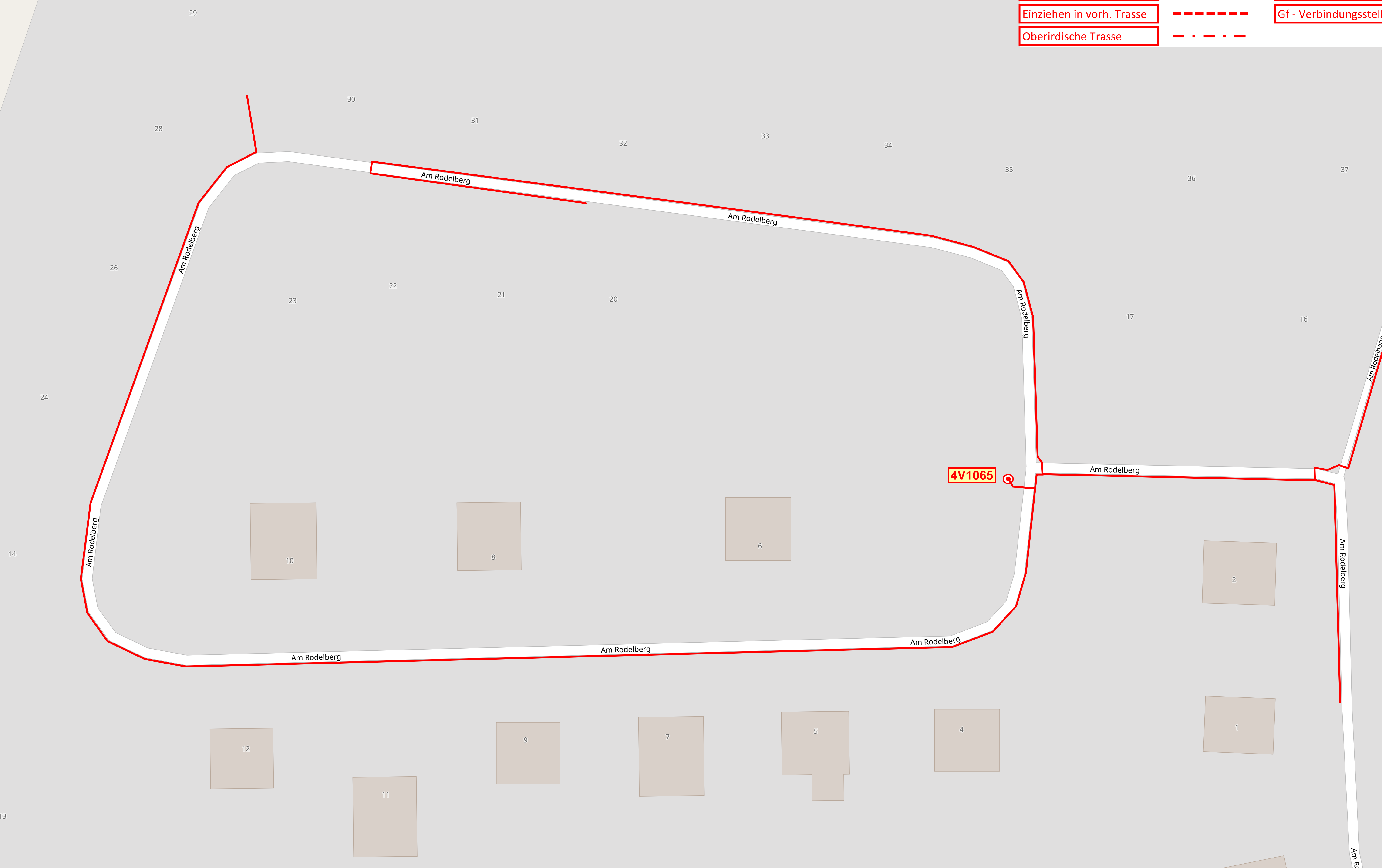
Aus Platzgründen wurden die Hauszuführungen nicht beschriftet.  
Die Hauszuführungen werden mit einem SNRe 12x2rt und Minikabel hergestellt, beim APL werden OneBox HÜP verwendet.

Standort NVt: 4V1065  
Am Rodelberg 4  
18510 Wittenhagen Abtshagen

Lagepläne liegen in der Bauakte.  
**Materialmengen wurden ohne Aufschlag veranschlagt.**

# NVt - Vzk 4V1065 / MBfD 38327 Elmenhorst

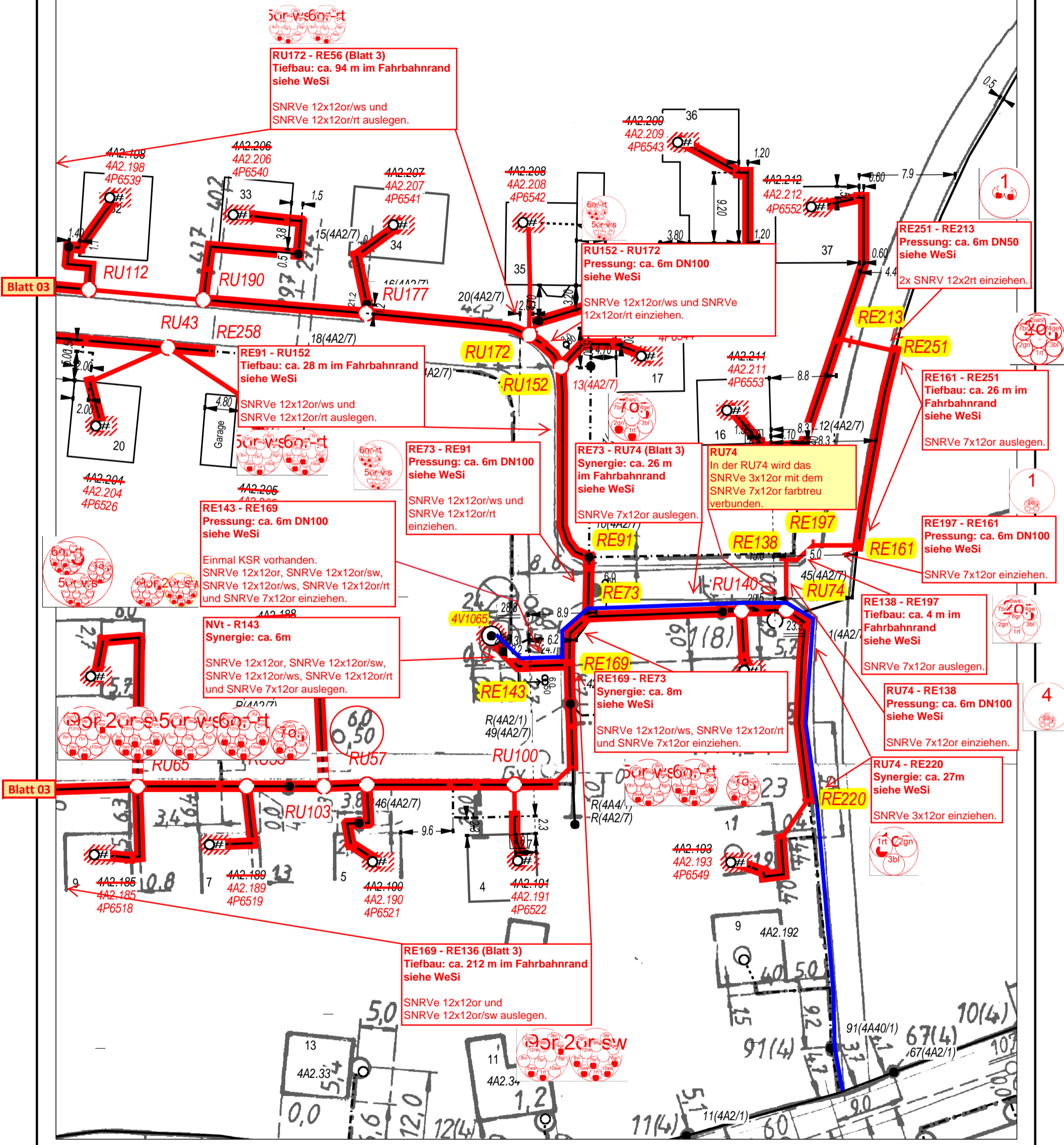
Neue Tiefbau-Trasse		NVt - Gehäuse	
Bestands Tiefbau-Trasse		RU- Rohrunterbrechung	
Einziehen in vorh. Trasse		Gf - Verbindungsstelle	
Oberirdische Trasse			





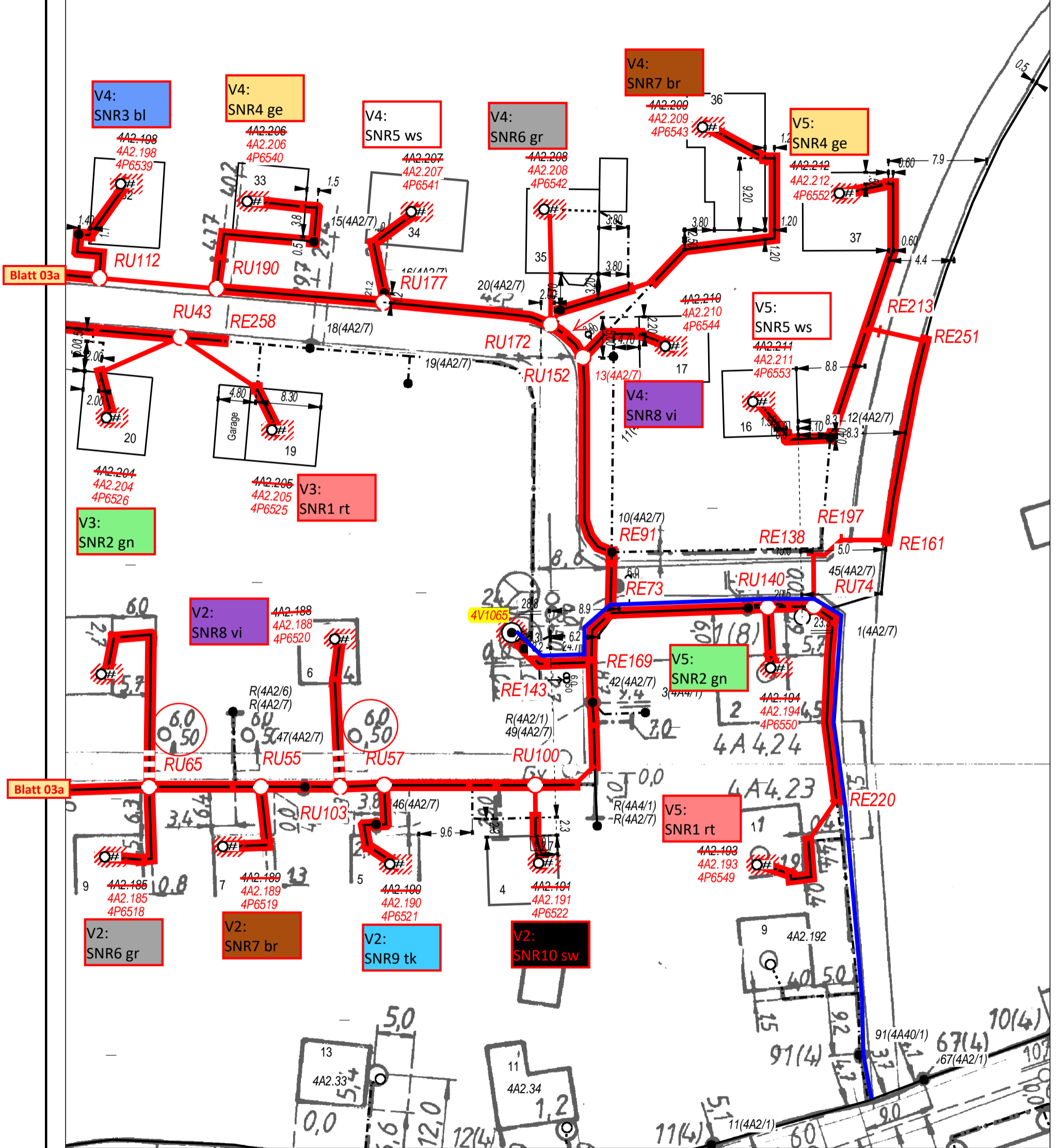
Neue Tiefbau-Trasse	
Bestands Tiefbau-Trasse	
Einziehen in vorh. Trasse	
Oberirdische Trasse (MP)	

NVt - Gehäuse	
RU- Rohrunterbrechung	
Gf - Verbindungsstelle	



AT/Vh-Bez.:	NVT_V1065_38327_004_FTTH_HK_4R_13_UL_Ost1_MBfD_2017_11007		AT/Vh-Nr.:	203519835		
TI NL	Ost					
PTI	Mecklenburg-Vorpommern					
ONB	Elmenhorst	AsB	4			
Bemerkung:	Synergie mit HK-Vorhaben SM203515891		VsB	3831A	Sicht	Lageplan
			Name	INconnect, S.Aderhold	Maßstab	1:500
			Datum	16.05.2018	Blatt	2

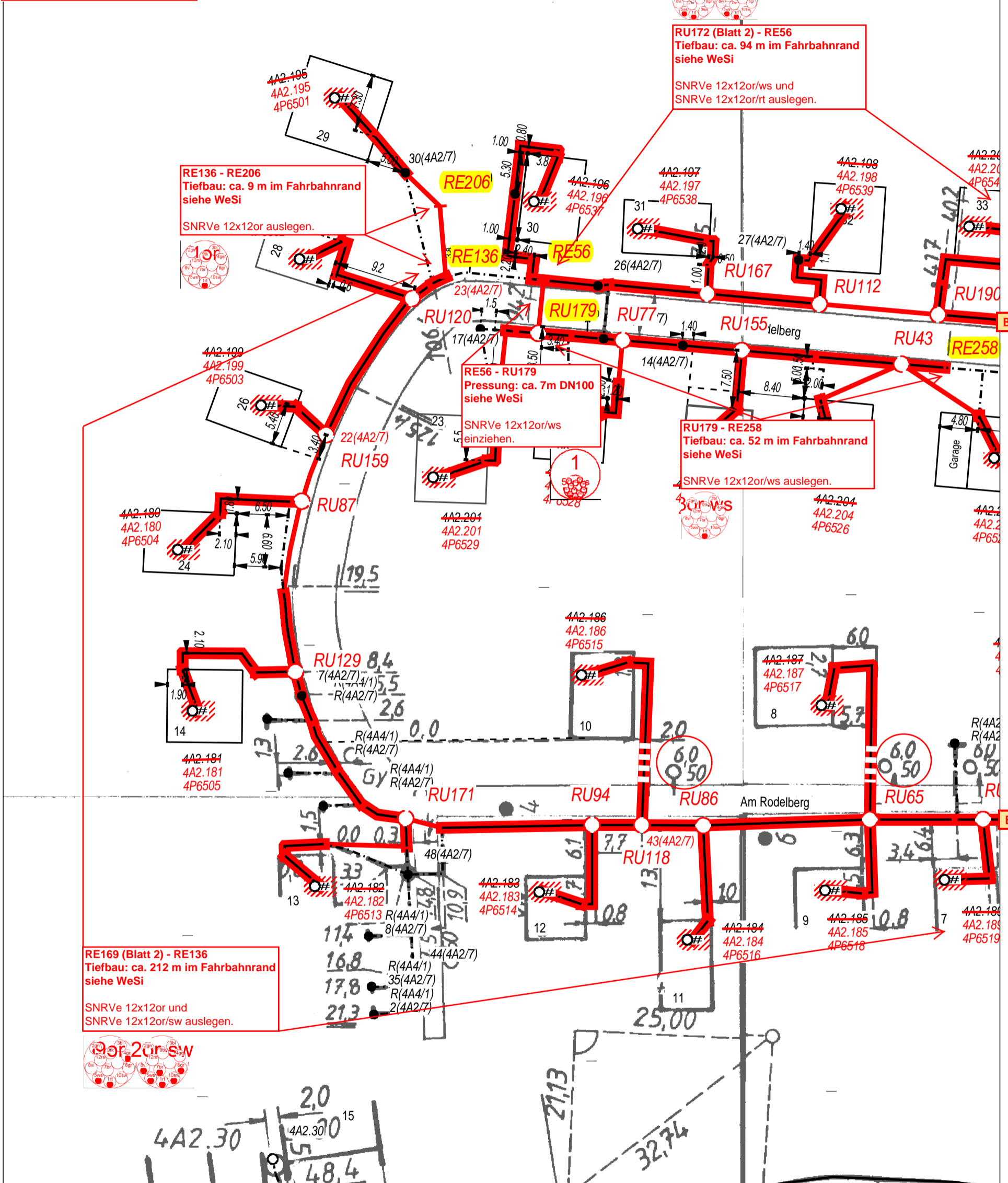
**Gundstücksversorgung mit SNRe 12x2rt und Minikabel herstellen.**



AT/Vh-Bez.:	NVT_V1065_38327_004_FTTH_HK_4R_13_UL_Ost1_MBfD_2017_11007		AT/Vh-Nr.:	203519835		
TI NL	Ost					
PTI	Mecklenburg-Vorpommern					
ONB	Elmenhorst	AsB	4			
Bemerkung:	Synergie mit HK-Vorhaben SM203515891		VsB	3831A	Sicht	Lageplan
			Name	INconnect, S.Aderhold	Maßstab	1:500
			Datum	16.05.2018	Blatt	2a

Neue Tiefbau-Trasse	
Bestands Tiefbau-Trasse	
Einziehen in vorh. Trasse	
Oberirdische Trasse (MP)	

NVt - Gehäuse	
RU- Rohrunterbrechung	
Gf - Verbindungsstelle	



RE169 (Blatt 2) - RE136  
 Tiefbau: ca. 212 m im Fahrbahnrand  
 siehe WeSi  
 SNRVe 12x12or und  
 SNRVe 12x12or/sw auslegen.

RU172 (Blatt 2) - RE56  
 Tiefbau: ca. 94 m im Fahrbahnrand  
 siehe WeSi  
 SNRVe 12x12or/ws und  
 SNRVe 12x12or/rt auslegen.

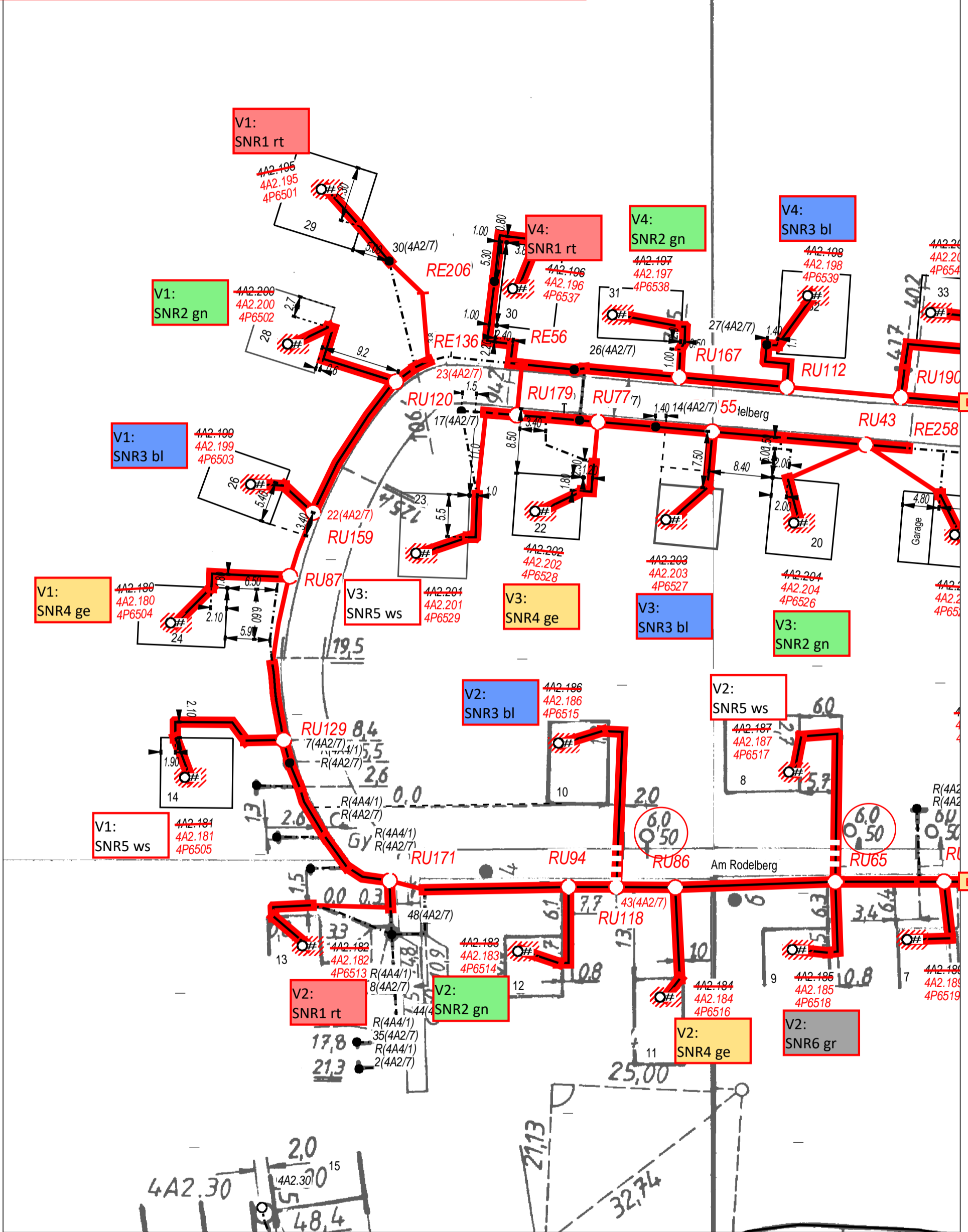
RE136 - RE206  
 Tiefbau: ca. 9 m im Fahrbahnrand  
 siehe WeSi  
 SNRVe 12x12or auslegen.

RE56 - RU179  
 Pressung: ca. 7m DN100  
 siehe WeSi  
 SNRVe 12x12or/ws  
 einziehen.

RU179 - RE258  
 Tiefbau: ca. 52 m im Fahrbahnrand  
 siehe WeSi  
 SNRVe 12x12or/ws auslegen.

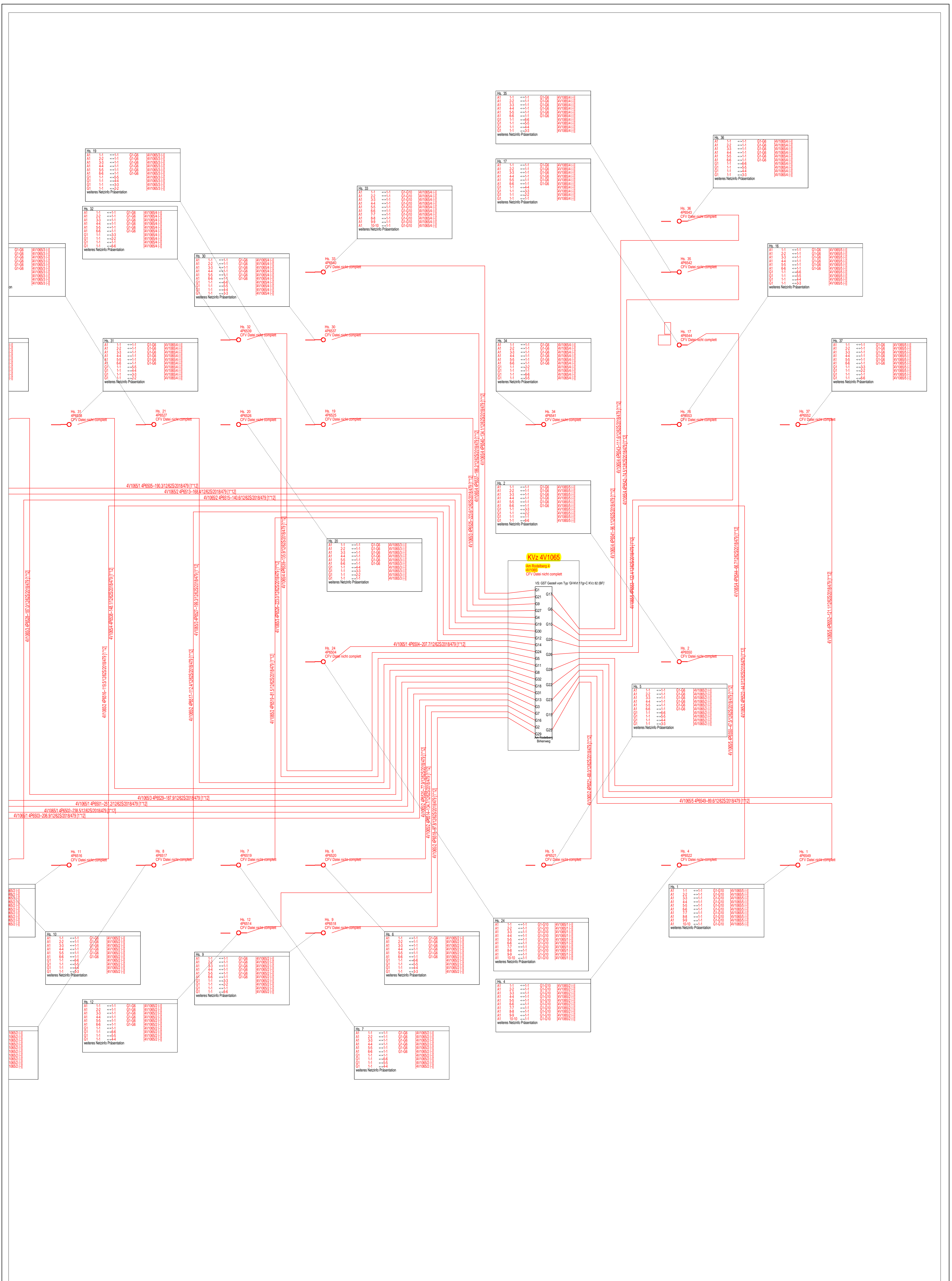
AT/Vh-Bez.:	NVT_V1065_38327_004_FTTH_HK_4R_13_UL_Ost1_MBfD_2017_11007		AT/Vh-Nr.:	203519835	
TI NL	Ost				
PTI	Mecklenburg-Vorpommern				
ONB	Elmenhorst		AsB	4	
Bemerkung:	VsB	3831A		Sicht	Lageplan
	Name	INconnect, S.Aderhold		Maßstab	1:500
	Datum	16.05.2018		Blatt	3

**Gundstücksversorgung mit SNRe 12x2rt und Minikabel herstellen.**



AT/Vh-Bez.: NVT_V1065_38327_004_FTTH_HK_4R_13_UL_Ost1_MBfD_2017_11007		AT/Vh-Nr.: 203519835	
TI NL	Ost		
PTI	Mecklenburg-Vorpommern		
ONB	Elmenhorst	AsB	4
Bemerkung:		VsB	3831A
		Name	INconnect, S.Aderhold
		Datum	16.05.2018
		Sicht	Lageplan
		Maßstab	1:500
		Blatt	3a

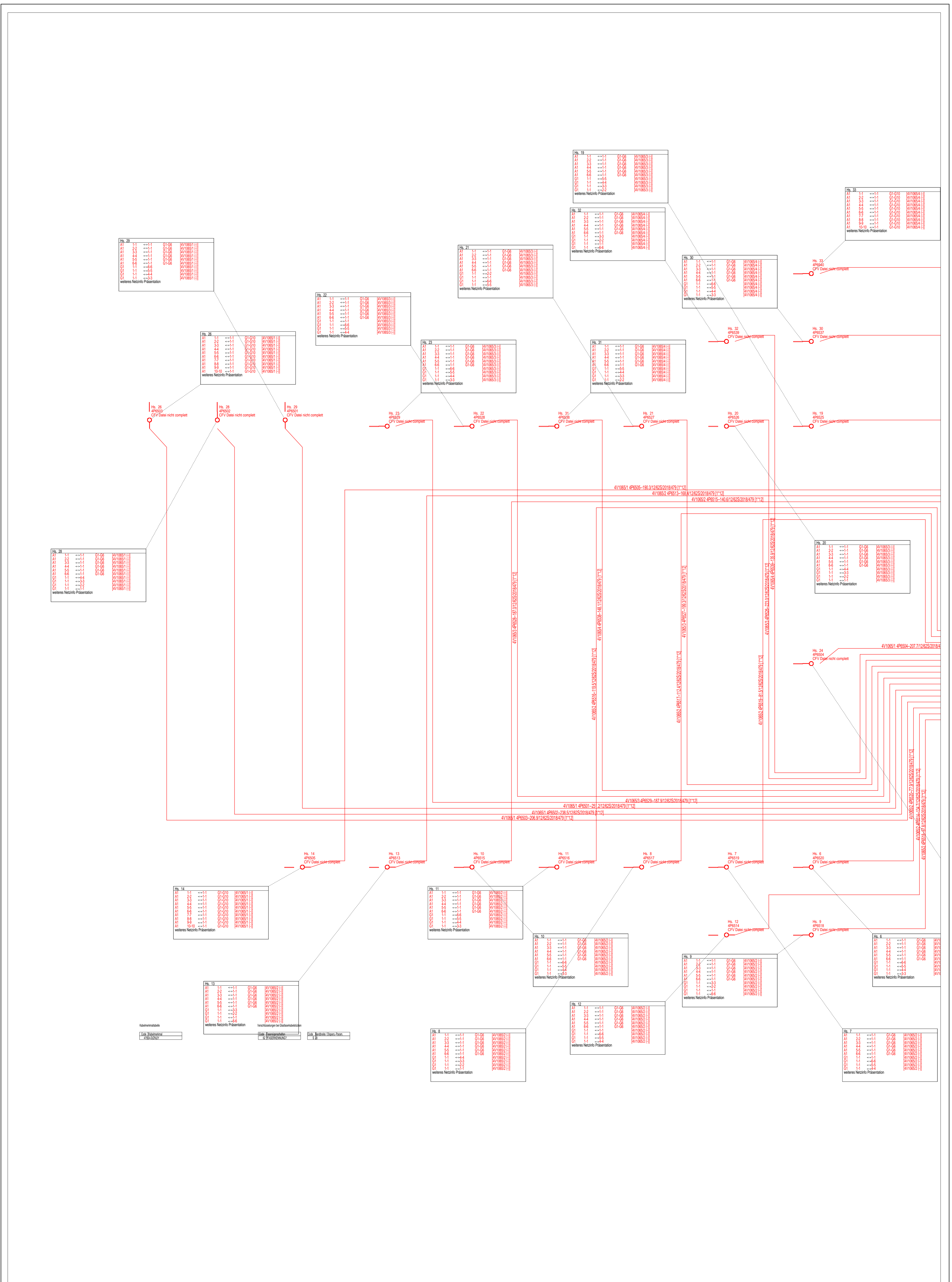




Code Kabelmerkmal  
479 A-D(ZN)2Y



AT/Vh-Bez.:	NVT_V1065_38327_004_FTTH_HK_4R_13_UL_Ost1_MBID_2017_11007	AT/Vh-Nr.:	203519835	
TI NL	Ost	Kabelliniet(n): 4V1065/1, 4V1065/2, 4V1065/3, 4V1065/4, 4V1065/5		
PTI	Mecklenburg-Vorpommern			
ONB	Elmenhorst	ASB	4	
Bemerkung:	VsB	Sicht Orthogonaler Netzplan		
	Name	Inconnect, S. Aderhold	Maßstab	1:500
	Datum	16.05.2018	Blatt	2



Code Kabelmerkmal  
479 A-D(ZN)2Y



AT/Vh-Bez.:	NVT_V1065_38327_004_FTTH_HK_4R_13_UL_Ost1_MBD_2017_11007	AT/Vh-Nr.:	203519835
TI NL	Ost	Kabelnetze(n): 4V1065/1, 4V1065/2, 4V1065/3, 4V1065/4, 4V1065/5	
PTI	Mecklenburg-Vorpommern	AsB	4
ONB	Elmenhorst	VsB	
Bemerkung:	Name	Inconnect, S. Aderhold	Sicht
	Datum	16.05.2018	Orthogonaler Netzplan
			Maßstab
			1:500
			Blatt
			3

# Gf-NVt-Bestückungsplan

ON/Asb

38327/4

NVT

V1065

## SNR für Vzk (Hauszuführungen)

NVT OK	RE	Rohrcode	SNRV-Code oder Kabeleinführung	AP-Nr.	Vzk-Verband/ Kabel	Vzk-Rohr/ Faser(n)	WE gesamt	Koppler					Vzk-Fs	One-Box-Gr.	Mat- Nummer	NVGG 3	NVGG 4	NV	Adresse	Rillencode	WE	Kabellänge	Rohrlänge
								Gebäude 1:4	Gebäude 1:32	NVT 1:8	NVT 1:32												
	01	irt	or/or	4P6501	1	1	1	0	0	0	1	12	HUP 1WE	40769239				Birkenweg 29, 18510 Wittenhagen		1	137		
	02	ign	or/or	4P6502	1	2	1	0	0	0	1	12	HUP 1WE	40769239				Am Rodelberg 28, 18510 Wittenhagen		1	269		
	03	ibl	or/or	4P6503	1	3	2	0	0	0	1	12	HUP 2WE	40769240				Am Rodelberg 26, 18510 Wittenhagen		2	247		
	04	ige	or/or	4P6504	1	4	2	0	0	0	1	12	HUP 2WE	40769240				Am Rodelberg 24, 18510 Wittenhagen		2	222		
	05	ws	or/or	4P6505	1	5	2	0	0	0	1	12	HUP 2WE	40769240				Am Rodelberg 14, 18510 Wittenhagen		2	220		
	06	igr	or/or	4P6506	1	6																	
	07	ibr	or/or	4P6507	1	7																	
	08	ivi	or/or	4P6508	1	8																	
	09	itk	or/or	4P6509	1	9																	
	10	sw	or/or	4P6510	1	10																	
	11	or	or/or	4P6511	1	11																	
	12	rs	or/or	4P6512	1	12																	
	13	irt	or/sw	4P6513	2	1	1	0	0	0	1	12	HUP 1WE	40769239				Am Rodelberg 13, 18510 Wittenhagen		1	207		
	14	ign	or/sw	4P6514	2	2	1	0	0	0	1	12	HUP 1WE	40769239				Am Rodelberg 12, 18510 Wittenhagen		1	161		
	15	ibl	or/sw	4P6515	2	3	1	0	0	0	1	12	HUP 1WE	40769239				Am Rodelberg 10, 18510 Wittenhagen		1	170		
	16	ige	or/sw	4P6516	2	4	1	0	0	0	1	12	HUP 1WE	40769239				Am Rodelberg 11, 18510 Wittenhagen		1	156		
	17	ws	or/sw	4P6517	2	5	1	0	0	0	1	12	HUP 1WE	40769239				Am Rodelberg 8, 18510 Wittenhagen		1	132		
	18	igr	or/sw	4P6518	2	6	1	0	0	0	1	12	HUP 1WE	40769239				Am Rodelberg 9, 18510 Wittenhagen		1	125		
	19	ibr	or/sw	4P6519	2	7	1	0	0	0	1	12	HUP 1WE	40769239				Am Rodelberg 7, 18510 Wittenhagen		1	98		
	20	ivi	or/sw	4P6520	2	8	1	0	0	0	1	12	HUP 1WE	40769239				Am Rodelberg 6, 18510 Wittenhagen		1	88		
	21	itk	or/sw	4P6521	2	9	1	0	0	0	1	12	HUP 1WE	40769239				Am Rodelberg 5, 18510 Wittenhagen		1	88		
	22	sw	or/sw	4P6522	2	10	2	0	0	0	1	12	HUP 2WE	40769240				Am Rodelberg 4, 18510 Wittenhagen		2	57		
	23	or	or/sw	4P6523	2	11																	
	24	rs	or/sw	4P6524	2	12																	
	25	irt	or/ws	4P6525	3	1	1	0	0	0	1	12	HUP 1WE	40769239				Am Rodelberg 19, 18510 Wittenhagen		1	114		
	26	ign	or/ws	4P6526	3	2	1	0	0	0	1	12	HUP 1WE	40769239				Am Rodelberg 20, 18510 Wittenhagen		1	123		
	27	ibl	or/ws	4P6527	3	3	1	0	0	0	1	12	HUP 1WE	40769239				Am Rodelberg 21, 18510 Wittenhagen		1	131		
	28	ige	or/ws	4P6528	3	4	1	0	0	0	1	12	HUP 1WE	40769239				Am Rodelberg 22, 18510 Wittenhagen		1	145		
	29	ws	or/ws	4P6529	3	5	1	0	0	0	1	12	HUP 1WE	40769239				Am Rodelberg 23, 18510 Wittenhagen		1	163		
	30	igr	or/ws	4P6530	3	6																	
	31	ibr	or/ws	4P6531	3	7																	
	32	ivi	or/ws	4P6532	3	8																	
	33	itk	or/ws	4P6533	3	9																	
	34	sw	or/ws	4P6534	3	10																	
	35	or	or/ws	4P6535	3	11																	
	36	rs	or/ws	4P6536	3	12												Am Rodelberg 29	braun	1	137		
	37	irt	or/rt	4P6537	4	1	1	0	0	0	1	12	HUP 1WE	40769239				Am Rodelberg 30, 18510 Wittenhagen		1	186		
	38	ign	or/rt	4P6538	4	2	1	0	0	0	1	12	HUP 1WE	40769239				Am Rodelberg 31, 18510 Wittenhagen		1	144		
	39	ibl	or/rt	4P6539	4	3	1	0	0	0	1	12	HUP 1WE	40769239				Am Rodelberg 32, 18510 Wittenhagen		1	107		
	40	ige	or/rt	4P6540	4	4	2	0	0	0	1	12	HUP 2WE	40769240				Am Rodelberg 33, 18510 Wittenhagen		2	103		
	41	ws	or/rt	4P6541	4	5	1	0	0	0	1	12	HUP 1WE	40769239				Am Rodelberg 34, 18510 Wittenhagen		1	97		
	42	igr	or/rt	4P6542	4	6	1	0	0	0	1	12	HUP 1WE	40769239				Am Rodelberg 35, 18510 Wittenhagen		1	89		
	43	ibr	or/rt	4P6543	4	7	1	0	0	0	1	12	HUP 1WE	40769239				Am Rodelberg 36, 18510 Wittenhagen		1	105		
	44	ivi	or/rt	4P6544	4	8	1	0	0	0	1	12	HUP 1WE	40769239				Am Rodelberg 17, 18510 Wittenhagen		1	61		
	45	itk	or/rt	4P6545	4	9																	
	46	sw	or/rt	4P6546	4	10																	
	47	or	or/rt	4P6547	4	11																	
	48	rs	or/rt	4P6548	4	12																	
	49	irt	or/or	4P6549	5	1	2	0	0	0	1	12	HUP 2WE	40769240				Am Rodelberg 1, 18510 Wittenhagen		2	114		
	50	ign	or/or	4P6550	5	2	1	0	0	0	1	12	HUP 1WE	40769239				Am Rodelberg 2, 18510 Wittenhagen	rot	1	72		
	51	ibl	or/or	4P6551	5	3																	
	52	ige	or/or	4P6552	5	4	1	0	0	0	1	12	HUP 1WE	40769239				Am Rodelberg 37, 18510 Wittenhagen		1	129		
	53	ws	or/or	4P6553	5	5	1	0	0	0	1	12	HUP 1WE	40769239				Am Rodelberg 16, 18510 Wittenhagen		1	102		
	54	igr	or/or	4P6554	5	6																	
	55	ibr	or/or	4P6555	5	7																	
	56																						
	57																						
	58																						
	59																						
	60																						

Bodenplattenbelegung

Kabel unklar, Kein APL/Haus Protokoll vorhanden

Port 43

Port 55  
Port 56

# Gf-NVt-Bestückungsplan

38327/4

V1065

Anschrift:

**Am Rodelberg 4**  
**18510 Wittenhagen Abtshagen**

min. Gf-HK Faser Anbindung

**12**

Gauß-Krüger-Koordinaten

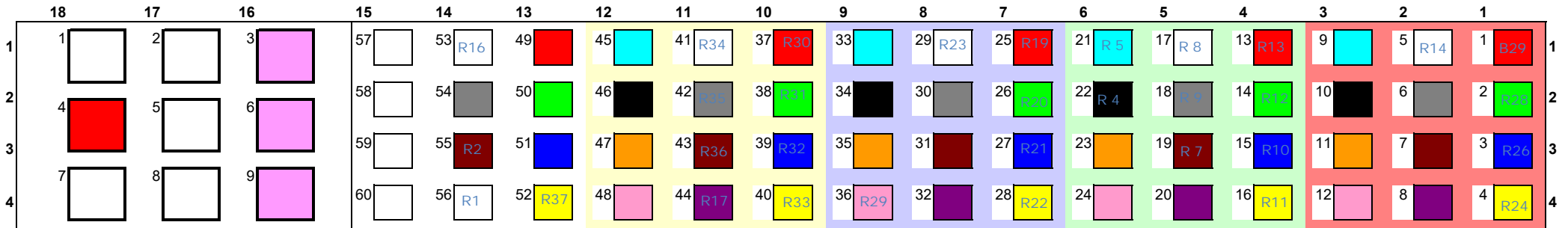
HW:

**6006516**

RW:

**4566562**

## Bodenplatte



## Standard-Glasfaser-Außenkabel / Luftkabel

	FC	Gf-Kabel	Fasern	Muffe	Hausnummer	Zusatz
1						
2						

## SNR12 für Hk-Anbindung des NVt

4	4R/13	13	- 18	20	Hauptstraße	60
5						
7						
8						

## Kollokation

3	Kollokation					
6	Kollokation					
9	Kollokation					



Cluster	Ausbau-PTI	APL_ID	PLZ	Ort	Straße	Nr	Zus.	ONB	ASB	HUSTO	KVZ_ID_DEF	KVZ_ID_NEM	KVZ_ID_Megaplan
VR17_38327_4	11 Nord	383274A2.193	18510	Wittenhagen	Am Rodelberg	1		38327	4	2	383274A2	383274A2/7_65	4V1065
VR17_38327_4	11 Nord	383274A2.194	18510	Wittenhagen	Am Rodelberg	2		38327	4	1	383274A2	383274A2/7_65	4V1065
VR17_38327_4	11 Nord	383274A2.191	18510	Wittenhagen	Am Rodelberg	4		38327	4	2	383274A2	383274A2/7_65	4V1065
VR17_38327_4	11 Nord	383274A2.190	18510	Wittenhagen	Am Rodelberg	5		38327	4	1	383274A2	383274A2/7_65	4V1065
VR17_38327_4	11 Nord	383274A2.188	18510	Wittenhagen	Am Rodelberg	6		38327	4	1	383274A2	383274A2/7_65	4V1065
VR17_38327_4	11 Nord	383274A2.189	18510	Wittenhagen	Am Rodelberg	7		38327	4	1	383274A2	383274A2/7_65	4V1065
VR17_38327_4	11 Nord	383274A2.187	18510	Wittenhagen	Am Rodelberg	8		38327	4	1	383274A2	383274A2/7_65	4V1065
VR17_38327_4	11 Nord	383274A2.185	18510	Wittenhagen	Am Rodelberg	9		38327	4	1	383274A2	383274A2/7_65	4V1065
VR17_38327_4	11 Nord	383274A2.186	18510	Wittenhagen	Am Rodelberg	10		38327	4	1	383274A2	383274A2/7_65	4V1065
VR17_38327_4	11 Nord	383274A2.184	18510	Wittenhagen	Am Rodelberg	11		38327	4	1	383274A2	383274A2/7_65	4V1065
VR17_38327_4	11 Nord	383274A2.183	18510	Wittenhagen	Am Rodelberg	12		38327	4	1	383274A2	383274A2/7_65	4V1065
VR17_38327_4	11 Nord	383274A2.182	18510	Wittenhagen	Am Rodelberg	13		38327	4	1	383274A2	383274A2/7_65	4V1065
VR17_38327_4	11 Nord	383274A2.181	18510	Wittenhagen	Am Rodelberg	14		38327	4	2	383274A2	383274A2/7_65	4V1065
VR17_38327_4	11 Nord	383274A2.211	18510	Wittenhagen	Am Rodelberg	16		38327	4	1	383274A2	383274A2/7_65	4V1065
VR17_38327_4	11 Nord	383274A2.210	18510	Wittenhagen	Am Rodelberg	17		38327	4	1	383274A2	383274A2/7_65	4V1065
VR17_38327_4	11 Nord	383274A2.205	18510	Wittenhagen	Am Rodelberg	19		38327	4	1	383274A2	383274A2/7_65	4V1065
VR17_38327_4	11 Nord	383274A2.204	18510	Wittenhagen	Am Rodelberg	20		38327	4	1	383274A2	383274A2/7_65	4V1065
VR17_38327_4	11 Nord	383274A2.203	18510	Wittenhagen	Am Rodelberg	21		38327	4	1	383274A2	383274A2/7_65	4V1065
VR17_38327_4	11 Nord	383274A2.202	18510	Wittenhagen	Am Rodelberg	22		38327	4	1	383274A2	383274A2/7_65	4V1065
VR17_38327_4	11 Nord	383274A2.201	18510	Wittenhagen	Am Rodelberg	23		38327	4	1	383274A2	383274A2/7_65	4V1065
VR17_38327_4	11 Nord	383274A2.180	18510	Wittenhagen	Am Rodelberg	24		38327	4	2	383274A2	383274A2/7_65	4V1065
VR17_38327_4	11 Nord	383274A2.199	18510	Wittenhagen	Am Rodelberg	26		38327	4	2	383274A2	383274A2/7_65	4V1065
VR17_38327_4	11 Nord	383274A2.200	18510	Wittenhagen	Am Rodelberg	28		38327	4	1	383274A2	383274A2/7_65	4V1065
VR17_38327_4	11 Nord	383274A2.196	18510	Wittenhagen	Am Rodelberg	30		38327	4	1	383274A2	383274A2/7_65	4V1065
VR17_38327_4	11 Nord	383274A2.197	18510	Wittenhagen	Am Rodelberg	31		38327	4	1	383274A2	383274A2/7_65	4V1065
VR17_38327_4	11 Nord	383274A2.198	18510	Wittenhagen	Am Rodelberg	32		38327	4	1	383274A2	383274A2/7_65	4V1065
VR17_38327_4	11 Nord	383274A2.206	18510	Wittenhagen	Am Rodelberg	33		38327	4	2	383274A2	383274A2/7_65	4V1065
VR17_38327_4	11 Nord	383274A2.207	18510	Wittenhagen	Am Rodelberg	34		38327	4	1	383274A2	383274A2/7_65	4V1065
VR17_38327_4	11 Nord	383274A2.208	18510	Wittenhagen	Am Rodelberg	35		38327	4	1	383274A2	383274A2/7_65	4V1065
VR17_38327_4	11 Nord	383274A2.209	18510	Wittenhagen	Am Rodelberg	36		38327	4	1	383274A2	383274A2/7_65	4V1065
VR17_38327_4	11 Nord	383274A2.212	18510	Wittenhagen	Am Rodelberg	37		38327	4	1	383274A2	383274A2/7_65	4V1065
VR17_38327_4	11 Nord	383274A2.195	18510	Wittenhagen	Birkenweg	29		38327	4	1	383274A2	383274A2/7_65	4V1065

**Spleissprotokoll**

**Adresse:** Am Rodelberg 4, 18510 Wittenhagen Abtshagen  
**Schaltpunkt:** 4V1065  
**Identifikation:** 4V1065 Gestell -  
**Name/Typ/Status:** /NVT Gf-NVt17gr-C (BF) KVz 82A (Gestell)/40770603 / B

**Legende:** **B** = Bestand  
**L** = Gelöscht in Planung (Auftrag aktiv)  
**N** = Neu in Planung (Auftrag aktiv)  
**Ä** = Geändert in Planung (Auftrag aktiv)  
**NN** = Neu in Planung (Auftrag nicht aktiv)  
**NL** = Gelöscht in Planung (Auftrag nicht aktiv)  
**NÄ** = Geändert in Planung (Auftrag nicht aktiv)

**Optionen**

Anzeige Rohrzuordnungen = aktiviert

**Betroffene Kabel:**

an / ab	Bezeichnung	Status	bisherige Bezeichnung
ab	4V1065/1/4P6501//251.2 m/12/1*12	N	
ab	4V1065/1/4P6502//238.5 m/12/1*12	N	
ab	4V1065/1/4P6503//206.9 m/12/1*12	N	
ab	4V1065/1/4P6504//207.7 m/12/1*12	N	
ab	4V1065/1/4P6505//190.3 m/12/1*12	N	
ab	4V1065/2/4P6513//168.4 m/12/1*12	N	
ab	4V1065/2/4P6514//134.7 m/12/1*12	N	
ab	4V1065/2/4P6515//140.6 m/12/1*12	N	
ab	4V1065/2/4P6516//119.5 m/12/1*12	N	
ab	4V1065/2/4P6517//112.4 m/12/1*12	N	
ab	4V1065/2/4P6518//97.8 m/12/1*12	N	
ab	4V1065/2/4P6519//81.5 m/12/1*12	N	
ab	4V1065/2/4P6520//77.9 m/12/1*12	N	
ab	4V1065/2/4P6521//68.0 m/12/1*12	N	
ab	4V1065/2/4P6522//44.0 m/12/1*12	N	
ab	4V1065/3/4P6525//223.6 m/12/1*12	N	
ab	4V1065/3/4P6526//223.0 m/12/1*12	N	
ab	4V1065/3/4P6527//199.3 m/12/1*12	N	
ab	4V1065/3/4P6528//187.0 m/12/1*12	N	
ab	4V1065/3/4P6529//187.9 m/12/1*12	N	
ab	4V1065/4/4P6537//186.2 m/12/1*12	N	
ab	4V1065/4/4P6538//148.1 m/12/1*12	N	
ab	4V1065/4/4P6539//135.9 m/12/1*12	N	
ab	4V1065/4/4P6540//134.1 m/12/1*12	N	
ab	4V1065/4/4P6541//96.1 m/12/1*12	N	
ab	4V1065/4/4P6542//74.5 m/12/1*12	N	
ab	4V1065/4/4P6543//111.6 m/12/1*12	N	
ab	4V1065/4/4P6544//66.7 m/12/1*12	N	
ab	4V1065/5/4P6549//89.6 m/12/1*12	N	
ab	4V1065/5/4P6550//47.5 m/12/1*12	N	
ab	4V1065/5/4P6552//121.1 m/12/1*12	N	
ab	4V1065/5/4P6553//122.4 m/12/1*12	N	

BsK: 4V1065 Gestell - BGR 1 [NVT Gf-NVt17gr KVz 82A (BGR) Seite A ] Ä

Kassette	Ablage	Kabelstück an/Port	Faser	Verb.-Art	Status	Faser	Kabelstück ab/Port	Rb ab	Mr ab	Adresse ab
1 MMK N	1-12			Unbekannt	N	1-12	4V1065/1/4P6501//251.2 m/12/1*12	or	rt	Birkenweg 29, 18510 Wittenhagen Abtshagen
3 MMK N	1-12			Unbekannt	N	1-12	4V1065/1/4P6502//238.5 m/12/1*12	or	gn	Am Rodelberg 28, 18510 Wittenhagen Abtshagen
5 MMK N	1-12			Unbekannt	N	1-12	4V1065/1/4P6503//206.9 m/12/1*12	or	bl	Am Rodelberg 26, 18510 Wittenhagen Abtshagen
7 MMK N	1-12			Unbekannt	N	1-12	4V1065/1/4P6504//207.7 m/12/1*12	or	ge	Am Rodelberg 24, 18510 Wittenhagen Abtshagen
9 MMK N	1-12			Unbekannt	N	1-12	4V1065/1/4P6505//190.3 m/12/1*12	or	ws	Am Rodelberg 14, 18510 Wittenhagen Abtshagen
11 MMK N	1-12			Unbekannt	N	1-12	4V1065/2/4P6513//168.4 m/12/1*12	or-sw	rt	Am Rodelberg 13, 18510 Wittenhagen Abtshagen
13 MMK N	1-12			Unbekannt	N	1-12	4V1065/2/4P6514//134.7 m/12/1*12	or-sw	gn	Am Rodelberg 12, 18510 Wittenhagen Abtshagen
15 MMK N	1-12			Unbekannt	N	1-12	4V1065/2/4P6515//140.6 m/12/1*12	or-sw	bl	Am Rodelberg 10, 18510 Wittenhagen Abtshagen
17 MMK N	1-12			Unbekannt	N	1-12	4V1065/2/4P6516//119.5 m/12/1*12	or-sw	ge	Am Rodelberg 11, 18510 Wittenhagen Abtshagen
19 MMK N	1-12			Unbekannt	N	1-12	4V1065/2/4P6517//112.4 m/12/1*12	or-sw	ws	Am Rodelberg 8, 18510 Wittenhagen Abtshagen
21 MMK N	1-12			Unbekannt	N	1-12	4V1065/2/4P6518//97.8 m/12/1*12	or-sw	gr	Am Rodelberg 9, 18510 Wittenhagen Abtshagen
23 MMK N	1-12			Unbekannt	N	1-12	4V1065/2/4P6519//81.5 m/12/1*12	or-sw	br	Am Rodelberg 7, 18510 Wittenhagen Abtshagen
25 MMK N	1-12			Unbekannt	N	1-12	4V1065/2/4P6520//77.9 m/12/1*12	or-sw	vi	Am Rodelberg 6, 18510 Wittenhagen Abtshagen
27 MMK N	1-12			Unbekannt	N	1-12	4V1065/2/4P6521//68.0 m/12/1*12	or-sw	tk	Am Rodelberg 5, 18510 Wittenhagen Abtshagen
29 MMK N	1-12			Unbekannt	N	1-12	4V1065/2/4P6522//44.0 m/12/1*12	or-sw	sw	Am Rodelberg 4, 18510 Wittenhagen Abtshagen
31 MMK N	1-12			Unbekannt	N	1-12	4V1065/3/4P6525//223.6 m/12/1*12	or-ws	rt	Am Rodelberg 19, 18510 Wittenhagen Abtshagen
33 MMK N	1-12			Unbekannt	N	1-12	4V1065/3/4P6526//223.0 m/12/1*12	or-ws	gn	Am Rodelberg 20, 18510 Wittenhagen Abtshagen
35 MMK N	1-12			Unbekannt	N	1-12	4V1065/3/4P6527//199.3 m/12/1*12	or-ws	bl	Am Rodelberg 21, 18510 Wittenhagen Abtshagen
37 MMK N	1-12			Unbekannt	N	1-12	4V1065/3/4P6528//187.0 m/12/1*12	or-ws	ge	Am Rodelberg 22, 18510 Wittenhagen Abtshagen
39 MMK N	1-12			Unbekannt	N	1-12	4V1065/3/4P6529//187.9 m/12/1*12	or-ws	ws	Am Rodelberg 23, 18510 Wittenhagen Abtshagen
41 MMK N	1-12			Unbekannt	N	1-12	4V1065/4/4P6537//186.2 m/12/1*12	or-rt	rt	Am Rodelberg 30, 18510 Wittenhagen Abtshagen
43 MMK N	1-12			Unbekannt	N	1-12	4V1065/4/4P6538//148.1 m/12/1*12	or-rt	gn	Am Rodelberg 31, 18510 Wittenhagen Abtshagen
45 MMK N	1-12			Unbekannt	N	1-12	4V1065/4/4P6539//135.9 m/12/1*12	or-rt	bl	Am Rodelberg 32, 18510 Wittenhagen Abtshagen
47 MMK N	1-12			Unbekannt	N	1-12	4V1065/4/4P6540//134.1 m/12/1*12	or-rt	ge	Am Rodelberg 33, 18510 Wittenhagen Abtshagen
49 MMK N	1-12			Unbekannt	N	1-12	4V1065/4/4P6541//96.1 m/12/1*12	or-rt	ws	Am Rodelberg 34, 18510 Wittenhagen Abtshagen
51 MMK N	1-12			Unbekannt	N	1-12	4V1065/4/4P6542//74.5 m/12/1*12	or-rt	gr	Am Rodelberg 35, 18510 Wittenhagen Abtshagen
53 MMK N	1-12			Unbekannt	N	1-12	4V1065/4/4P6543//111.6 m/12/1*12	or-rt	br	Am Rodelberg 36, 18510 Wittenhagen Abtshagen
55 MMK N	1-12			Unbekannt	N	1-12	4V1065/4/4P6544//66.7 m/12/1*12	or-rt	vi	Am Rodelberg 17, 18510 Wittenhagen Abtshagen
57 MMK N	1-12			Unbekannt	N	1-12	4V1065/5/4P6549//89.6 m/12/1*12	or	rt	Am Rodelberg 1, 18510 Wittenhagen Abtshagen
59 MMK N	1-12			Unbekannt	N	1-12	4V1065/5/4P6550//47.5 m/12/1*12	or	gn	Am Rodelberg 2, 18510 Wittenhagen Abtshagen
61 MMK N	1-12			Unbekannt	N	1-12	4V1065/5/4P6552//121.1 m/12/1*12	or	ge	Am Rodelberg 37, 18510 Wittenhagen Abtshagen
63 MMK N	1-12			Unbekannt	N	1-12	4V1065/5/4P6553//122.4 m/12/1*12	or	ws	Am Rodelberg 16, 18510 Wittenhagen Abtshagen

BsK: 4V1065 Gestell - BGR 2 [NVT Gf-NVt17gr KVz 82A (BGR) Seite B ] B

Kassette	Ablage	Kabelstück an/Port	Faser	Verb.-Art	Status	Faser	Kabelstück ab/Port	Rb ab	Mr ab	Adresse ab
19 MMK B	1-12				B					
67 MMK B	1-12				B					
69 MMK B	1-12				B					
71 MMK B	1-12				B					

# ”Prüfliste” zur Erkennung von Netzbeeinflussung



Die Prüfliste dient u. a. der Nachweisführung, dass das Thema Beeinflussung im Arbeitsablauf einer Projektierung beachtet wurde. Die Prüfliste soll bei der Projektierung eines Vorhabens/Maßnahme auf mögliche elektromagnetische Beeinflussungen oder Gefahren hinweisen, die Projektierung von Schutzmaßnahmen und Bearbeitung von Anfragen Dritter unterstützen. Sie erhebt keinen Anspruch auf Vollständigkeit bei der Aufzählung der Beeinflussungs-Situationen.

- **Die Prüfliste ist bei jedem Vorhaben/ jeder Maßnahme und bei Anfragen Dritter zu beachten und ist Bestandteil der Bauakte.**

- Die Regelungen zur Projektierung der Schutzmaßnahmen sind in den einzelnen Teilen des Handbuchs 8 beschrieben.

- Soll nach der Prüfliste die konkrete Schutzmaßnahme vom Competence Modul Netzbeeinflussung/EMV mit bearbeitet werden, finden Sie die Ansprechpartner unter folgendem Link :

<http://mydms.telekom.de/mydms/Start.do?spx=LTDAT258436047994402954905195>

## PTI Projektierungsangaben

Ortsnetz : 38327 ONKz : 38327 AsB : 004

Bezeichnung : NVT\_V1065\_38327\_004\_FTTH\_HK\_4R\_13\_UL\_Ost1\_MBfD\_2017\_11007

Bvh.-Nr. : 203519835

Bearbeiter /  
Telefon : \_\_\_\_\_

Pkt.	Angaben zum Bauvorhaben	Zutreffend	Projektierung von	Vorgaben s. HB 8, Teil ...
<b>Unterirdischer/ Oberirdischer Linienbau (Cu-Kabel, metallhaltige GfK, KR- und KK-Anlagen)</b>				
<b>1</b>	<b>Blitzgefährdung</b>			
1.1	<u>Anbindung</u> exponierter Bauwerke (z.B. FMT, Mobilfunkturn, Windkraftanlage, Hochhaus) <b>exponiert:</b> Höhe $\geq$ 30m über Geländeprofil	<input type="checkbox"/>	CM	3
1.2	<u>Annäherung</u> (< 15m) an ein exponiertes Bauwerk (z.B. Mobilfunkturn, Windkraftanlage, Hochhaus) oder alleinstehenden Bäumen oder entlang eines Waldrandes (Potentialtrichter außerhalb von Ballungszentren)	<input type="checkbox"/>	PTI	3
1.3	Blitzgefährdung aufgrund örtlicher Erfahrung z.B. häufige Blitzschäden	<input type="checkbox"/>	PTI	3
1.4	Oberirdische Führung länger 500m <u>oder</u> < 500m auf oder zu Bergen.	<input type="checkbox"/>	PTI	3
1.5	Versorgung von Antennen-Anlagen (RBS) auf Gebäuden	<input type="checkbox"/>	PTI	13
1.6	Kupferkabel > 200 Doppeladern oder Glasfaserkabel mit jeweils Längen > 1000 m außerhalb bebauter Gebiete (Bodenwiderstand beachten !) Spezifische Bodenwiderstände sind von CM Nbf/EMV zu bestimmen.	<input type="checkbox"/>	CM	3a
<b>2</b>	<b>Beeinflussung durch Energieanlagen</b>			
2.1	Kreuzung / Näherung / Parallellauf an Energieanlage > 1KV bis < 110kV (Freileitung/ Starkstromkabel)	<input type="checkbox"/>	PTI	2, 4
2.2	Kreuzung / Näherung / Parallellauf an Energieanlage $\geq$ 110 kV (Freileitung/ Starkstromkabel). Dabei Berücksichtigung der gesamten Leitungsführung vom HVt – APL – TAE . Gefahrenabschätzung gem. Diagramm aus Hb 8, Teil 2	<input type="checkbox"/>	CM	2, 4, 11

# ”Prüfliste” zur Erkennung von Netzbeeinflussung



2.3	Mitbenutzung von Stützpunkten einer Starkstrom-Freileitung < 1 kV	<input type="checkbox"/>	PTI	2
2.4	Näherung zu Energieanlagen und deren Erdungsanlagen (Trafostationen < 15m, Freileitungsmaste < 20 m)	<input type="checkbox"/>	PTI	2
2.5	Einführung/ Anbindung in Kraftwerke/Umspannwerke/Trafostationen und Näherungen.	<input type="checkbox"/>	CM	2
2.6	Abstand im Gebäude zu Energieleitungen beachten	<input type="checkbox"/>	PTI	2

## 3 Beeinflussung durch elektrifizierte Bahnstrecke

3.1	Näherung / Parallellauf zur elektrifizierten Bahnstrecke Dabei Berücksichtigung der gesamten Leitungsführung vom HVt – APL-TAE. Gefahrenabschätzung gem. Diagramm aus Hb 8, Teil 4	<input type="checkbox"/>	CM	2, 4, 11
3.2	Kreuzen einer Bahnstrecke	<input type="checkbox"/>	PTI	2
3.3	Einführung/Anbindung von Umspannwerken der Bahn/ Bahngebäuden	<input type="checkbox"/>	CM	2
3.4	Benutzung von Carrier-Festverbindung	<input type="checkbox"/>	CM	

## 4 Beeinflussung durch Sendeanlagen (MW- und LW Sender)

4.1	Näherung ( < 2 km) zur Sendeanlage	<input type="checkbox"/>	CM	5
4.2	Anbindung von Sendeanlagen	<input type="checkbox"/>	CM	5

## 5 Gefährdung durch Korrosion

5.1	Näherung von Metallmantelkabel, Stahlrohr - oder Erdungsanlagen der Telekom zu Gleichstrombahnen u. deren Erdungsanlagen < 20 m	<input type="checkbox"/>	CM	9
5.2	Näherung von Metallmantelkabel, Stahlrohr -oder Erdungsanlagen der Telekom zu Korrosionsschutzanlagen (Anodenfelder) < 100 m	<input type="checkbox"/>	CM	9
5.3	Näherung von Metallmantelkabel, Stahlrohr -oder Erdungsanlagen der Telekom zu kathodisch geschützten Trassen (z. B. Ölpipeline) < 20 m	<input type="checkbox"/>	CM	9

## 6 Sonstige Probleme der Beeinflussung

6.1	Mitbenutzung von KK-Anlagen der Deutschen Telekom durch Dritte (nur bei Nieder- und Mittelspannungskabel)	<input type="checkbox"/>	CM	2
6.2	Galvanische Zusammenschaltungen von privaten Netzen mit dem Telekom-Netz (nicht Inhouse) begutachten.	<input type="checkbox"/>	CM	2, 4, 11

Sonstige Beeinflussung/Gefährdung , weitere Hinweise und Erläuterungen :

---



---



---



---

Ergebnis der Überprüfung:  Es ist **keine** Beeinflussung zu erwarten.  Schutzmassnahmen sind aufgrund zu erwartender **Be-** einflussung vorzusehen.

Sachbearbeiter: Sebastian Aderhold  
 Auftragsnummer: 203519835  
 Datum: 24.05.2018

## Fremdleistungsveranschlagung

Sehr geehrte Damen und Herren,

bei Rückfragen zu dieser Fremdleistungsveranschlagung steht Ihnen unser Mitarbeiter Sebastian Aderhold (sebastian.aderhold@inconnect-it.de) unter der Rufnummer 03606/60780-0 gerne zur Verfügung.

### Tiefbau

Position	Leistungsnummer	Bezeichnung	Faktor	Menge	Einheit
1	10037043	Gräben für den gebundenen Oberbau	1	425	Meter
2	10037053	Gruben für den gebundenen Oberbau	1	26	Stück
3	10037153	Zulage Gräben Asphalt	1	425	Meter
4	10037163	Zulage Gruben Asphalt	1	26	Stück
5	10037363	KR bis 50 mm auslegen	1	866	Meter
6	10037463	Einbringen v. Kabel/Rohren unbelegt	1	43	Meter
7	10037473	Ein-/Ausbr. v. Kabel/Rohren belegt	1	42	Meter
8	10034554	FTTH-Grundstückerschließung	1	32	Stück
9	10034493	FTTH-Zulage Hauseinführung ohne Oberbau	1	417	Meter
10	10034483	FTTH Hauseinführung ohne Oberbau	1	32	Stück
11	10028103	Einmessen von TK Anlagen	1	535	Meter
12	10010413	Rohrvortrieb 50 mm	1	6	Meter
13	10010423	Rohrvortrieb 110 mm	1	37	Meter
14	10010483	Start- oder Zielgrube herstellen(£160)	1	14	Stück
15	10010640	Rohrvortriebseinr.	1	7	Stück
16	10037483	Einblasen v. Kabel/Rohren unbelegt	1	4494	Meter

### Montage

Position	Leistungsnummer	Bezeichnung	Faktor	Menge	Einheit
17	10051302	Gf am NVt vorbereiten/verbinden	1	1	Stück
18	10051282	Gf am AP vorbereiten / verbinden (FTTH)	1	32	Stück
19	10051292	Zulage Gf am AP (FTTH)	1	184	Stück
20	10051312	Zulage Gf am NVt	1	34	Stück
21	10051712	GPON Kontrollmessung	1	32	Stück

Sachbearbeiter: Sebastian Aderhold  
Auftragsnummer: 203519835  
Datum: 18.05.2018

## Materialveranschlagung

Sehr geehrte Damen und Herren,

bei Rückfragen zu dieser Materialveranschlagung steht Ihnen unser Mitarbeiter Sebastian Aderhold (sebastian.aderhold@inconnect-it.de) unter der Rufnummer 03606/60780-0 gerne zur Verfügung.

### FTTH

Position	Materialnummer	Bezeichnung	Menge	Einheit
19	40769239	Gf-AP HÜP 1WE	26	Stück
20	40769240	Gf-AP HÜP 2WE	6	Stück

### Glasfaser

Position	Materialnummer	Bezeichnung	Menge	Einheit
1	40247656	A-D(ZN)2Y 1x12 E9/125 0,36F3 / 0,21H18LG	4494	Meter

### Netzverteiler

Position	Materialnummer	Bezeichnung	Menge	Einheit
18	40225422	E&MMS-C SE Spleißkassetten (MMK)	32	Stück

### Rohr

Position	Materialnummer	Bezeichnung	Menge	Einheit
2	40274727	SNRve 7x12 orange	88	Meter
3	30005012	DN110 Rohr (6m)	7	Stück
4	30005011	DN50 Rohr (6m)	1	Stück
5	10080243	Kugelmarker bis 0,8m Verlegetiefe	32	Stück
6	40255218	SNRe 12x2 rt	468	Meter
7	40252700	Doppelsteckmuffe für SNR 12	35	Stück
8	40255038	Endstopfen für SNR 12 Druckdicht bis 10 bar	29	Stück
9	40243735	Kennzeichnungsschild Rohrverschluss 12mm	32	Stück
10	40317871	SNRve 3x12 orange	26	Meter
11	40770315	EZA-t 12x12	4	Stück
12	40770321	SNRve 12x12 orange	232	Meter

---

13	40770322	SNRVe 12x12 orange/schwarz	224	Meter
14	40770323	SNRVe 12x12 orange/weiß	212	Meter
15	40770324	SNRVe 12x12 orange/rot	153	Meter
16	40770316	Kappe für SNRVe 12x12	2	Stück
17	40268634	EZA-t 7x12	1	Stück

**Bericht zu: MP-Auftrag 'NVT\_V1065\_38327\_004\_FTTH\_HK\_4R\_13  
UL\_Ost1\_MBfD\_2017\_11007' in Planung/Bestandskorrektur '1368650'**

Berichtsart: Materialbedarfsliste  
SM-Auftrag: 203519835  
Erzeugt am: 18.05.2018 11:09

Typ	Spezifikation	Anzahl/Länge (Gesamt)	Anzahl/Länge (Teilmenge)	Materialnummer
Baugruppenrahmen	AP Gf-AP OneBox HÜP (1WE) (BGR)/40769239	26		
	AP Gf-AP OneBox HÜP (2WE) (BGR)/40769240	6		
Gestell	AP Gf-AP OneBox HÜP (1WE) (Gestell)/40769239	26		
	AP Gf-AP OneBox HÜP (2WE) (Gestell)/40769240	6		
Gf-Kabelstück	1/71P/S-V1,1/1/40061195	401,4		40061195
	12/62S/A-D(ZN)2Y/1*12/40247656/Minikabel		68,03	40247656
	12/62S/A-D(ZN)2Y/1*12/40247656/Minikabel		77,88	40247656
	12/62S/A-D(ZN)2Y/1*12/40247656/Minikabel		207,69	40247656
	12/62S/A-D(ZN)2Y/1*12/40247656/Minikabel		97,83	40247656
	12/62S/A-D(ZN)2Y/1*12/40247656/Minikabel		199,33	40247656
	12/62S/A-D(ZN)2Y/1*12/40247656/Minikabel		206,89	40247656
	12/62S/A-D(ZN)2Y/1*12/40247656/Minikabel		89,58	40247656
	12/62S/A-D(ZN)2Y/1*12/40247656/Minikabel		251,21	40247656
	12/62S/A-D(ZN)2Y/1*12/40247656/Minikabel		190,29	40247656
	12/62S/A-D(ZN)2Y/1*12/40247656/Minikabel		134,72	40247656
	12/62S/A-D(ZN)2Y/1*12/40247656/Minikabel		81,49	40247656
	12/62S/A-D(ZN)2Y/1*12/40247656/Minikabel		44,04	40247656
	12/62S/A-D(ZN)2Y/1*12/40247656/Minikabel		238,45	40247656
	12/62S/A-D(ZN)2Y/1*12/40247656/Minikabel		187,02	40247656
	12/62S/A-D(ZN)2Y/1*12/40247656/Minikabel		112,39	40247656
	12/62S/A-D(ZN)2Y/1*12/40247656/Minikabel		122,4	40247656
	12/62S/A-D(ZN)2Y/1*12/40247656/Minikabel		148,06	40247656
	12/62S/A-D(ZN)2Y/1*12/40247656/Minikabel		168,38	40247656
	12/62S/A-D(ZN)2Y/1*12/40247656/Minikabel		134,14	40247656
	12/62S/A-D(ZN)2Y/1*12/40247656/Minikabel		111,56	40247656
	12/62S/A-D(ZN)2Y/1*12/40247656/Minikabel		47,47	40247656
	12/62S/A-D(ZN)2Y/1*12/40247656/Minikabel		121,09	40247656
	12/62S/A-D(ZN)2Y/1*12/40247656/Minikabel		140,58	40247656
	12/62S/A-D(ZN)2Y/1*12/40247656/Minikabel		187,87	40247656
	12/62S/A-D(ZN)2Y/1*12/40247656/Minikabel		119,51	40247656
	12/62S/A-D(ZN)2Y/1*12/40247656/Minikabel		135,89	40247656
	12/62S/A-D(ZN)2Y/1*12/40247656/Minikabel		96,09	40247656
	12/62S/A-D(ZN)2Y/1*12/40247656/Minikabel		223,61	40247656
	12/62S/A-D(ZN)2Y/1*12/40247656/Minikabel		223,01	40247656
12/62S/A-D(ZN)2Y/1*12/40247656/Minikabel		186,24	40247656	
12/62S/A-D(ZN)2Y/1*12/40247656/Minikabel		74,54	40247656	
12/62S/A-D(ZN)2Y/1*12/40247656/Minikabel		66,65	40247656	
12/62S/A-D(ZN)2Y/1*12/40247656/Minikabel	4493,95		40247656	
Kabelabschluss	AP Gf-AP OneBox HÜP (1WE)/40769239	26		
	AP Gf-AP OneBox HÜP (2WE)/40769240	6		
Rohr	KKR/ /50/1.8/50/30005011		6	30005011
	KKR/ /50/1.8/50/30005011	6		30005011
	KSR/ /100/3.2/110/30005012		6	30005012
	KSR/ /100/3.2/110/30005012		6,62	30005012
	KSR/ /100/3.2/110/30005012		6,69	30005012
	KSR/ /100/3.2/110/30005012		6	30005012
	KSR/ /100/3.2/110/30005012		5,9	30005012
	KSR/ /100/3.2/110/30005012		6	30005012
	KSR/ /100/3.2/110/30005012	37,21		30005012
	SNRve 3x12 or/40317871		26,21	40317871
	SNRve 3x12 or/40317871	26,21		40317871
	SNRve 7x12 or/40274727		5,9	40274727
	SNRve 7x12 or/40274727		42,8	40274727
	SNRve 7x12 or/40274727		39,5	40274727
	SNRve 7x12 or/40274727	88,2		40274727

Typ	Spezifikation	Anzahl/Länge (Gesamt)	Anzahl/Länge (Teilmenge)	Materialnummer
	SNRVe 12x12 or-rt/40770324		21,4	40770324
	SNRVe 12x12 or-rt/40770324		15,1	40770324
	SNRVe 12x12 or-rt/40770324		6	40770324
	SNRVe 12x12 or-rt/40770324		53,8	40770324
	SNRVe 12x12 or-rt/40770324		14,2	40770324
	SNRVe 12x12 or-rt/40770324		21,7	40770324
	SNRVe 12x12 or-rt/40770324		20,8	40770324
	SNRVe 12x12 or-rt/40770324	153		40770324
	SNRVe 12x12 or-sw/40770322		19,3	40770322
	SNRVe 12x12 or-sw/40770322		5,7	40770322
	SNRVe 12x12 or-sw/40770322		6,3	40770322
	SNRVe 12x12 or-sw/40770322		14,3	40770322
	SNRVe 12x12 or-sw/40770322		23,7	40770322
	SNRVe 12x12 or-sw/40770322		10,1	40770322
	SNRVe 12x12 or-sw/40770322		21,1	40770322
	SNRVe 12x12 or-sw/40770322		7,8	40770322
	SNRVe 12x12 or-sw/40770322		81,4	40770322
	SNRVe 12x12 or-sw/40770322		33,9	40770322
	SNRVe 12x12 or-sw/40770322	223,6		40770322
	SNRVe 12x12 or-ws/40770323		15,1	40770323
	SNRVe 12x12 or-ws/40770323		5,5	40770323
	SNRVe 12x12 or-ws/40770323		159,8	40770323
	SNRVe 12x12 or-ws/40770323		20,3	40770323
	SNRVe 12x12 or-ws/40770323		10,7	40770323
	SNRVe 12x12 or-ws/40770323	211,4		40770323
	SNRVe 12x12 or/40770321		9	40770321
	SNRVe 12x12 or/40770321		20,5	40770321
	SNRVe 12x12 or/40770321		167,1	40770321
	SNRVe 12x12 or/40770321		14,1	40770321
	SNRVe 12x12 or/40770321		21,9	40770321
	SNRVe 12x12 or/40770321	232,6		40770321
	SNRe 12x2 rt/ /8/2.0/12/40255218		16,24	40255218
	SNRe 12x2 rt/ /8/2.0/12/40255218		19,96	40255218
	SNRe 12x2 rt/ /8/2.0/12/40255218		31,22	40255218
	SNRe 12x2 rt/ /8/2.0/12/40255218		51,76	40255218
	SNRe 12x2 rt/ /8/2.0/12/40255218		28,12	40255218
	SNRe 12x2 rt/ /8/2.0/12/40255218		17,89	40255218
	SNRe 12x2 rt/ /8/2.0/12/40255218		26,17	40255218
	SNRe 12x2 rt/ /8/2.0/12/40255218		17,16	40255218
	SNRe 12x2 rt/ /8/2.0/12/40255218		12,85	40255218
	SNRe 12x2 rt/ /8/2.0/12/40255218		29,04	40255218
	SNRe 12x2 rt/ /8/2.0/12/40255218		15,81	40255218
	SNRe 12x2 rt/ /8/2.0/12/40255218		12,47	40255218
	SNRe 12x2 rt/ /8/2.0/12/40255218		23,17	40255218
	SNRe 12x2 rt/ /8/2.0/12/40255218		17,76	40255218
	SNRe 12x2 rt/ /8/2.0/12/40255218		15,1	40255218
	SNRe 12x2 rt/ /8/2.0/12/40255218		17,93	40255218
	SNRe 12x2 rt/ /8/2.0/12/40255218		16,55	40255218
	SNRe 12x2 rt/ /8/2.0/12/40255218		33,18	40255218
	SNRe 12x2 rt/ /8/2.0/12/40255218		34,19	40255218
	SNRe 12x2 rt/ /8/2.0/12/40255218		18,64	40255218
	SNRe 12x2 rt/ /8/2.0/12/40255218		14,73	40255218
	SNRe 12x2 rt/ /8/2.0/12/40255218		10,16	40255218
	SNRe 12x2 rt/ /8/2.0/12/40255218		13,75	40255218
	SNRe 12x2 rt/ /8/2.0/12/40255218		18,99	40255218
	SNRe 12x2 rt/ /8/2.0/12/40255218		14,6	40255218
	SNRe 12x2 rt/ /8/2.0/12/40255218		28,38	40255218
	SNRe 12x2 rt/ /8/2.0/12/40255218		8,88	40255218
	SNRe 12x2 rt/ /8/2.0/12/40255218		14,82	40255218
	SNRe 12x2 rt/ /8/2.0/12/40255218		7,95	40255218
	SNRe 12x2 rt/ /8/2.0/12/40255218		32,88	40255218
	SNRe 12x2 rt/ /8/2.0/12/40255218		14,48	40255218
	SNRe 12x2 rt/ /8/2.0/12/40255218		18,62	40255218
	SNRe 12x2 rt/ /8/2.0/12/40255218	653,43		40255218
Rohrabschluss	-	102		

Sachbearbeiter: Sebastian Aderhold  
Auftragsnummer: 203519835  
Vertragsnummer: 4650002281/00010  
Datum: 23.05.2018

## Planungsaufmaß

Sehr geehrte Damen und Herren,

vielen Dank für Ihren Auftrag, den wir wie folgt in Rechnung stellen. Bei Rückfragen steht Ihnen unser Mitarbeiter Sebastian Aderhold (sebastian.aderhold@inconnect-it.de) unter der Rufnummer 03606/60780-0 gerne zur Verfügung.

### Planung

Position	Leistungsnummer	Bezeichnung	Faktor	Menge	Einheit
1	10082163	Zulage Projekt. n. Strukturpl. mit Tb.	1	1129	Meter
2	10082392	MP-Projekt. KR-Anlagen	1	43	Meter
3	10082402	MP-Projekt. SNR (V)	1	1347	Meter
4	10082412	MP-Projekt. von KR in den Bestand	1	79	Meter
5	10082312	MP-Projekt. FTTH-Gf-Kabel v. NVT- GF-AP	1	32	Stück
6	10082924	Zulage Einholung Zustimmung Tiefb. >100m	1	462	Meter

# Abnahme

SM-Auftrag: 203519835

Auszug aus der GF-Matrix: Matrix-Bauakte_pti_v10_02_2018.xls		(GF-Kenner: L1.10A)
Unterlagen für die Bauakte:	X = erforderlich O = wenn vorhanden muss N = nicht erforderlich	
Protokolle zur Cu-Messung für die Abnahme:	N	
Abnahmeprotokolle/-bescheinigungen; Messprotokolle NE 4 und Checklisten:	O	
Einblasprotokoll/ Zugkraftverlaufdiagramm, Bohrprotokolle, Verdichtungsprotokolle etc..:	N	
Aufforderung zur Mängelbeseitigung, Eskalationsschreiben:	O	
Niederschrift über die Abnahmeverhandlung /Fertigstellung:	X	

# Unterlagen zum Abschluss von Maßnahmen für die Schlussabnahme



OrgE: T N L S		Rs:		Geschäftsjahr:	
Bezeichnung der Maßnahme: NVT_V1065_38327_004_FTTH_HK_4R_13 UL_Ost1_MBfD_2017_11007					
SM - Auftrag. 203519835		Stadt/Ort/Ortsteil		BANF	
Beigefügte Unterlagen				Verbleib der Unterlagen (zutreffendes ankreuzen)	
Nr.	Unterlage/Vordruck	Aufbe- wahrung	Ressort PTI	Ressort Eintrag Name	
1	Planung( Ausbaupläne als Original) und Bauvorbereitung,	B	<input type="checkbox"/>		
2	Bauunterlagen für Sonderbauwerke (Düker, Ortbeton-KSch)	D	<input type="checkbox"/>		
3	Vermerke (z. B. Aktualisierungsmeldungen)	B	<input type="checkbox"/>		
4	Unterlagen Beeinflussung, Blitzgefährdung, Korrosion	C	<input type="checkbox"/>		
5	Unterlagen zum Zustimmungsverfahren	C	<input type="checkbox"/>		
6	Mitbenutzungsverträge / Gestattungsverträge	C	<input type="checkbox"/>		
7	Projektierung	B	<input type="checkbox"/>		
8	Bauanschlag	B	<input type="checkbox"/>		
9	Vertragsunterlagen	B	<input type="checkbox"/>		
10	Kostenübernahmevereinbarung	B	<input type="checkbox"/>		
11	Bautagebuch schriftl, oder e-Bauakte	B	<input type="checkbox"/>		
12	Schrift wechsel mit Dritten	B	<input type="checkbox"/>		
13	Prüfung der Umweltrelevanz	B	<input type="checkbox"/>		
14	Lieferscheine	B	<input type="checkbox"/>		
15	Verkehrsrechtliche Anordnung (VAO, Kopie)	B	<input type="checkbox"/>		
16	RAUF/LERF	B	<input type="checkbox"/>		
17	Niederschrift über die Abnahmeverhandlung	B	<input type="checkbox"/>		
18	Aufforderung zur Mängelbeseitigung	B	<input type="checkbox"/>		
19	Fertigstellungsanzeige über Aufgrabungen in Verkehrswegen	B	<input type="checkbox"/>		
20	Mess- und Prüfprotokolle	C	<input type="checkbox"/>		
21	Kontrollmessprotokoll u.a. bei FTTh	B	<input type="checkbox"/>		
22	Freigabe von KSch, KKKSch, AzK..	D	<input type="checkbox"/>		
23			<input type="checkbox"/>		
24			<input type="checkbox"/>		

	B = 10 Jahre	C = solange die Anlage körperlich existiert	D = solange das Bauwerk besteht
--	--------------	---	---------------------------------

Zusammengestellt		Abgenommen	
Datum:		Datum:	
Unterschrift:		Unterschrift:	



## NIEDERSCHRIFT ÜBER DIE ABNAHMEVERHANDLUNG

Bezeichnung der Maßnahme: NVT_V1065_38327_004_FTTH_HK_4R_13 UL_Ost1_MBfD_2017_11007		
SM-Auftrag: 203519835 Einzel/Rahmenvertrag:	Stadt/Ort/Ortsteil, Straße:	Der AN hat der Deutschen Telekom AG die Fertigstellung gemeldet am:
Auftragnehmer (Firmenname, Anschrift):		
Zur Abnahme ist bzw. sind vorgesehen: <input type="checkbox"/> die gesamte Maßnahme  <input type="checkbox"/> Teile der Maßnahme (Beschreibung ggf. Rückseite z.B. Tiefbau, Montage, o.i. etc.)	Wiederholungsabnahme wegen: <input type="checkbox"/> Verweigerung der Abnahme (kostenpflichtig nach EB_BAU)  <input type="checkbox"/> Beseitigung geringer Mängel (kostenpflichtig nach EB_BAU)	
Die im Vertrag vereinbarte Ausführungsfrist wurde <input type="checkbox"/> eingehalten. <input type="checkbox"/> nicht eingehalten.	Nur bei Verträgen mit vereinbarter Vertragsstrafe: <input type="checkbox"/> Die Erhebung der Vertragsstrafe wird vorbehalten.	
1. Beanstandungen; 2. Einwendungen des Auftragnehmers; 3. Besondere Vermerke (ggf. Rückseite oder weiteres Blatt)		
<input type="checkbox"/> Die Bauleistung wird abgenommen. Die Verjährungsfrist für die Gewährleistung endet am: _____		
<input type="checkbox"/> Die Abnahme wird wegen wesentlicher Mängel verweigert. Neuer Abnahmetermin: _____		
<input type="checkbox"/> Die festgestellten Mängel sind zu beseitigen bis zum: _____ Der Auftragnehmer hat die Erledigung unverzüglich anzuzeigen.		
Für den Auftragnehmer  (Datum, Unterschrift)	Für die Deutsche Telekom Technik GmbH  (Datum, Unterschrift)	
(Name in Druckbuchstaben)	(Name in Druckbuchstaben)	

### Falls der Träger der Wegebaulast am Abnahmetermin teilnimmt:

Nach dem äußeren Befund sind die im Rahmen der oben genannten Maßnahme in Anspruch genommenen Verkehrswege



gemäß § 71 Abs. 3 TKG durch den Auftragnehmer der Telekom

- instand gesetzt.
- vorübergehend verkehrssicher hergestellt.
- Die unverzügliche endgültige Instandsetzung des Verkehrsweges erfolgt durch den Träger der Wegebauast.

Die Verpflichtung der Telekom zum Beseitigen späterer auftretender Mängel an den von ihr oder ihrem Auftragnehmer instandgesetzten Wegeteile und zum Ersatz von Sach- und Personenschäden im Rahmen der gesetzlichen Bestimmungen, die auf diese Baumaßnahme zurückzuführen sind, wird hierdurch nicht berührt.

Für den Träger der Wegebauast

(Datum, Unterschrift)

(Name in Druckbuchstaben)

# Doku

SM-Auftrag: 203519835

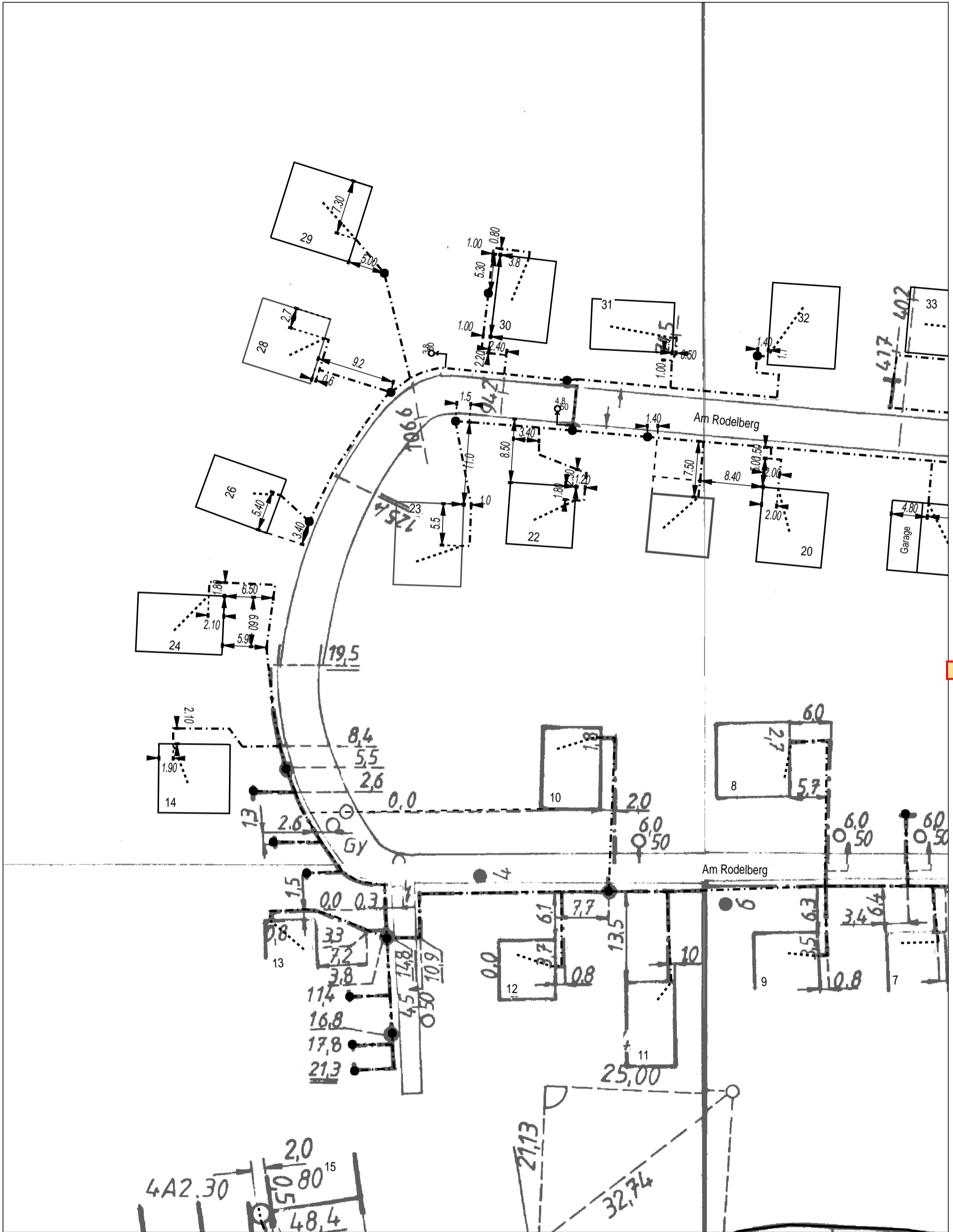
Auszug aus der GF-Matrix: Matrix-Bauakte_pti_v10_02_2018.xls	(GF-Kenner: L1.10A)
Unterlagen für die Bauakte:	X = erforderlich O = wenn vorhanden muss N = nicht erforderlich
Berichtigungsentwürfe für Planunterlagen (Rotberichtigungen):	X

**Die Standard Rotberichtigung muss alle Angaben enthalten um die physikalische, logische und buchhalterische Dokumentation der Netze in den IV-Systemen einarbeiten zu können.**

**Die Änderungen sind wie in der 'Checkliste Rotberichtigung' Handbuch 10, DokNr. N2VA0199, Anlage 6 und wie in der AU14901 deutlich lesbar zu kennzeichnen.**







Blatt 02

AT/Vh-Bez.: Kein aktiver Auftrag		AT/Vh-Nr.: Kein aktiver Auftrag	
TI NL	Ost		
PTI	Mecklenburg-Vorpommern		
ONB	Elmenhorst	AsB	4
Bemerkung:		VsB	3831A
		Name	INconnect, S.Aderhold
		Datum	16.05.2018
		Sicht	Lageplan
		Maßstab	1:500
		Blatt	3



# Rest

SM-Auftrag: 203519835

Auszug aus der GF-Matrix: Matrix-Bauakte_pti_v10_02_2018.xls	(GF-Kenner: L1.10A)
Unterlagen für die Bauakte:	X = erforderlich O = wenn vorhanden muss N = nicht erforderlich
Bautagebuch (z.B. Stundenlohnnachweis, etc.):	O
sonstiger Schriftverkehr (z.B Terminverzögerung, Finanzmittelanpassung, LERF, VAO etc.):	O
Auftrag zur Herstellung eines Telekommunikationsnetzes an die Telekom Deutschland GmbH:	N
Antrags-/ Auftragsleistungen LAN/LAU:	O
Schadensbearbeitung Regress:	N

